

条例第33条第2項（告示式）に基づく水道工事負担金一覧表

〔告示中で配水課にて徴収〕

（消費税抜き 単位：円）

地区名	主な住所		工事負担金				
			13mm	20mm	25mm	40mm	50mm
東灘区	岡本梅林地区他	岡本6丁目	940,000	1,566,000	5,012,000	8,460,000	
須磨区	妙法寺字高取山地区 （飛龍寺付近）	妙法寺字高取山	331,000	551,000	1,764,000	2,979,000	
西区	伊川谷町吹上地区	伊川谷町井吹	479,000	797,000	2,552,000	4,306,000	
	神出町	池田、北、古神、小束野、 田井、東、広谷、宝勢、 南、紫合、勝成	679,000	1,690,000	5,430,000	9,160,000	
	岩岡町	岩岡、印路、野中、古郷					
	福吉台						
ひがしとらのき 東栃木簡易水道区域		440,000	1,100,000	3,520,000	5,940,000		
北区	有馬町瑞宝寺地区他	有馬町	768,000	1,280,000	4,096,000	6,912,000	

（φ50mmを上回る口径については、分担金の比率に基づいて算出する）

岡本梅林地区他



凡例
赤: 工事負担金対象配水管

妙法寺字高取山地区 (飛龍寺付近)

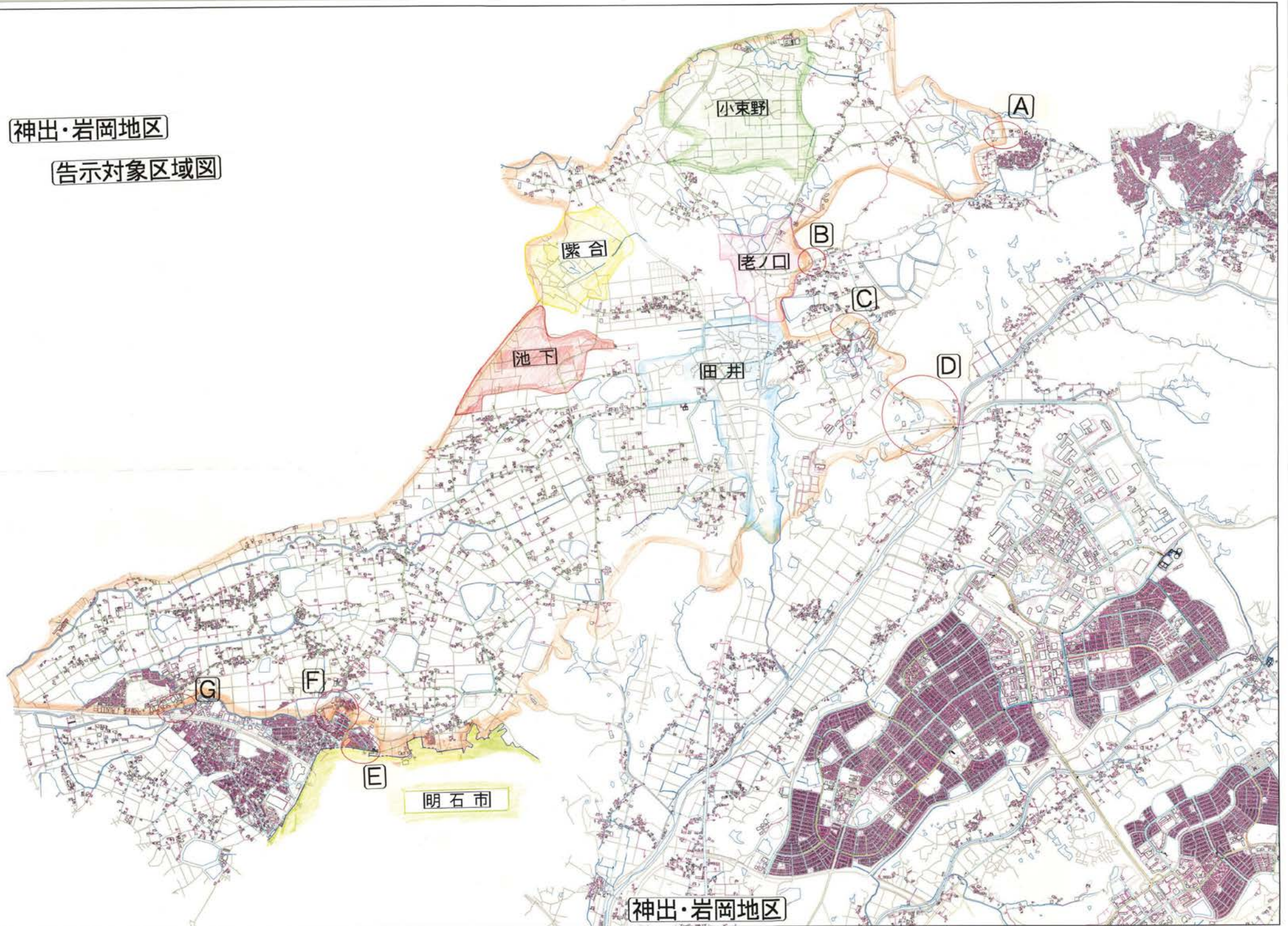


伊川谷町吹上地区



神出・岩岡地区

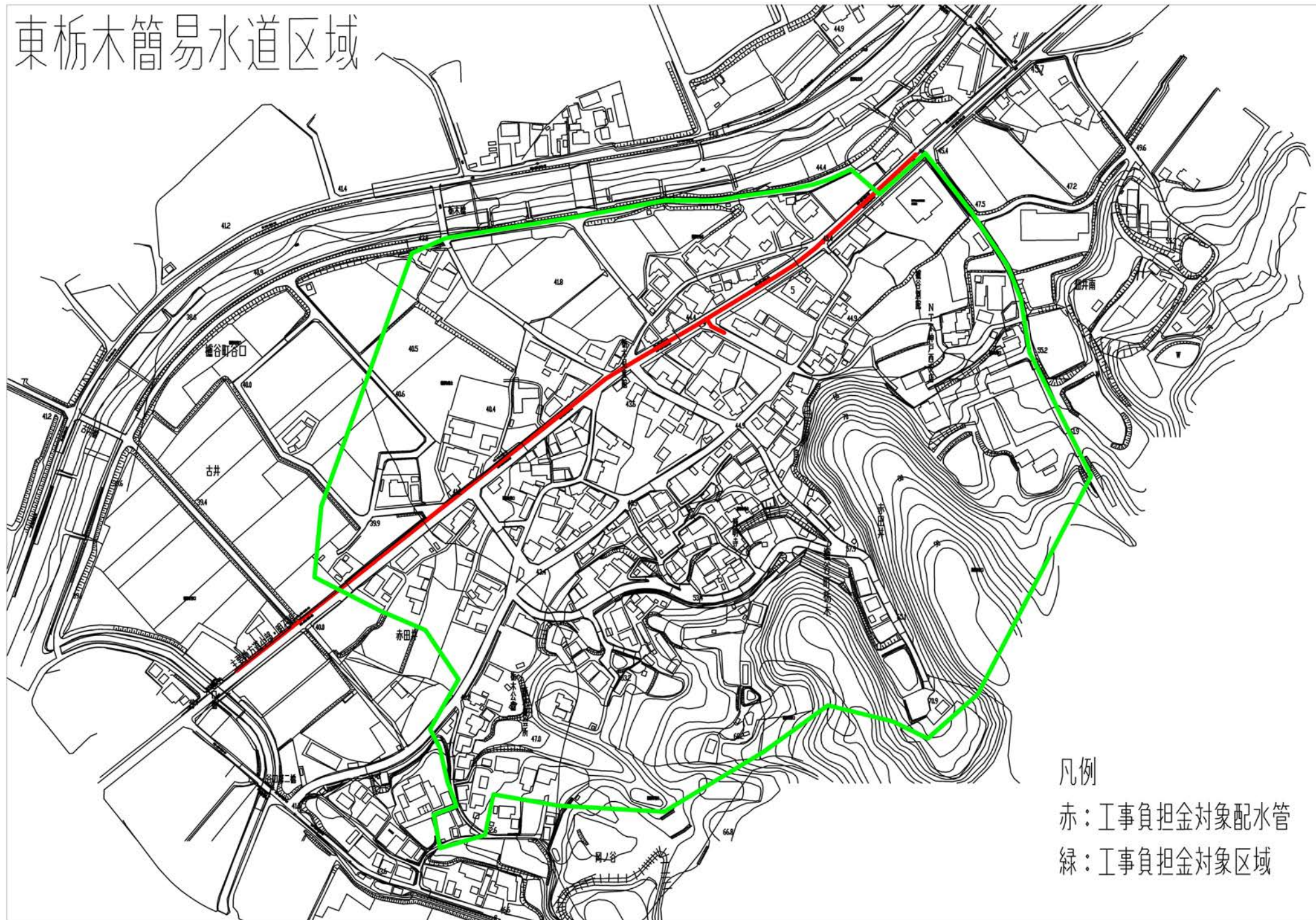
告示対象区域図



明石市

神出・岩岡地区

東栃木簡易水道区域



凡例
赤：工事負担金対象配水管
緑：工事負担金対象区域

有馬町瑞宝寺地区他

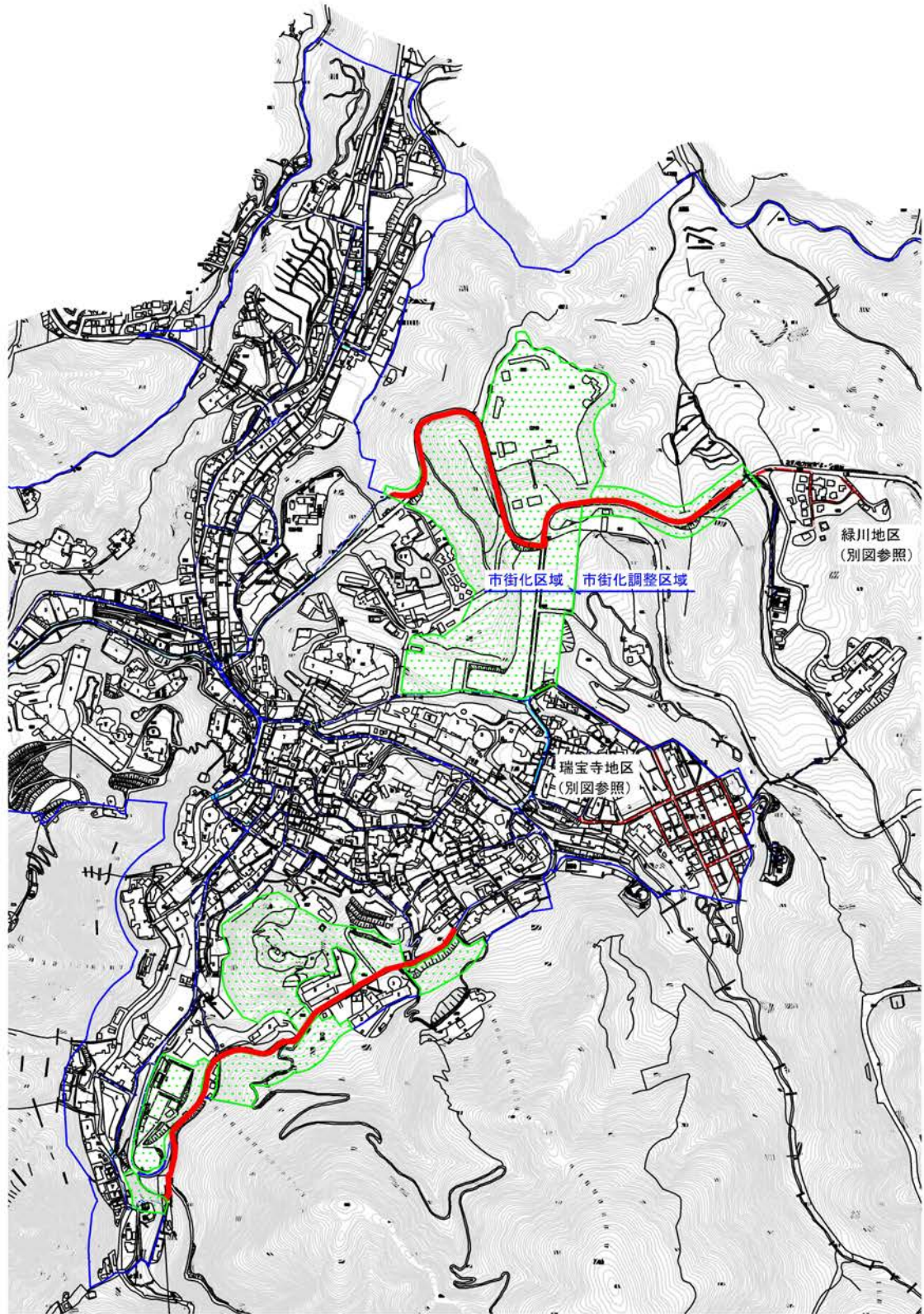


凡例

赤：工事負担金対象配水管

北区有馬町地区

S=1/10,000



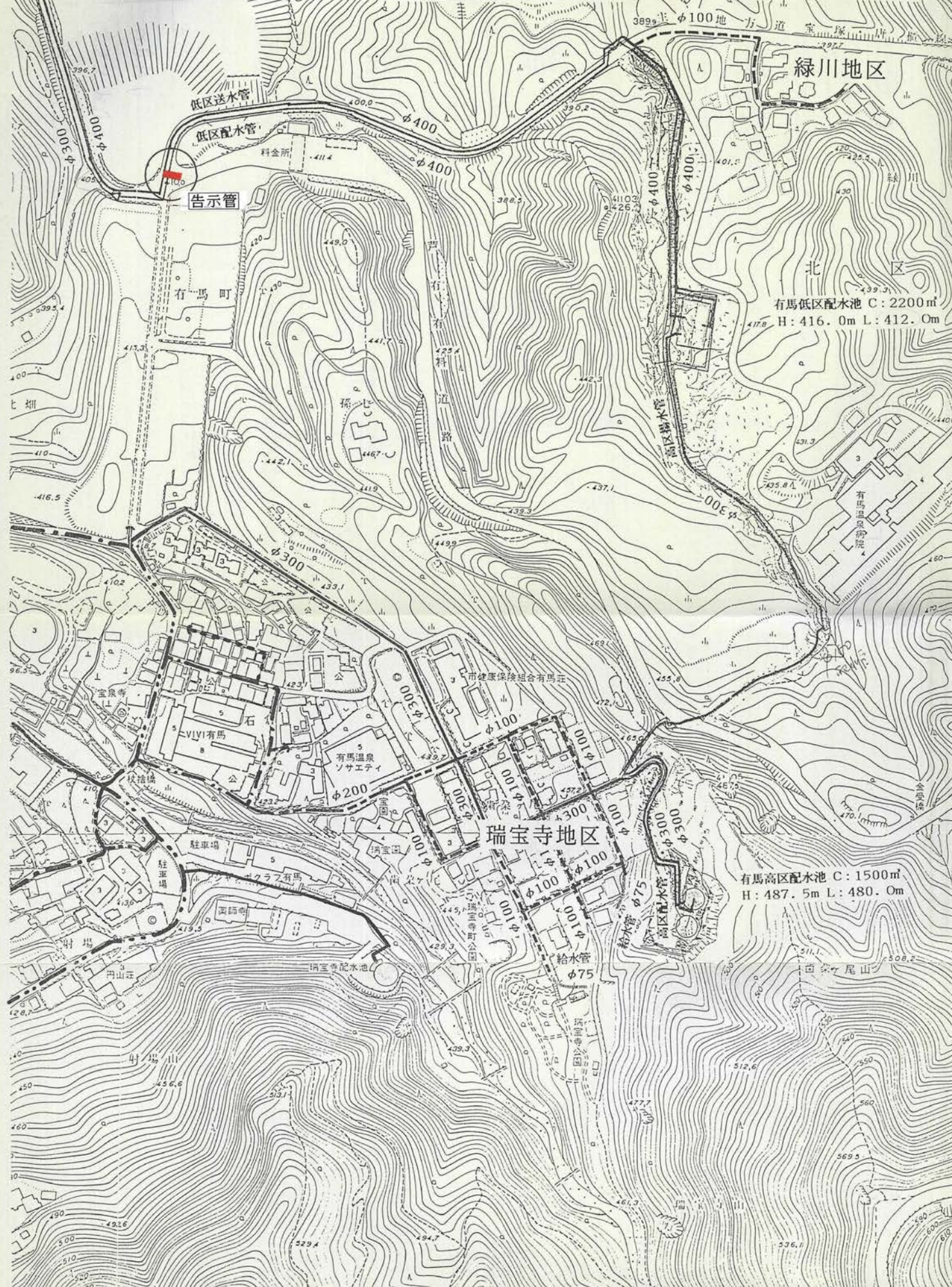
凡例

赤：工事負担金対象配水管

緑：工事負担金対象区域

北区有馬町地区

別図一2



低区送水管
低区配水管
告示管

緑川地区

有馬低区配水池 C: 2200m³
H: 416.0m L: 412.0m

瑞宝寺地区

有馬高区配水池 C: 1500m³
H: 487.5m L: 480.0m

