

神戸市介護保険制度の実施状況

1. 高齢化の状況	1
2. 要介護認定等の状況	2
(1) 要介護認定の申請、基本チェックリストの実施状況	2
(2) 要介護認定者数・事業対象者数の推移	3
3. 介護保険サービスの利用状況	4
(1) サービス利用者数等の推移	4
(2) 要介護度別サービス利用者の状況	4
(3) サービス毎の利用状況と推移	5
4. 在宅サービスの種類別利用状況	9
(1) サービス種類別利用人数の推移	9
(2) サービス種類別利用者割合	9
(3) 要介護度別サービス利用者割合	10
(4) 要介護度別支給限度額に対する利用割合の推移	10
5. 指定事業者等・定員数の推移等	11
6. 介護給付費の支払状況	14
7. 保険料の収納状況等	15
(1) 介護保険料収納状況	15
(2) 保険料減免の状況	15
(3) 利用料軽減措置の状況	16
8. 事業者指導・監査の状況	16

令和6年10月

介護保険課

介護保険の実施状況（平成12年4月～令和6年6月）

1. 高齢化の状況 （全市）

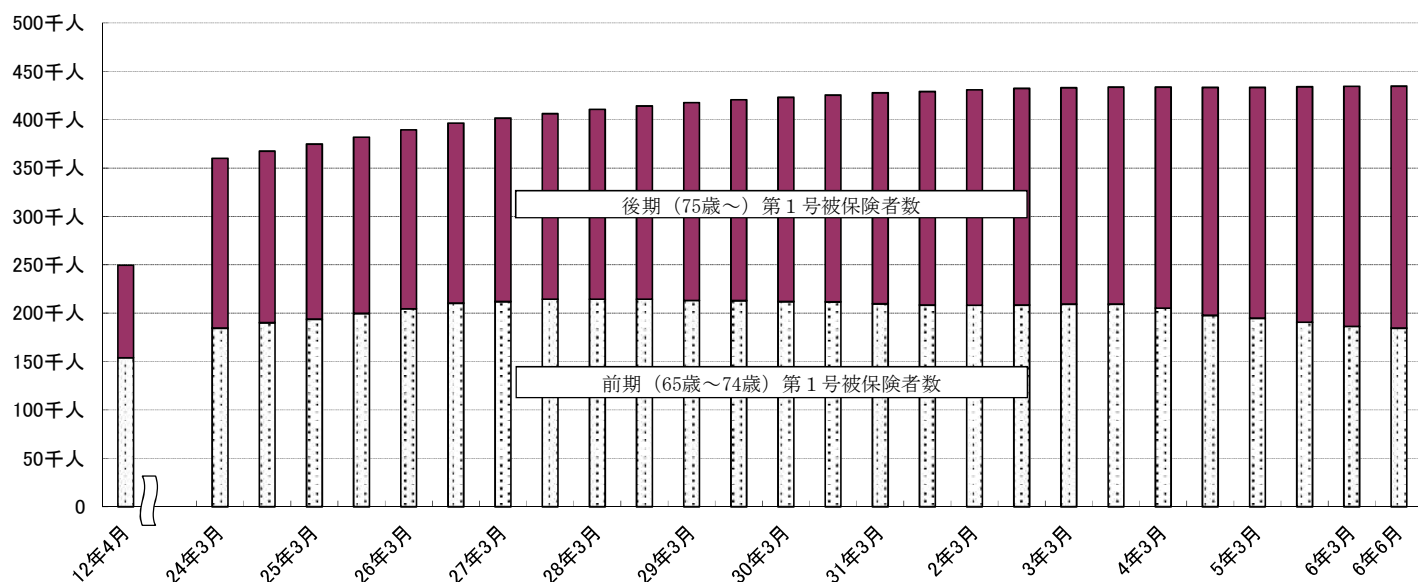
	12年4月末	30年3月末	31年3月末	02年3月末	03年3月末	04年3月末	05年3月末	06年3月末	06年6月末
神戸市人口	1,508,944人 (100)	1,537,703人 (102)	1,532,857人 (102)	1,529,092人 (101)	1,521,615人 (101)	1,510,704人 (100)	1,503,386人 (100)	1,494,661人 (99)	1,495,758人 (99)
第1号被保険者数	249,658人 (100)	422,933人 (169)	427,683人 (171)	430,818人 (173)	432,999人 (173)	433,564人 (174)	433,448人 (174)	434,595人 (174)	434,800人 (174)
65歳～74歳	153,875人 (100)	211,950人 (138)	209,672人 (136)	208,193人 (135)	209,363人 (136)	205,229人 (133)	194,834人 (127)	186,330人 (121)	184,633人 (120)
75歳～	95,783人 (100)	210,983人 (220)	218,011人 (228)	222,625人 (232)	223,636人 (233)	228,335人 (238)	238,614人 (249)	248,265人 (259)	250,167人 (261)
第2号被保険者数	529,848人 (100)	519,789人 (98)	520,017人 (98)	520,376人 (98)	520,398人 (98)	519,906人 (98)	519,760人 (98)	518,357人 (98)	518,391人 (98)
第1号被保険者数／神戸市人口	16.5%	27.5%	27.9%	28.2%	28.5%	28.7%	28.8%	29.1%	29.1%

注1 神戸市人口は、「住民基本台帳+外国人登録」記載の人数に基づく

注2 第1号被保険者数には、市外の介護保険施設に入所している住所地特例者の人数を含む

注3 第2号被保険者数は、「住民基本台帳+外国人登録」に記載する40歳～64歳までの人数

注4 () は、平成12年4月末時点を100とした場合の指数



（行政区別）

令和6年6月末現在 【単位：人】

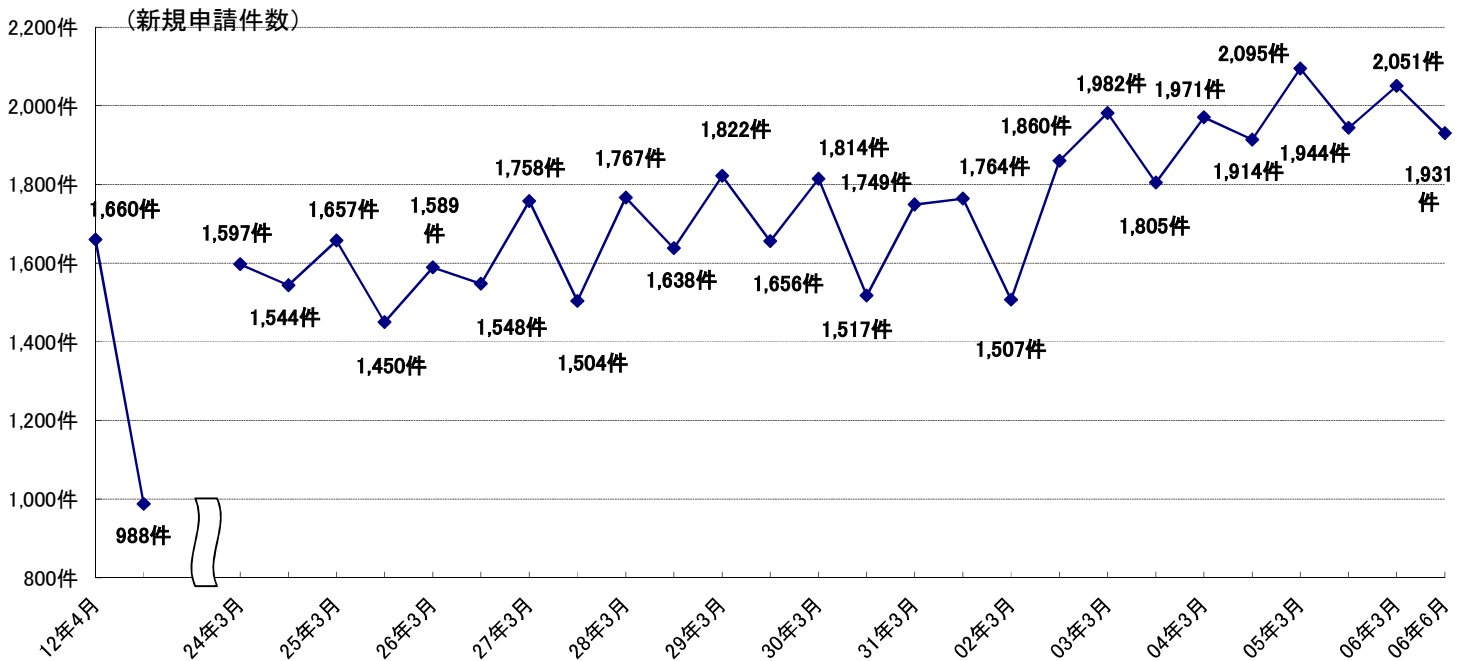
	東灘区	灘区	中央区	兵庫区	北区	長田区	須磨区	垂水区	西区	合計
区別人口	210,314	132,055	140,514	109,913	208,741	95,059	155,540	211,483	232,139	1,495,758
第1号被保険者数	54,088	33,751	32,522	29,965	67,168	31,178	51,558	64,966	69,604	434,800
65歳～74歳	23,382	13,957	14,143	12,098	27,872	12,293	20,826	26,240	33,822	184,633
75歳～	30,706	19,794	18,379	17,867	39,296	18,885	30,732	38,726	35,782	250,167
第1号被保険者数/ 区別人口 (%)	25.7%	25.6%	23.1%	27.3%	32.2%	32.8%	33.1%	30.7%	30.0%	29.1%

2. 要介護認定等の状況

(1) 要介護認定の申請、基本チェックリストの実施状況

	11年度中	12年4月	30年3月	31年3月	02年3月	03年3月	04年3月	05年3月	06年3月	06年6月
要介護等認定申請者数	29,455人	1,843人	6,590人	7,183人	6,337人	6,307人	7,140人	6,904人	6,104人	5,538人
うち新規申請		1,660人	1,814人	1,749人	1,507人	1,982人	1,971人	2,095人	2,051人	1,931人
基本チェックリスト実施人数	—	—	114人	36人	68人	91人	76人	88人	78人	92人
うち新規実施	—	—	114人	36人	68人	80人	62人	76人	69人	83人

注1 基本チェックリスト実施人数には、要介護認定申請と同時にを行い、要介護認定を受けた方を含む。



新規申請者に対する判定結果 (令和6年6月に判定結果が出たもの)

区分	非該当	要支援1	要支援2	要介護1	要介護2	要介護3	要介護4	要介護5	合計
人数	94人	661人	412人	290人	162人	108人	140人	65人	1,932人

新規基本チェックリスト実施者に対する判定結果 (令和6年6月に判定結果が出たもの)

	非該当	該当
事業対象者	2人	38人

(2) 要介護認定者数・事業対象者数の推移

	12年4月末	30年3月末	31年3月末	02年3月末	03年3月末	04年3月末	05年3月末	06年3月末	06年6月末
要介護等認定者数	26,040人 (100) [100%]	86,077人 (331) [100%]	89,072人 (342) [100%]	91,144人 (350) [100%]	91,755人 (352) [100%]	93,163人 (358) [100%]	94,126人 (361) [100%]	96,146人 (369) [100%]	97,244人 (373) [100%]
要支援1	3,445人 (100) [13.2%]	17,126人 (497) [19.9%]	18,417人 (535) [20.7%]	18,280人 (531) [20.1%]	18,368人 (533) [20.0%]	19,017人 (552) [20.4%]	19,474人 (565) [20.7%]	20,095人 (583) [20.9%]	20,155人 (585) [20.7%]
要支援2	— —	16,704人 [19.4%]	17,613人 [19.8%]	18,561人 [20.4%]	18,018人 [19.6%]	18,008人 [19.3%]	18,469人 [19.6%]	18,982人 [19.7%]	19,193人 [19.7%]
要介護1	7,151人 (100) [27.5%]	13,080人 (183) [15.2%]	13,491人 (189) [15.1%]	14,069人 (197) [15.4%]	15,145人 (212) [16.5%]	15,506人 (217) [16.6%]	15,799人 (221) [16.8%]	16,277人 (228) [16.9%]	16,439人 (230) [16.9%]
要介護2	5,088人 (100) [19.5%]	12,624人 (248) [14.7%]	12,767人 (251) [14.3%]	12,969人 (255) [14.2%]	12,765人 (251) [13.9%]	12,549人 (247) [13.5%]	12,367人 (243) [13.1%]	12,514人 (246) [13.0%]	12,794人 (251) [13.2%]
要介護3	3,782人 (100) [14.5%]	10,115人 (267) [11.8%]	10,174人 (269) [11.4%]	10,328人 (273) [11.3%]	10,450人 (276) [11.4%]	10,573人 (280) [11.3%]	10,355人 (274) [11.0%]	10,395人 (275) [10.8%]	10,582人 (280) [10.9%]
要介護4	3,551人 (100) [13.6%]	9,453人 (266) [11.0%]	9,535人 (269) [10.7%]	9,850人 (277) [10.8%]	10,251人 (289) [11.2%]	10,552人 (297) [11.3%]	10,704人 (301) [11.4%]	10,901人 (307) [11.3%]	11,108人 (313) [11.4%]
要介護5	3,023人 (100) [11.6%]	6,975人 (231) [8.1%]	7,075人 (234) [7.9%]	7,087人 (234) [7.8%]	6,758人 (224) [7.4%]	6,958人 (230) [7.5%]	6,958人 (230) [7.4%]	6,982人 (231) [7.3%]	6,973人 (231) [7.2%]
第1号被保険者	25,312人	84,550人	87,540人	89,599人	90,217人	91,636人	92,635人	94,641人	95,730人
第2号被保険者	728人	1,527人	1,532人	1,545人	1,538人	1,527人	1,491人	1,505人	1,514人
第1号被保険者中の 認定者割合(%)	10.1%	20.0%	20.5%	20.8%	20.8%	21.1%	21.4%	21.8%	22.0%

※ () は、平成12年4月末時点を100とした場合の指数

[] は、構成比(端数整理の関係で合計が100%にならないことがある。)

	29年4月末	30年3月末	31年3月末	02年3月末	03年3月末	04年3月末	05年3月末	06年3月末	06年6月末
事業対象者数	51人 (100)	712人 (1,396)	1,147人 (2,249)	1,231人 (2,414)	1,281人 (2,512)	1,317人 (2,582)	1,475人 (2,892)	1,546人 (3,031)	1,518人 (2,976)
第1号被保険者中の 事業対象者割合(%)	—	0.17%	0.27%	0.29%	0.30%	0.30%	0.34%	0.36%	0.35%

※ () は、平成29年4月末時点を100とした場合の指数

3. 介護保険サービスの利用状況

(1) サービス利用者数等の推移

		12年4月	30年3月	31年3月	02年3月	03年03月	04年3月	05年3月	06年3月	06年6月
サービス利用者数	(a) 在宅サービス	13,767人 (100)	58,687人 (426)	61,027人 (443)	62,142人 (451)	63,713人 (463)	64,277人 (467)	65,846人 (478)	67,087人 (487)	68,022人 (494)
	(うち総合事業)	—	20,830人	21,863人	21,080人	20,997人	20,733人	21,882人	22,572人	22,420人
	(b) 施設サービス	6,899人 (100)	10,241人 (148)	10,152人 (147)	10,404人 (151)	10,301人 (149)	10,461人 (152)	10,603人 (154)	10,781人 (156)	10,846人 (157)
	(c) 重複分	167人 (100)	324人 (194)	354人 (212)	354人 (212)	300人 (180)	318人 (190)	380人 (228)	351人 (210)	320人 (192)
	(d) 実数 (a)+(b)-(c)	20,499人 (100)	68,604人 (335)	70,825人 (346)	72,192人 (352)	73,714人 (360)	74,420人 (363)	76,069人 (371)	77,517人 (378)	78,548人 (383)
(e) 要介護認定者数	26,040人	86,077人	89,072人	91,144人	91,755人	93,163人	94,126人	96,146人	97,244人	
(f) 事業対象者数	—	712人	1,147人	1,231人	1,281人	1,317人	1,475人	1,546人	1,518人	
サービス利用率 (d)÷((e)+(f))	78.7%	79.0%	78.5%	78.2%	79.2%	78.8%	79.6%	79.3%	79.5%	

注1 兵庫県国保連合会給付実績情報等において、令和6年8月審査分までのデータに基づき作成したもので、月遅れ請求の存在等により、今後も変動する。

注2 「(C)重複分」は、同じ月内に在宅サービスと施設サービスの両方を利用した者の人数

注3 「総合事業」は、介護予防訪問サービス、生活支援訪問サービス、介護予防通所サービスを利用した者の人数

注4 () は、平成12年4月分を100とした場合の指数

(2) 要介護度別サービス利用者の状況

令和6年6月分

		要支援1	要支援2	要介護1	要介護2	要介護3	要介護4	要介護5	合計	事業対象者
サービス利用者数	(a) 在宅サービス	12,935人	14,918人	13,262人	10,385人	6,558人	5,609人	3,367人	67,034人	—
	構成割合	19.3%	22.3%	19.8%	15.5%	9.8%	8.4%	5.0%	100.0%	—
	(うち総合事業)	9,715人	11,717人	0人	0人	0人	0人	0人	21,432人	988人
	(b) 施設サービス	0人	0人	518人	1,110人	2,904人	3,863人	2,451人	10,846人	—
	構成割合	0.0%	0.0%	4.8%	10.2%	26.8%	35.6%	22.6%	100.0%	—
(c) 重複分	0人	0人	34人	57人	94人	89人	46人	320人	—	
構成割合	0.0%	0.0%	10.6%	17.8%	29.4%	27.8%	14.4%	100.0%	—	
(d) 実数 (a)+(b)-(c)	12,935人	14,918人	13,746人	11,438人	9,368人	9,383人	5,772人	77,560人	988人	
構成割合	16.7%	19.2%	17.7%	14.7%	12.1%	12.1%	7.4%	100.0%	100.0%	
(e) 要介護認定者数	20,155人	19,193人	16,439人	12,794人	10,582人	11,108人	6,973人	97,244人	—	
(f) 事業対象者数	—	—	—	—	—	—	—	—	—	1,518人
サービス利用率 (d)÷((e)+(f))	64.2%	77.7%	83.6%	89.4%	88.5%	84.5%	82.8%	79.8%	65.1%	

注1 兵庫県国保連合会給付実績情報等において、令和6年8月審査分までのデータに基づき作成したもので、月遅れ請求の存在等により、今後も変動する。

注2 「(C)重複分」は、同じ月内に在宅サービスと施設サービスの両方を利用した者の人数

注3 「総合事業」は、介護予防訪問サービス、生活支援訪問サービス、介護予防通所サービスを利用した者の人数

(3) サービス毎の利用状況と推移

① (在宅サービス)

	12年4月	30年3月	31年3月	02年3月	03年03月	04年03月	05年3月	06年3月	06年6月
訪問介護	6,593人 (100)	13,617人 (207)	13,567人 (206)	13,616人 (207)	13,757人 (209)	13,865人 (210)	13,786人 (209)	13,657人 (207)	13,670人 (207)
(総合事業含)	—	24,769人	24,840人	24,847人	24,586人	24,456人	24,387人	24,046人	23,755人
うち介護予防サービス (要支援者に対する サービス)	1,439人 (100)	112人 (8)	— —	— —	— —	— —	— —	— —	— —
訪問入浴介護	780人 (100)	869人 (111)	840人 (108)	825人 (106)	958人 (123)	950人 (122)	933人 (120)	880人 (113)	886人 (114)
	2,430回 (100)	4,446回 (183)	4,252回 (175)	4,265回 (176)	4,974回 (205)	4,921回 (203)	4,829回 (199)	4,653回 (191)	4,510回 (186)
	3.1回/人	5.1回/人	5.1回/人	5.2回/人	5.2回/人	5.2回/人	5.2回/人	5.3回/人	5.1回/人
うち介護予防サービス (要支援者に対する サービス)	0人 —	8人 —	10人 —	5人 —	9人 —	6人 —	11人 —	9人 —	9人 —
訪問看護	2,523人 (100)	9,833人 (390)	10,651人 (422)	11,704人 (464)	12,780人 (507)	13,632人 (540)	14,470人 (574)	15,327人 (607)	15,650人 (620)
	12,279回 (100)	99,500回 (810)	102,377回 (834)	114,822回 (935)	135,882回 (1,107)	139,105回 (1,133)	145,146回 (1,182)	144,355回 (1,176)	142,921回 (1,164)
	4.9回/人	10.1回/人	9.6回/人	9.8回/人	10.6回/人	10.2回/人	10.0回/人	9.4回/人	9.1回/人
うち介護予防サービス (要支援者に対する サービス)	62人 (100)	2,386人 (3,848)	2,716人 (4,381)	3,207人 (5,173)	3,457人 (5,576)	3,723人 (6,005)	4,183人 (6,747)	4,528人 (7,303)	4,523人 (7,295)
訪問 リハ・リテーション	128人 (100)	1,247人 (974)	1,572人 (1,228)	1,687人 (1,318)	1,828人 (1,428)	1,876人 (1,466)	1,985人 (1,551)	2,057人 (1,607)	1,985人 (1,551)
	386回 (100)	15,856回 (4,108)	19,298回 (4,999)	20,750回 (5,376)	23,848回 (6,178)	24,000回 (6,218)	26,050回 (6,749)	24,952回 (6,464)	23,571回 (6,106)
	3.0回/人	12.7回/人	12.3回/人	12.3回/人	13.0回/人	12.8回/人	13.1回/人	12.1回/人	11.9回/人
うち介護予防サービス (要支援者に対する サービス)	2人 (100)	316人 (15,800)	427人 (21,350)	479人 (23,950)	532人 (26,600)	559人 (27,950)	625人 (31,250)	707人 (35,350)	683人 (34,150)
居宅療養 管理指導	2,051人 (100)	10,714人 (522)	12,036人 (587)	12,647人 (617)	14,280人 (696)	14,936人 (728)	16,026人 (781)	16,744人 (816)	17,301人 (844)
	3,034回 (100)	34,787回 (1,147)	19,289回 (636)	19,520回 (643)	23,527回 (775)	24,498回 (807)	26,769回 (882)	28,686回 (945)	29,776回 (981)
	1.5回/人	3.2回/人	1.6回/人	1.5回/人	1.6回/人	1.6回/人	1.7回/人	1.7回/人	1.7回/人
うち介護予防サービス (要支援者に対する サービス)	74人 (100)	1,282人 (1,732)	1,525人 (2,061)	1,661人 (2,245)	1,883人 (2,545)	1,878人 (2,538)	2,111人 (2,853)	2,246人 (3,035)	2,335人 (3,155)
福祉用具貸与	535人 (100)	27,980人 (5,230)	29,463人 (5,507)	30,805人 (5,758)	31,959人 (5,974)	33,040人 (6,176)	33,936人 (6,343)	34,581人 (6,464)	35,541人 (6,643)
	1,392品目 (100)	100,562品目 (7,224)	106,999品目 (7,687)	113,624品目 (8,163)	120,143品目 (8,631)	126,722品目 (9,104)	131,751品目 (9,465)	135,609品目 (9,742)	140,285品目 (10,078)
	2.6品目/人	3.6品目/人	3.6品目/人	3.7品目/人	3.8品目/人	3.8品目/人	3.9品目/人	3.9品目/人	3.9品目/人
うち介護予防サービス (要支援者に対する サービス)	10人 (100)	9,498人 (94,980)	10,444人 (104,440)	11,157人 (111,570)	11,507人 (115,070)	12,071人 (120,710)	12,872人 (128,720)	13,382人 (133,820)	13,618人 (136,180)

	12年4月	30年3月	31年3月	02年3月	03年03月	04年03月	05年3月	06年3月	06年6月
通所介護	5,536人 (100)	14,915人 (269)	15,027人 (271)	14,765人 (267)	14,475人 (261)	14,050人 (254)	14,742人 (266)	14,947人 (270)	15,287人 (276)
(総合事業含)	—	24,592人	25,612人	24,608人	24,643人	24,192人	26,023人	27,129人	27,621人
うち介護予防サービス (要支援者に対する サービス)	899人 (100)	168人 (19)	— —	— —	— —	— —	— —	— —	— —
通所 リハビリテーション	1,955人 (100)	6,157人 (315)	6,546人 (335)	6,388人 (327)	6,315人 (323)	6,068人 (310)	6,331人 (324)	6,554人 (335)	6,773人 (346)
うち介護予防サービス (要支援者に対する サービス)	124人 (100)	2,049人 (1,652)	2,359人 (1,902)	2,336人 (1,884)	2,375人 (1,915)	2,307人 (1,860)	2,492人 (2,010)	2,678人 (2,160)	2,684人 (2,165)
短期入所 生活介護	1,345人 (100)	3,618人 (269)	3,523人 (262)	3,311人 (246)	3,177人 (236)	3,095人 (230)	3,332人 (248)	3,360人 (250)	3,268人 (243)
	9,936日 (100)	43,872日 (442)	43,288日 (436)	42,640日 (429)	43,171日 (434)	40,887日 (412)	42,281日 (426)	43,171日 (434)	39,846日 (401)
	7.4日/人	12.1日/人	12.3日/人	12.9日/人	13.6日/人	13.2日/人	12.7日/人	12.8日/人	12.2日/人
うち介護予防サービス (要支援者に対する サービス)	22人 (100)	117人 (532)	114人 (518)	94人 (427)	89人 (405)	97人 (441)	105人 (477)	113人 (514)	107人 (486)
短期入所 療養介護	162人 (100)	691人 (427)	725人 (448)	658人 (406)	616人 (380)	555人 (343)	631人 (390)	635人 (392)	602人 (372)
	1,085日 (100)	5,860日 (540)	6,356日 (586)	6,128日 (565)	5,507日 (508)	4,924日 (454)	5,142日 (474)	5,256日 (484)	4,958日 (457)
	6.7日/人	8.5日/人	8.8日/人	9.3日/人	8.9日/人	8.9日/人	8.1日/人	8.3日/人	8.2日/人
うち介護予防サービス (要支援者に対する サービス)	2人 (100)	15人 (750)	17人 (850)	14人 (700)	12人 (600)	10人 (500)	11人 (550)	10人 (500)	4人 (200)
特定施設 入居者生活介護	217人 (100)	4,219人 (1,944)	4,499人 (2,073)	4,705人 (2,168)	4,823人 (2,223)	4,886人 (2,252)	5,017人 (2,312)	5,163人 (2,379)	5,183人 (2,388)
うち介護予防サービス (要支援者に対する サービス)	21人 (100)	932人 (4,438)	1,042人 (4,962)	1,081人 (5,148)	1,067人 (5,081)	1,056人 (5,029)	1,066人 (5,076)	1,095人 (5,214)	1,109人 (5,281)
居宅介護支援	13,225人 (100)	40,565人 (307)	42,249人 (319)	43,649人 (330)	44,950人 (340)	45,548人 (344)	47,028人 (356)	47,911人 (362)	48,612人 (368)
うち要支援者に対する サービス	2,272人 (100)	— —	— —	— —	— —	— —	— —	— —	— —
うち介護予防支援	— —	12,538人 (552)	13,574人 (597)	14,464人 (637)	15,042人 (662)	15,419人 (679)	16,607人 (731)	17,404人 (766)	17,568人 (773)

注1 兵庫県国保連合会給付実績情報等において、令和6年8月審査分までのデータに基づき作成したもので、月遅れ請求の存在等により、今後も変動する。

注2 () は、平成12年4月分を100とした場合の指数

注3 「訪問介護」欄の「(総合事業含)」欄は、居宅サービスの「訪問看護」に総合事業の「介護予防訪問サービス」と「生活支援訪問サービス」を加えた人数

注4 「通所介護」欄の「(総合事業含)」欄は、居宅サービスの「通所介護」に総合事業の「介護予防通所サービス」を加えた人数

	12年4月	30年3月	31年3月	02年3月	03年3月	04年3月	05年3月	06年3月	06年6月
定期巡回・随時対応型訪問介護看護	—	149人	182人	189人	215人	239人	333人	381人	402人
夜間対応型訪問介護	—	3人	1人	1人	2人	2人	3人	4人	8人
認知症対応型通所介護	—	489人	538人	558人	582人	536人	581人	598人	575人
小規模多機能型居宅介護	—	833人	836人	848人	859人	917人	875人	801人	764人
認知症対応型共同生活介護	17人 (100)	2,152人 (12,659)	2,254人 (13,259)	2,456人 (14,447)	2,456人 (14,447)	2,496人 (14,682)	2,575人 (15,147)	2,588人 (15,224)	2,614人 (15,376)
小規模特別養護老人ホーム	—	595人	611人	632人	642人	661人	663人	699人	648人
看護小規模多機能型居宅介護	—	127人	154人	211人	248人	256人	292人	301人	306人

注1 兵庫県国保連合会給付実績情報等において、令和6年8月審査分までのデータに基づき作成したもので、月遅れ請求の存在等により、今後変動する。

注2 () は、平成12年4月分を100とした場合の指数

② (施設サービス)

	12年4月	30年3月	31年3月	02年3月	03年3月	04年3月	05年3月	06年3月	06年6月
特別養護老人ホーム	4,122人 (100)	5,679人 (138)	5,772人 (140)	6,200人 (150)	6,258人 (152)	6,519人 (158)	6,662人 (162)	6,872人 (167)	6,833人 (166)
うち小規模特別養護老人ホーム(再掲)	—	595人	611人	632人	642人	661人	663人	699人	648人
介護老人保健施設	1,987人 (100)	4,859人 (245)	4,738人 (238)	4,761人 (240)	4,645人 (234)	4,575人 (230)	4,584人 (231)	4,634人 (233)	4,678人 (235)
介護療養型医療施設	842人 (100)	322人 (38)	282人 (33)	102人 (12)	76人 (9)	66人 (8)	70人 (8)	0人 (0)	0人 (0)
介護医療院	—	—	9人	207人 (100)	339人 (164)	375人 (181)	366人 (177)	450人 (217)	466人 (225)

注1 兵庫県国保連合会給付実績情報等において、令和6年8月審査分までのデータに基づき作成したもので、月遅れ請求の存在等により、今後変動する。

注2 () は、平成12年4月分を100とした場合の指数

「介護医療院」は、平成30年10月より開始。() は、令和2年3月分を100とした場合の指数

注3 平成12年4月分の老人保健施設の利用者数は、老人保健施設のショートステイの利用者数を含む

③ (住宅改修及び福祉用具購入)

	12年度	29年度	30年度	元年度	02年度	03年度	04年度	05年度	06年度 4月～6月
住宅改修	2,185件 (100)	7,327件 (335)	7,353件 (337)	7,276件 (333)	6,829件 (313)	6,800件 (311)	6,835件 (313)	6,865件 (314)	1,852件 (85)
福祉用具購入	3,395件 (100)	6,566件 (193)	6,240件 (184)	6,362件 (187)	6,608件 (195)	6,383件 (188)	6,486件 (191)	6,398件 (188)	1,730件 (51)

注1 年度区分は支給決定月に基づく(利用年度ではない)

注2 () は、平成12年度を100とした場合の指数

④（市町村特別給付）

	20年度	29年度	30年度	元年度	02年度	03年度	04年度	05年度	06年度 3月～5月
ミドルステイ	21件	6件	3件	4件	18件	5件	0件	1件	2件
緊急ショートステイ	0件	0件	2件	1件	1件	0件	0件	0件	0件
緊急一時保護	—	1件	3件	1件	0件	3件	0件	0件	0件
災害時ショートステイ	—	—	—	—	—	1件	4件	0件	0件

注1 3月～翌年2月分の利用実績

⑤（総合事業）

	29年4月	30年3月	31年3月	02年3月	03年3月	04年3月	05年3月	06年3月	06年6月
介護予防 訪問サービス	635人 (100)	10,646人 (1,677)	9,450人 (1,488)	9,174人 (1,445)	8,775人 (1,382)	8,360人 (1,317)	8,217人 (1,294)	8,029人 (1,264)	7,762人 (1,222)
生活支援 訪問サービス	80人 (100)	506人 (633)	1,823人 (2,279)	2,057人 (2,571)	2,054人 (2,568)	2,231人 (2,789)	2,384人 (2,980)	2,360人 (2,950)	2,323人 (2,904)
住民主体 訪問サービス	0人 —	9人 (100)	41人 (456)	56人 (622)	57人 (633)	37人 (411)	56人 (622)	57人 (633)	61人 (149)
介護予防 通所サービス	542人 (100)	9,677人 (1,785)	10,585人 (1,953)	9,843人 (1,816)	10,168人 (1,876)	10,142人 (1,871)	11,281人 (2,081)	12,182人 (2,248)	12,334人 (2,276)
短期集中 通所サービス	— —	70人 —	— —	— —	— —	— —	— —	— —	— —
フレイル改善 通所サービス	— —	— —	91人 —	116人 (100)	90人 (78)	148人 (128)	165人 (142)	115人 (99)	92人 (102)

注1 「介護予防訪問サービス」「生活支援訪問サービス」「介護予防通所サービス」については、兵庫県国保連合会給付実績情報等を令和6年8月審査分までのデータに基づき作成したもので、月遅れ請求の存在等により、今後も変動する。

注2 () は、平成29年4月分を100とした場合の指数

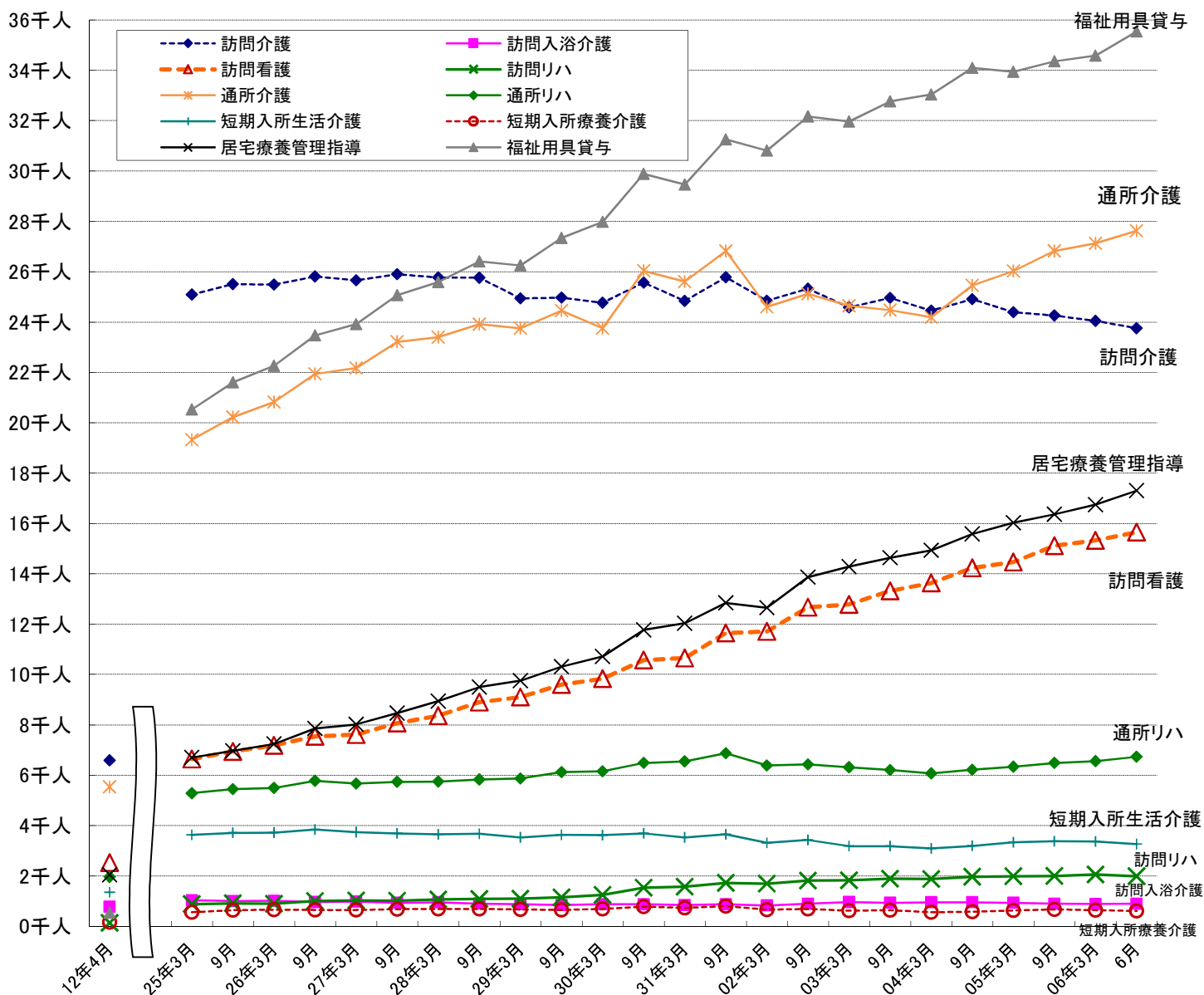
「住民主体訪問サービス」の() は、平成30年3月分を100とした場合の指数

「フレイル改善通所サービス」は、平成30年10月より開始。() は、令和2年3月分を100とした場合の指数

注3 「短期集中通所サービス」は、平成29年7月より開始。平成30年12月終了

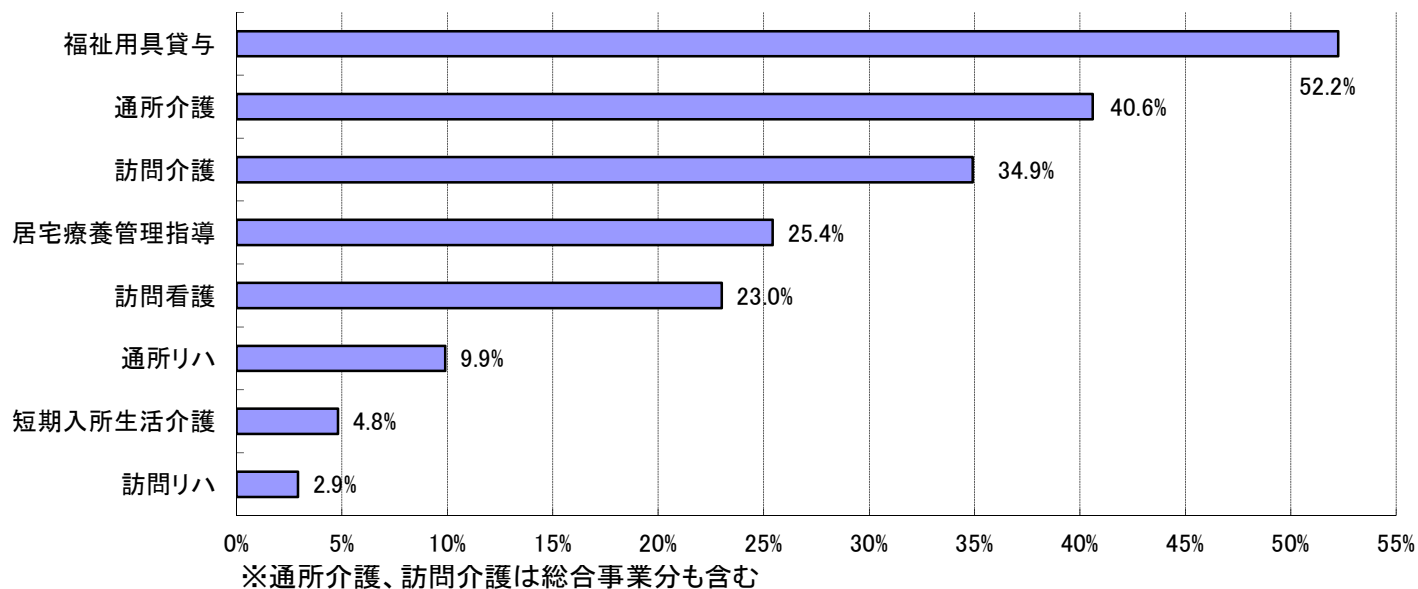
4. 在宅サービスの種類別利用状況

(1) サービス種類別利用人数の推移



(2) サービス種類別利用者割合 (各サービス利用者数 / 在宅サービス利用者総数)

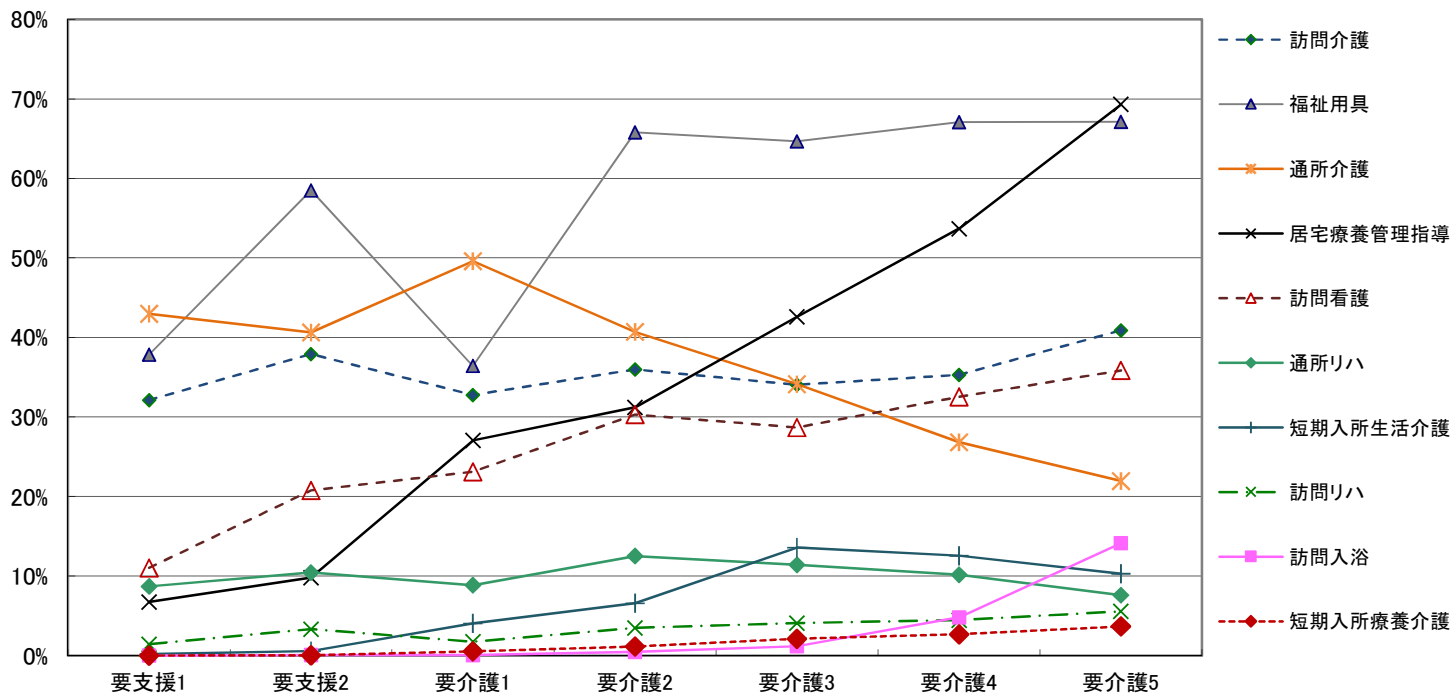
令和6年6月利用分



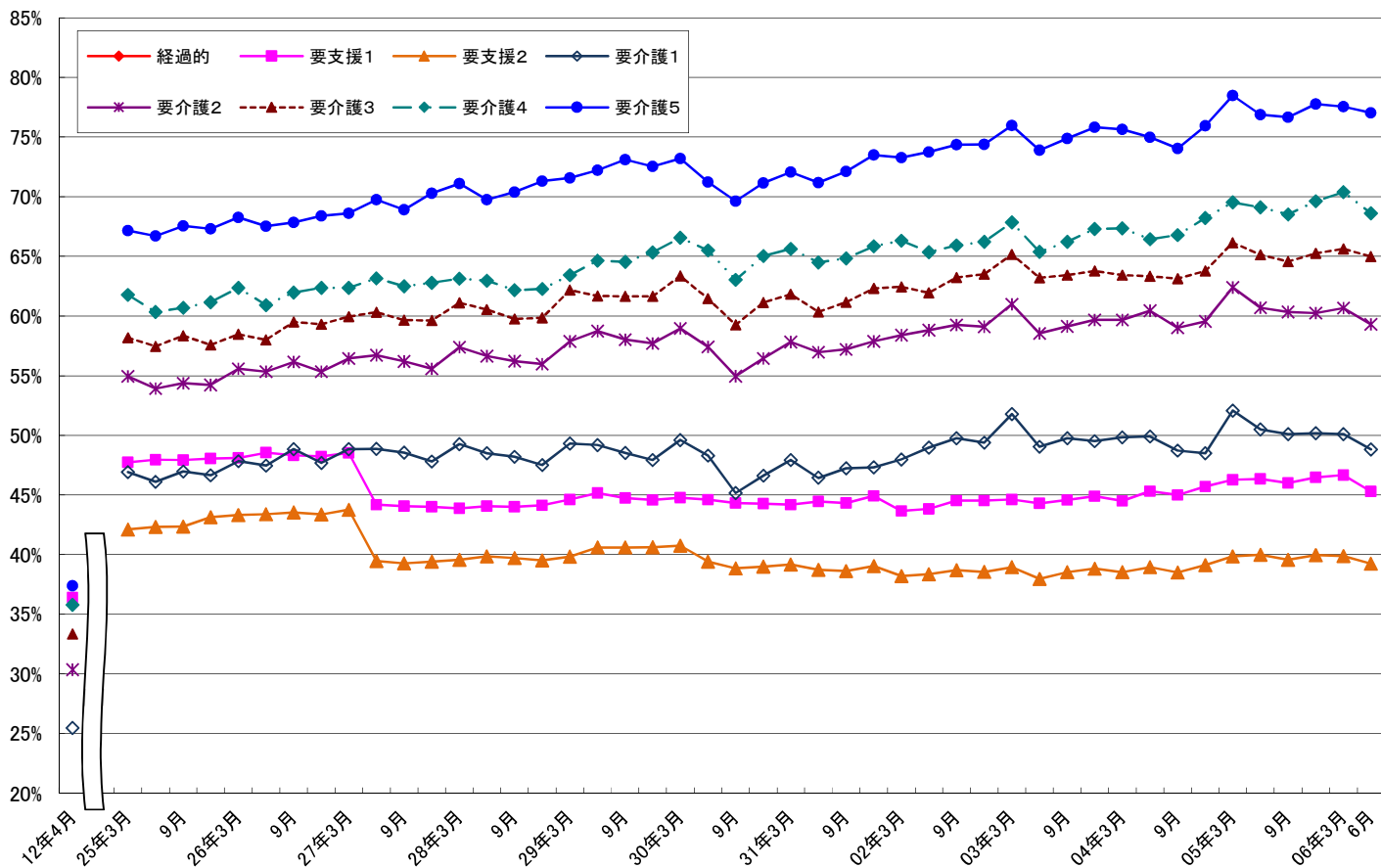
(3) 要介護度別サービス利用者割合

(各サービスの利用者数/在宅サービス利用者総数)

令和6年6月利用分



(4) 要介護度別支給限度額に対する利用割合の推移



令和6年6月利用分

	要支援1	要支援2	要介護1	要介護2	要介護3	要介護4	要介護5	全体
利用率	45.3%	39.2%	48.8%	59.3%	65.0%	68.6%	77.0%	56.9%

5. 指定事業者等・定員数の推移等

①（在宅サービス）

		12年3月	30年3月	31年3月	02年3月	03年3月	04年3月	05年3月	06年3月	06年6月
訪問介護	事業所数	48	598	588	584	581	586	601	604	601
介護予防訪問介護	事業所数	—	581	—	—	—	—	—	—	—
介護予防訪問サービス	事業所数	—	602	544	541	538	536	550	553	554
生活支援訪問サービス	事業所数	—	257	304	308	315	325	336	290	293
住民主体訪問サービス	実施団体数	—	4	6	6	5	5	5	5	5
訪問入浴介護	事業所数	4	16	14	14	13	14	14	14	14
訪問看護	事業所数	60	192	195	201	221	242	262	284	288
訪問リハビリテーション	事業所数	—	13	19	22	22	28	29	29	29
福祉用具貸与	事業所数	10	110	102	101	100	98	100	104	103
特定福祉用具販売	事業所数	—	106	96	97	95	95	96	101	97
通所介護	事業所数	58	472	456	455	464	464	465	461	458
	定員数(人)	1,250	11,051	10,690	10,702	11,114	11,130	11,231	11,192	11,126
うち 地域密着型通所介護	事業所数	—	221	211	208	211	211	211	209	208
	定員数(人)	—	2,792	2,685	2,653	2,914	2,945	2,990	2,953	2,952
介護予防通所介護	事業所数	—	455	—	—	—	—	—	—	—
介護予防通所サービス	事業所数	—	454	425	421	436	436	436	431	432
通所リハビリテーション	事業所数	19	736	849	924	984	1,052	1,104	1,131	1,169
短期入所生活介護	事業所数	41	107	109	114	117	119	122	126	126
	定員数(人)	748	1,525	1,553	1,589	1,602	1,600	1,610	1,638	1,628
短期入所療養介護	事業所数	19	71	96	95	94	91	92	91	91
認知症対応型 共同生活介護	施設数	1	118	123	125	131	134	137	137	137
	定員数(人)	8	2,259	2,379	2,457	2,610	2,673	2,764	2,763	2,772
特定施設入居者 生活介護	施設数	6	101	103	107	109	110	113	114	114
	定員数(人)	1,081	8,238	8,578	8,836	8,982	9,064	9,314	9,658	9,658
居宅介護支援	事業所数	276	490	476	470	448	422	423	410	404
介護予防支援	事業所数	—	76	76	76	76	76	76	76	133

注1 社会福祉・医療事業団「WAM NET」指定事業者情報提供システム等に基づき作成(平成24年3月迄)(※休止中の事業所を除く)

注2 訪問看護は訪問看護ステーションのみ

注3 通所リハビリテーション、短期入所療養介護は病院、診療所を含む。但し、平成12年3月分については老人保健施設のみ

注4 短期入所生活介護の定員数は専用床のみ

注5 平成28年度より地域密着型通所介護の項目を追加

注6 平成29年度より総合事業の項目を追加

注7 令和6年度より訪問リハビリステーションは老人保健施設・介護医療院を含む。(みなし指定に変更)

注8 令和6年度より指定居宅介護支援事業者も指定を受けて介護予防支援事業を実施。

		12年3月	30年3月	31年3月	02年3月	03年3月	04年3月	05年3月	06年3月	06年6月
定期巡回・随時対応型 訪問介護看護	事業所数	—	11	13	14	16	18	19	24	26
夜間対応型 訪問介護	事業所数	—	1	1	1	1	3	3	2	2
看護小規模 多機能型居宅介護	事業所数	—	5	9	11	13	13	15	15	16
小規模多機能型 居宅介護	事業所数	—	49	46	45	45	47	46	41	41
	定員数 (人)	—	1,297	1,226	1,201	1,220	1,276	1,262	1,126	1,115
地域密着型 介護老人福祉施設 入所者生活介護	事業所数	—	24	27	26	26	27	27	28	28
	定員数 (人)	—	621	680	670	673	693	702	722	722
認知症対応型 通所介護	事業所数	—	29	28	29	31	31	32	31	31
	定員数 (人)	—	357	335	347	356	356	362	359	359

注1 社会福祉・医療事業団「WAM NET」指定事業者情報提供システム等に基づき作成（平成24年3月迄）（※休止中の事業所を除く）

注2 訪問看護は訪問看護ステーションのみ

注3 通所リハビリテーション、短期入所療養介護は病院、診療所を含む。但し、平成12年3月分については老人保健施設のみ

注4 短期入所生活介護の定員数は専用床のみ

注5 平成28年度より地域密着型通所介護の項目を追加

②（施設サービス）

		12年3月	30年3月	31年3月	02年3月	03年3月	04年3月	05年3月	06年3月	06年6月
介護老人福祉施設	施設数	47	106	108	113	118	121	123	125	125
	定員数 (人)	3,310	6,022	6,161	6,594	6,959	7,231	7,439	7,615	7,615
うち地域密着型 介護老人福祉施設	施設数	—	24	26	26	27	28	28	28	28
	定員数 (人)	—	621	660	679	699	728	728	722	722
介護老人保健施設	施設数	19	63	63	63	63	63	65	65	65
	定員数 (人)	1,757	5,431	5,431	5,461	5,461	5,461	5,605	5,605	5,605
療養強化型老健施設	施設数	—	1	1	1	0	0	0	0	0
	定員数 (人)	—	90	90	90	0	0	0	0	0
介護療養型医療施設	施設数	—	8	7	4	3	2	2	1	—
	定員数 (人)	—	354	305	97	81	70	70	10	—
介護医療院	施設数	—	—	1	2	5	6	6	7	7
	定員数 (人)	—	—	18	197	365	377	377	463	463
施設合計	施設数	66	178	180	183	189	192	196	198	197
	定員数 (人)	5,067	11,897	12,005	12,439	12,866	13,139	13,491	13,693	13,683

注1 介護老人福祉施設に地域密着型介護老人福祉施設（再掲）を含む（平成18年度から）

注2 旧一部ユニット型施設については、平成23年9月1日以降に指定、許可の更新があった施設について、ユニット型施設および従来型施設をそれぞれ別施設として計上（平成27年3月より）

注3 介護療養型老健施設→療養強化型老健施設に名称変更（平成28年3月より）

注4 介護療養型医療施設は令和6年3月末で終了

③（あんしんすこやかセンター（地域包括支援センター）の相談対応状況）

業 務	29年度	30年度	元年度	02年度	03年度	04年度	05年度	06年度 4月～6月
介護予防ケアマネジメント	367,170	370,354	427,124	373,478	358,614	369,372	369,812	91,362
総合相談支援	89,551	101,682	122,264	120,138	127,561	135,280	138,650	33,735
権利擁護支援	11,516	12,716	11,739	14,395	12,355	11,016	10,989	2,680
包括的・継続的ケアマネジメント支援	19,989	26,210	28,852	32,993	33,869	34,119	33,071	8,877
その他(要介護(要支援)認定の 申請代行等)	45,011	40,071	41,600	44,265	43,684	46,791	46,459	10,371
計	533,237	551,033	631,579	585,269	576,083	596,578	598,981	147,025

※ 具体的な業務

介護予防ケアマネジメント：要支援1・2及び特定高齢者の方を対象とする介護予防サービスと介護や支援が必要になるおそれのある方を対象とするサービスの適切な実施のために、ケアプランの作成を行う。

令和元年度より介護予防ケアマネジメントにかかるモニタリングやサービス担当者会議の実施回数を計上するよう変更した。

総合相談支援：高齢者やその家族、地域住民から様々な相談を受け、また、高齢者を個別訪問などして、必要な支援を把握し、適切なサービス利用の調整を行う。

権利擁護支援：高齢者虐待の対応、悪質な訪問販売等による消費者被害の防止、成年後見制度の活用を支援するなどにより、高齢者の権利を擁護する。

包括的・継続的ケアマネジメント支援：高齢者の心身の状態やその変化に合わせて、必要なサービスが提供されるようにケアマネジャーへの助言・指導や医療機関など関係機関との調整を行う。

参考（サービス付高齢者向け住宅）

		29年3月	30年3月	31年3月	02年3月	03年3月	04年3月	05年03月	06年03月	06年06月
サービス付 高齢者向け住宅	件数	78	93	92	99	111	116	119	118	118
	戸数	2928	3,444	3,458	3,726	4,354	4,526	4,810	4,826	4,826
うち特定施設 入居者生活介護施設	件数	1	1	3	4	5	6	7	7	7
	戸数	70	70	186	241	321	403	499	495	495

注1 サービス付高齢者向け住宅の件数・戸数については平成29年3月分より掲載

6. 介護給付費の支払状況

【単位：百万円】

サービス提供月	12年4月分	12年度合計	02年3月分	02年度合計 (対前年比増)	03年3月分	03年度合計 (対前年比増)	04年3月分	04年度合計 (対前年比増)	05年3月分	05年度合計 (対前年比増)	06年3月分	06年3月～6月
在宅サービス	790	12,467	7,196	86,854 (1.7%)	7,596	89,942 (3.6%)	7,643	92,272 (2.6%)	8,017	95,318 (3.3%)	8,005	32,251
うち総合事業	—	—	517	6,119	520	6,248	509	6,401	545	6,700	561	2,219
施設サービス	1,871	24,360	3,390	40,253 (4.3%)	3,423	40,412 (0.4%)	3,427	40,823 (1.0%)	3,503	42,144 (3.2%)	3,590	14,501
合計	2,661	36,827	10,586	127,107 (2.5%)	11,019	130,354 (2.6%)	11,070	133,095 (2.1%)	11,520	137,462 (3.3%)	11,595	46,752

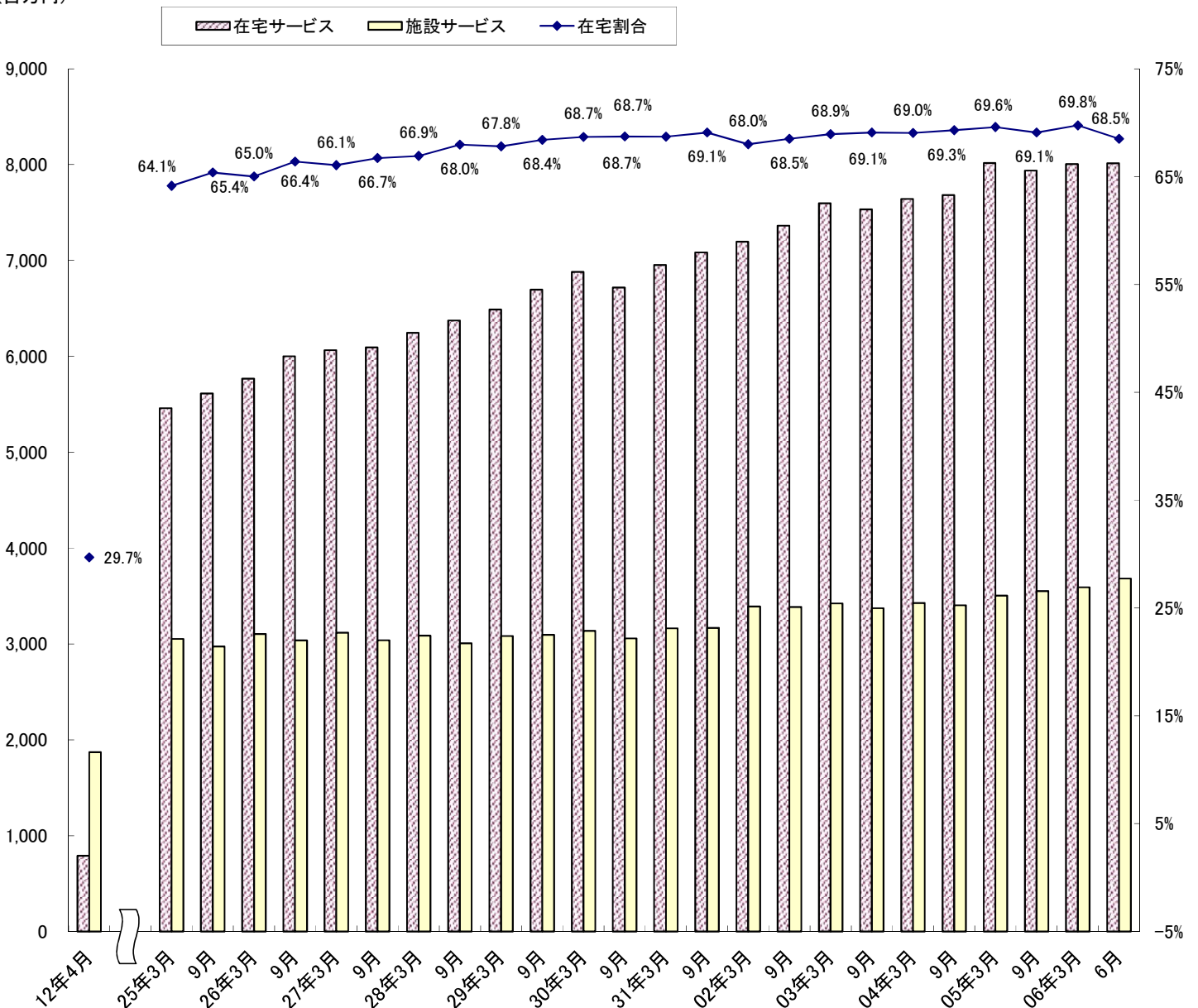
注1 兵庫県国保連合会に対する支払い実績を集計したもの

注2 福祉用具購入費、住宅改修費等償還払い、高額介護サービス費（公費負担分等）を除く

注3 各年度合計については、平成12年度は4月～2月分(11か月分)の合計であり、平成13年度からは3月～2月分(12か月分)の合計

注4 「総合事業」は、介護予防訪問サービス、生活支援訪問サービス、介護予防通所サービスのみ

(百万円)



7. 保険料の収納状況等

(1) 介護保険料収納状況

【単位：千円】

		12年度	30年度	元年度	02年度	03年度	04年度	05年度	06年度 4月～6月
特別徴収	調定額	1,887,226	26,848,261	26,340,166	25,462,028	26,004,657	26,265,048	26,131,609	8,827,623
	収納額 (年金引去)	1,887,226	26,848,261	26,340,166	25,462,028	26,004,657	26,265,048	26,131,609	8,827,623
	収納率	100%	100%	100%	100%	100%	100%	100%	100%
普通徴収	調定額	512,455	2,925,815	2,739,853	2,735,970	3,051,161	3,024,820	2,796,114	749,878
	収納額	470,921	2,606,439	2,452,190	2,498,311	2,806,146	2,790,431	2,593,963	676,148
	収納率	91.90%	89.08%	89.50%	91.31%	91.97%	92.25%	92.77%	90.17%
合計	調定額	2,399,681	29,774,076	29,080,019	28,197,998	29,055,818	29,289,868	28,927,723	9,577,501
	収納額	2,358,147	29,454,700	28,792,356	27,960,339	28,810,803	29,055,479	28,725,572	9,503,771
	収納率	98.27%	98.93%	99.01%	99.16%	99.16%	99.20%	99.30%	99.23%

※ 還付未済額を除く

(2) 保険料減免の状況

減免の対象となる方	12年度	30年度	元年度	02年度	03年度	04年度	05年度	06年度 4月～6月
①保険料段階が第1段階・第2段階・第3段階の方のうち、収入が少なく生活が著しく困窮している方	2,590件	1,596件	1,466件	1,334件	1,195件	1,144件	1,060件	927件
②失業等により、ご本人やご家族の所得が前年に比べて、半分に以下に減少する方のうちの一定の方	324件	225件	198件	3,743件	1,038件	605件	324件	200件
③災害により、住宅、家財に5割以上の被害を受けた方のうち一定の方	0件	41件	20件	21件	11件	26件	24件	10件
④刑事施設等への収監（2か月を超える場合）により、サービスを受けることができなくなる方	4件	21件	28件	17件	30件	30件	36件	16件
⑤保険料段階が第3段階の方のうち「市在日外国人等福祉給付金を受給している方（職権適用分）」	539件	0件	0件	0件	1件	1件	0件	0件

※ 実績は減免決定件数

- ① 平成18年度からは、保険料段階が第3段階も対象。ただし、平成18年度からの保険料段階 新2段階の設定により対象者は減少
- ⑤ 平成18年度から、保険料段階の第3段階が対象のため対象者は減少

(3) 利用料軽減措置の状況

減免の対象となる方	12年度	30年度	元年度	02年度	03年度	04年度	05年度	06年度 4月～6月
①利用料の世帯合計額が一定の上限を超える場合、超過額を高額介護サービス費として支給	延28,959件	延263,420件	延275,666件	延287,889件	延290,963件	延294,786件	延302,826件	延75,882件
②従来から訪問介護を無料で利用していた人等の利用料を軽減又は免除	5,523件	0件	0件	0件	0件	0件	0件	0件
③特別養護老人ホームにおける旧措置入所者の利用料の軽減	3,701件	37件	29件	24件	13件	8件	6件	6件
④特別養護老人ホームにおける旧措置入所者の食事標準負担額の軽減	3,701件	—	—	—	—	—	—	—
⑤介護保険施設入所者の食事標準負担額の軽減	2,775件	—	—	—	—	—	—	—
⑥介護保険施設入所者とショートステイの食費・居住費(滞在費)の負担軽減	—	13,203件	13,389件	13,717件	12,226件	12,483件	12,382件	13,236件
⑦社会福祉法人等による生計困難者に対する軽減	660件	625件	683件	699件	688件	700件	789件	69件
⑧災害、事業休廃止等による利用料減免	—	2人	2人	2人	2人	2人	2人	2人

※ ①について、平成12～20年度までは償還払いのみ。平成21年度より現物給付分(生活保護の被保護者)の件数を含む

※ ②について、平成17年6月で障害者施策分以外の軽減措置が終了。平成20年6月で障害者施策分の軽減措置も終了
障害者施策分の免除措置については引き続き継続

※ ②～⑦について、件数は認定証発行件数(平成18年度からは、当年7月1日から翌年6月末の件数)

※ ⑦について、平成17年9月までは対象者の要件が生活困窮者に対する保険料減免と同じであったため、当該保険料減免申請者に対しては、実際のサービス利用の有無にかかわらず、自動的に⑦の認定証を発行。平成17年10月から対象者の要件が変更

※ ⑧について、人数は登録者数(当年7月1日から翌年6月末の件数)

8. 事業者指導・監査の状況

	20年度	30年度	元年度	02年度	03年度	04年度	05年度	06年度 4月～6月
集団指導	3件	2件	0件	1件	1件	1件	1件	0件
実地指導	50件	237件	278件	34件	115件	364件	509件	135件
計	50件	237件	278件	34件	115件	364件	509件	135件
居宅介護支援	3件	16件	29件	5件	19件	82件	43件	21件
訪問介護	5件	25件	28件	7件	17件	98件	83件	28件
デイサービス等	0件	23件	44件	5件	14件	56件	114件	27件
グループホーム等	35件	55件	58件	4件	7件	16件	62件	9件
特養・老健等	4件	117件	102件	7件	52件	40件	89件	28件
その他	3件	1件	17件	6件	6件	72件	118件	22件
監査	14件	79件	60件	43件	39件	30件	53件	15件
計	14件	79件	60件	43件	39件	30件	53件	15件
居宅介護支援	1件	9件	5件	2件	2件	2件	2件	0件
訪問介護	2件	19件	16件	9件	10件	5件	3件	1件
デイサービス等	1件	10件	10件	2件	2件	1件	6件	0件
グループホーム等	9件	12件	10件	4件	4件	9件	9件	5件
特養・老健等	0件	23件	15件	24件	17件	13件	31件	9件
その他	1件	6件	4件	2件	4件	0件	2件	0件
自主監査 (29年度までは 書面監査)	—	437件	1,025件	0件	678件	80件	0件	0件
計	—	437件	1,025件	0件	678件	80件	0件	0件
居宅介護支援	—	0件	471件	0件	164件	0件	0件	0件
訪問介護	—	0件	540件	0件	143件	0件	0件	0件
デイサービス等	—	437件	0件	0件	139件	0件	0件	0件
グループホーム等	—	0件	0件	0件	23件	0件	0件	0件
特養・老健等	—	0件	0件	0件	94件	80件	0件	0件
その他	—	0件	14件	0件	115件	0件	0件	0件

注: 予防サービスを除く

平成24年4月に、兵庫県から神戸市に指導監督権限が委譲された。

※ 集団指導: 多数の事業者等に講習等の方法により、制度説明等を行う。

※ 実地指導: 事業者等の所在地において実地に行く。

※ 監査: 各種情報により、指定基準違反が疑われる場合に行う実地検査

※ 自主監査: 事業者等が事業運営について自己点検を行い、その結果を報告させる。

※ 書面監査: 提出された自己点検シートをもとに、事業運営等について確認する。(平成29年度まで)

※ 令和元年度の集団指導は感染症予防のため中止。資料を市ホームページに掲載

※ 令和2～3年度は、新型コロナウイルス感染拡大防止のため、相当期間実地指導及び自主監査を見合わせた。