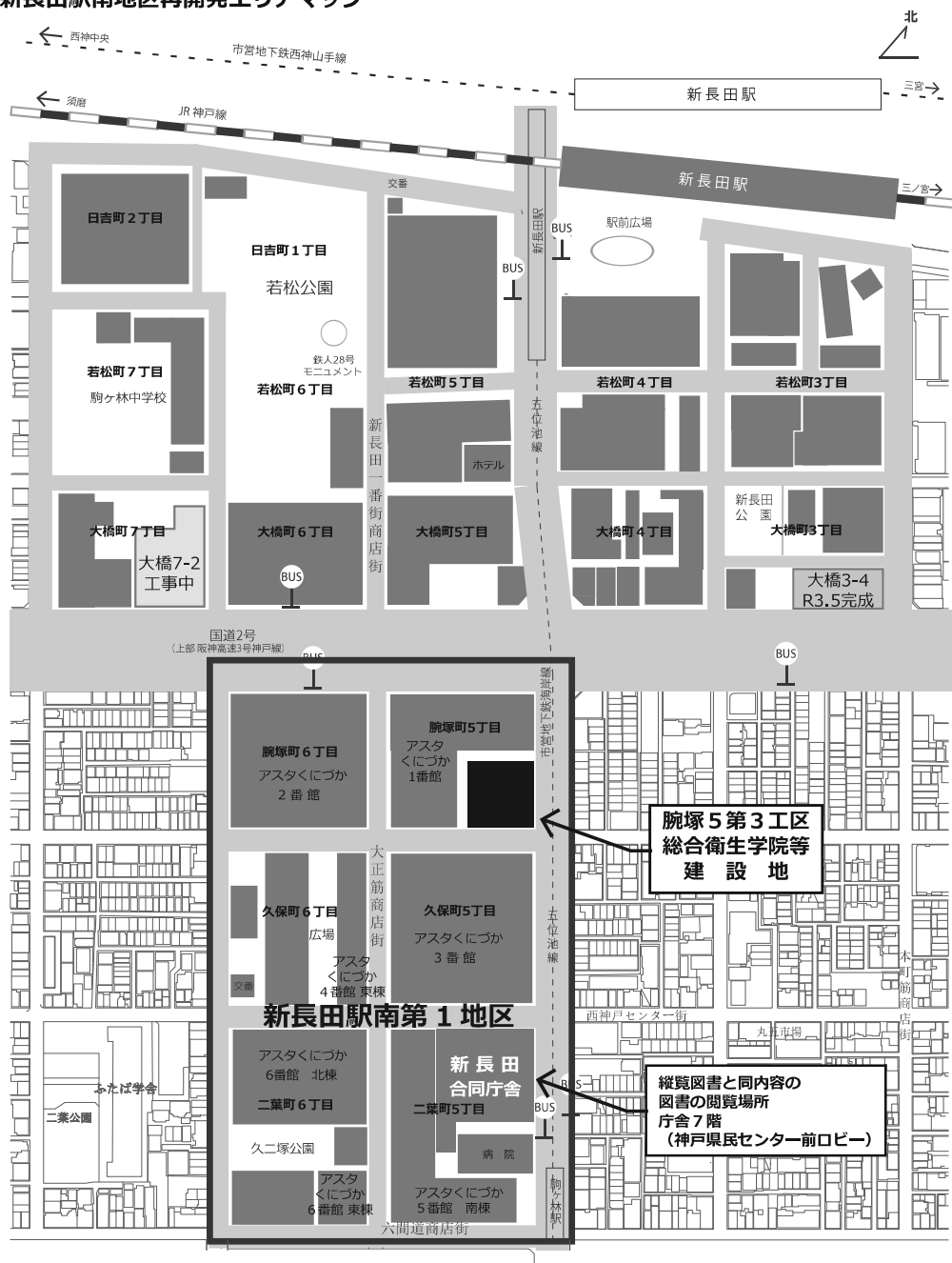


### 新長田駅南地区再開発エリアマップ



**KOBE shin-nagata station south area**  
**Urban Redevelopment NEWS**  
 新長田駅南地区震災復興第二種市街地再開発事業  
 |問合せ先|  
 神戸市 都市局 地域整備推進課  
 再開発係 078-595-6763

## 新長田駅南地区 まちづくりニュース



### お知らせ

新長田駅南再開発エリア内の新長田駅南第1地区における事業計画変更(案)の縦覧を行います。 ※今回の縦覧は、腕塚町5丁目に建設予定の「県立総合衛生学院等」の整備に伴う、事業計画変更です。

新長田駅南第1地区  
**事業計画変更(案)の縦覧について**

令和3(2021)年  
**期間** 8月6日(金曜)から8月19日(木曜)まで **土曜・日曜 祝日を除く**

**場所** 都市局地域整備推進課 (三宮国際ビル8階) 中央区浜辺通2-1-30  
 ・長田区まちづくり課(区役所3階)及び神戸県民センター前ロビー(新長田合同庁舎7階)においても、縦覧図書と同内容の図書が閲覧できます。  
 ・なお、意見書の提出先は都市局地域整備推進課のみです。

**時間** 8時45分から17時30分まで  
 意見書受付期間 8月6日(金曜)から9月2日(木曜)まで ※受付時間は上記と同じ

都市再開発法に基づく事業計画変更(案)の縦覧を上記期間及び場所にて行います。どなたでも閲覧できます。なお、事業計画についてご意見のある関係権利者は、意見書受付期間内に意見書を提出することができます。様式は自由ですが、日付、宛先(神戸市長宛)、案件名(本事業計画に対する意見であることが判別できるように記入)、氏名、住所、電話番号、意見の内容を必ず記入してください。

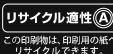


### 意見書の提出先および方法

- 郵送等の場合は、〒651-0083 神戸市中央区浜辺通2-1-30 三宮国際ビル8階 「神戸市都市局地域整備推進課再開発係」あてに郵送してください。(9月2日当日消印有効)
- 直接持参する場合は、郵送の場合の住所と同じ、上記「神戸市都市局地域整備推進課再開発係」まで
  - 土曜・日曜及び祝日は除く。
  - 三宮国際ビル8階のみで受付。
- 電子メールの場合は、saikaihatsu@office.city.kobe.lg.jp
- FAXの場合は、078-595-6807

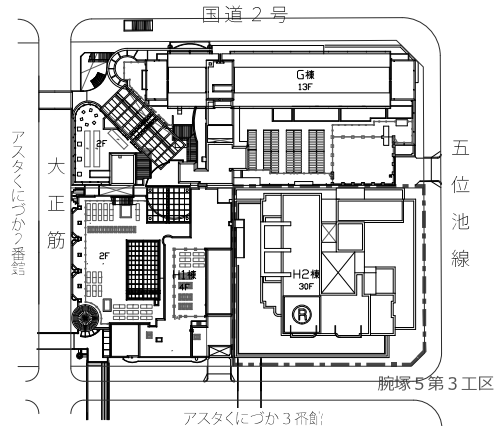
※ ご不明な点などございましたら、下記「問合せ先」までご連絡ください。 神戸市 都市局 地域整備推進課 再開発係  
 問合せ先 電話 078-595-6763  
 FAX 078-595-6807

県立総合衛生学院等の施設概要などは次ページ以降をご覧ください。



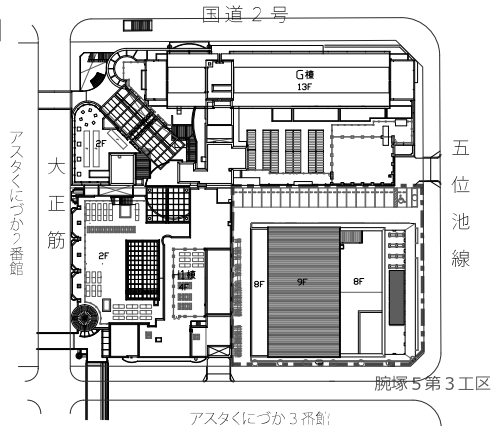
# 変更前後比較表

## 【 現行の計画 】

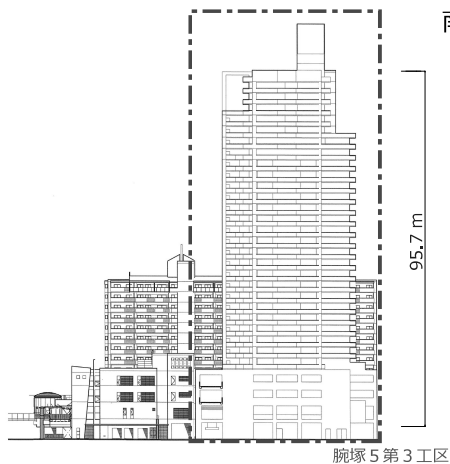


配置図

## 【 今回の変更 (案) 】



南立面図



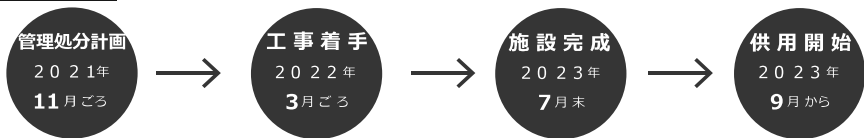
## 建築物の概要

敷地面積 | 約2,380㎡  
 建築面積 | 約2,180㎡ | 建ぺい率 | 約92%  
 延べ面積 | 約26,980㎡ (床面積の合計)  
 約19,040㎡ | 容積率 | 約800%  
 構造 | 鉄筋コンクリート造  
 規模 | 地下1・地上30・塔屋1階 | 高さ | 約96m  
 主要用途 | 店舗・事務所・住宅・駐車場  
 駐車場面積・台数 | 約6,320㎡・約153台  
 敷地設計の概要 | 五位池線沿いに1.5mの壁面後退  
 | 住宅戸数・延べ面積 | 156戸・約19,860㎡



敷地面積 | 約2,380㎡  
 建築面積 | 約1,510㎡ | 建ぺい率 | 約63%  
 延べ面積 | 約12,340㎡ (床面積の合計)  
 約11,880㎡ | 容積率 | 約500%  
 構造 | 鉄骨造  
 規模 | 地上9階 | 高さ | 約45m  
 主要用途 | 公共施設・駐車場  
 駐車場面積・台数 | 約510㎡・約19台  
 敷地設計の概要 | 五位池線沿いに1.5mの壁面後退  
 | 住宅戸数・延べ面積 | なし

## 今後の予定



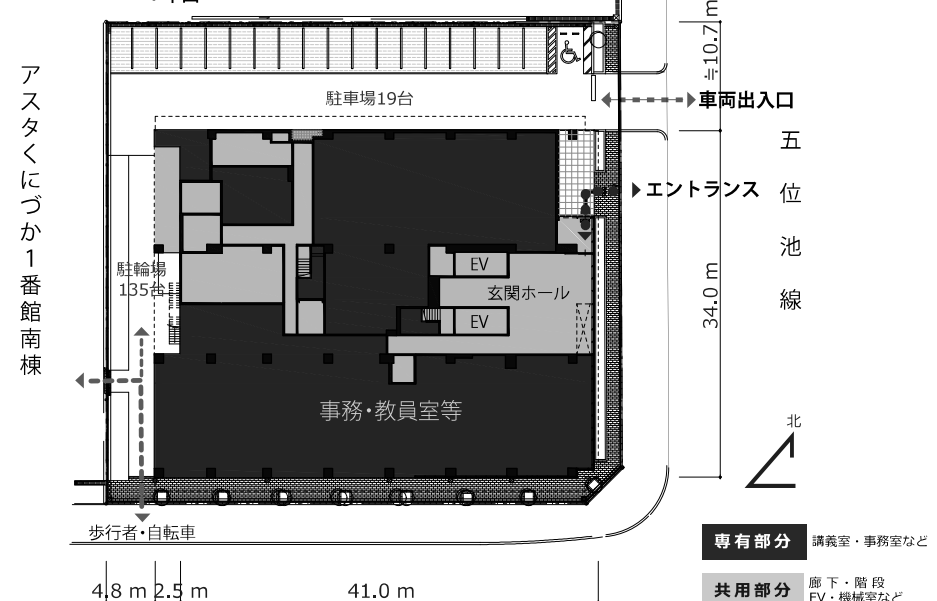
# 施設概要

- 9階 総合衛生学院：大講堂兼体育館
- 8階 兵庫教育大学：講義室等
- 7階 "：演習室、事務・教員室等
- 6階 兵庫教育大学：臨床心理相談室、演習室等
- 5階 兵庫県立大学：講義室、研究室、多目的室等
- 4階 総合衛生学院：
- 3階 "：} 講義室・実習室等
- 2階 "：}
- 1階 総合衛生学院：事務・教員室等

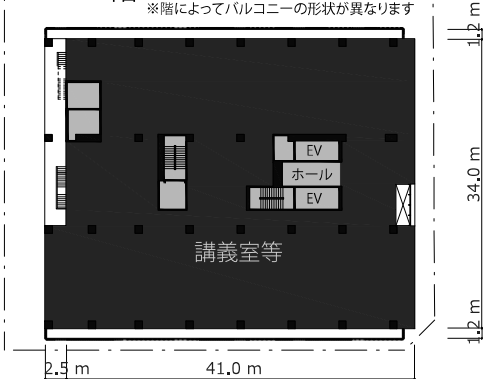


設計段階における完成予想図であり、形状等に変更が生じる場合があります。

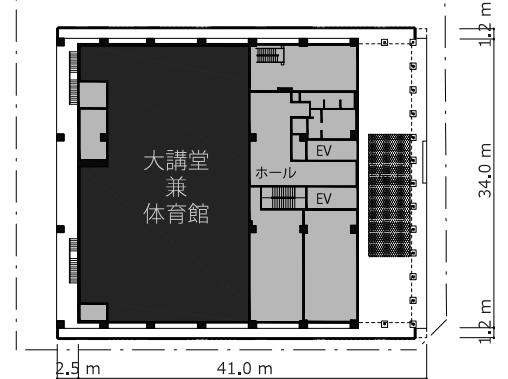
1階平面図



2~8階平面図



9階平面図



専有部分 講義室・事務室など

共用部分 廊下・階段 EV・機械室など