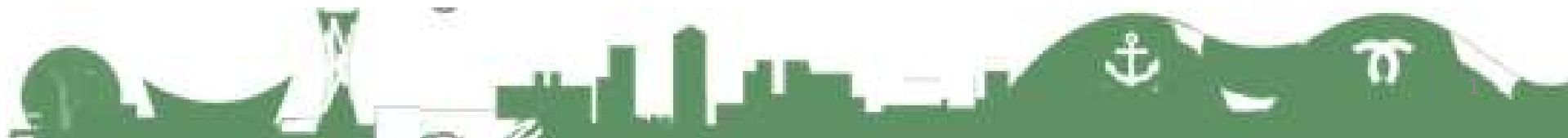


神戸市交通局

職務説明



神戸市交通局職員採用



01 神戸市交通局とは

「神戸市役所が 経営する地方公営企業」

地方公営企業とは

「職員は公務員である」

「地域住民の福祉の増進が目的」

「企業である」（＝経済性も必要）



01 神戸市交通局とは

▼ 本局（本社）

神戸市兵庫区御崎町1-2-1 御崎Uビル

神戸市営地下鉄海岸線「御崎公園駅」「和田岬駅」から徒歩約5分

西隣りには、
ノエビア
スタジアム！



地下には、
地下鉄の
車両基地！



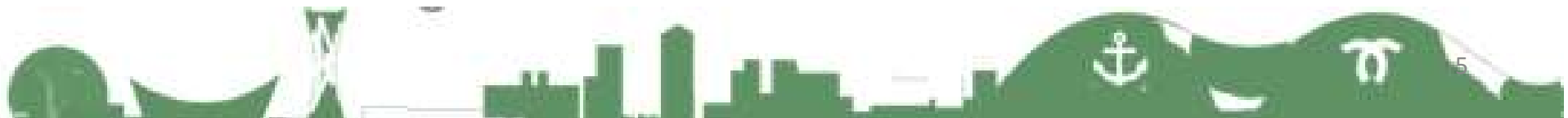
01 神戸市交通局とは

▼全職員数 1,046人（令和3年8月）

うち 事務職員 188人
技術職員※2 235人

※2 技術系部門（自動車整備技士・検車技士・電気機械技士・保線技士等）

駅務職員※1 115人 ※1 駅係員・駅務配属運輸事務職員数
高速鉄道運転士 133人
高速鉄道車掌 47人
市バス運転士 240人
管理職 88人



01 神戸市交通局とは

企業理念

神戸市交通局は、第一に

「安全・安心の確保」 **「快適なサービスの提供」**

という公共交通機関としての使命を果たします。

また、公営交通事業に求められる

「市民の足の確保」を通じて、

神戸市営だからこそその意義・役割である

「神戸のまちづくりに貢献」します。

「神戸市交通局経営計画2025（抜粋）」



02 神戸市交通局の事業

02 神戸市交通局の事業

▼ 市バス事業



▼ 地下鉄事業



▼ まちづくりへの貢献





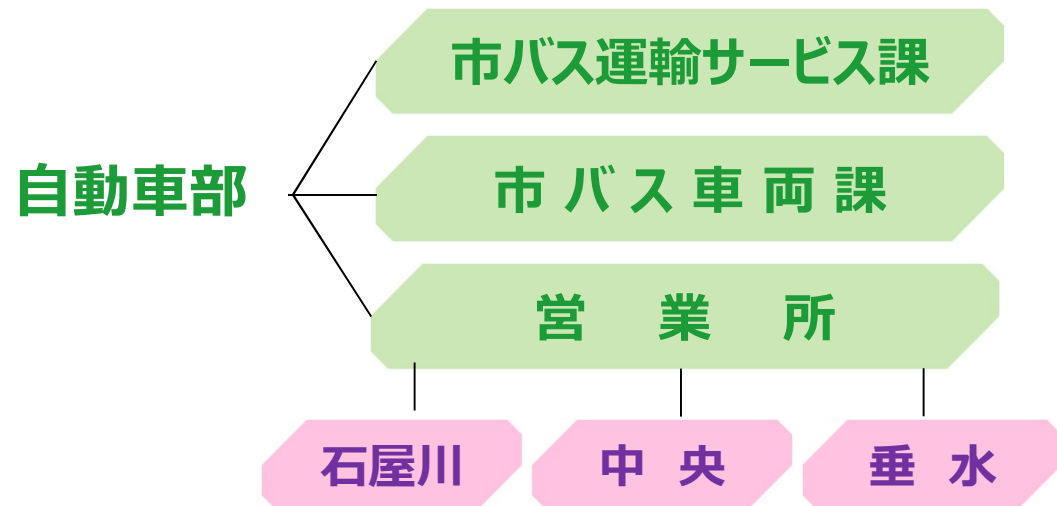
▼ 概要

1日あたりの乗客数	180,194人（令和元年度）
運転系統数	86系統
車両数	517両



中央営業所 神戸市中央区小野浜町7-65

▼ 組織





▼ コロナ感染拡大防止への協力

大規模接種会場（ノエビアスタジアム）
への無料シャトルバスの運営・運行



▼ 燃料電池バスの導入計画

二酸化炭素や環境負荷物質を
排出しないバスを導入し
地球環境保全に貢献する

▼概要



1日あたりの乗客数 (総数)	311,919人 (令和元年度)
うち西神・山手線	260,567人 (令和元年度)
うち海岸線	51,352人 (令和元年度)
車両数 (総数)	238両
うち西神・山手線	33編成198両
うち海岸線	10編成 40両
駅数	27駅
うち西神・山手線	17駅 (直営7駅)
うち海岸線	10駅 (全委託)

02 神戸市交通局の事業

▼地下鉄事業

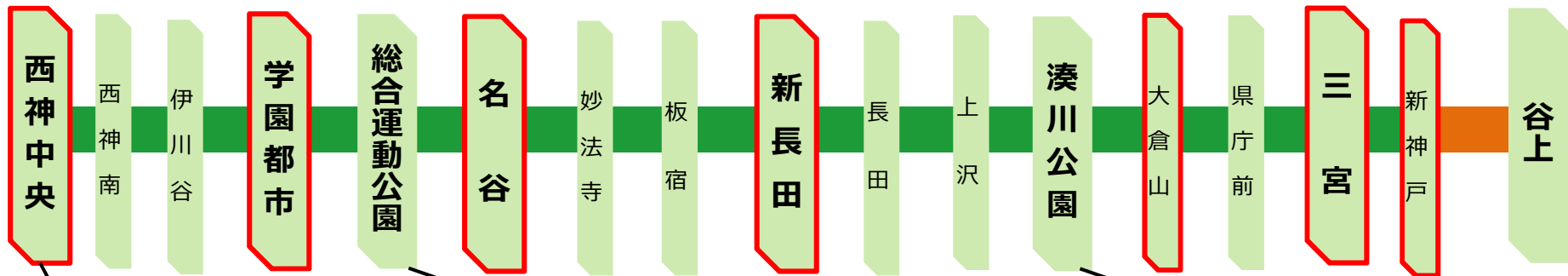
神戸市高速鉄道路線図



路線名	路線種別	営業キロ	区間	開通時期
西神・山手線	西神延伸線	5.9km	学園都市～西神中央	S62.3.18
		3.5km	名谷～学園都市	S60.6.18
	西神線	5.7km	名谷～新長田	S62.3.13
	山手線	4.3km	新長田～大倉山	S58.6.17
		3.3km	大倉山～新神戸	S60.6.18
計		22.7km	西神中央～新神戸	—
北神線		7.5km	新神戸～谷上	(S63.4.2) R2.6.1
海岸線		7.9km	新長田～和田岬～三宮・花時計前	H13.7.7

西神・山手線、北神線

17駅



eki soare
エキソアール西神中央



ほっともつとフィールド神戸



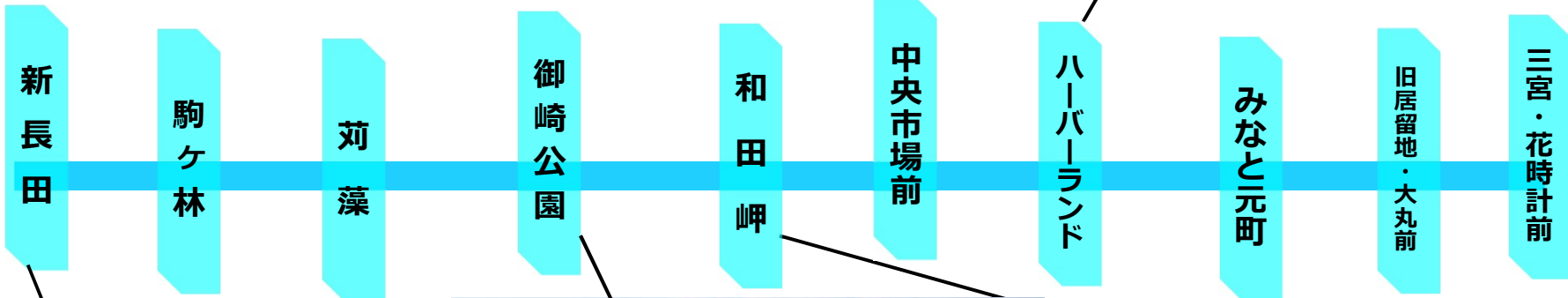
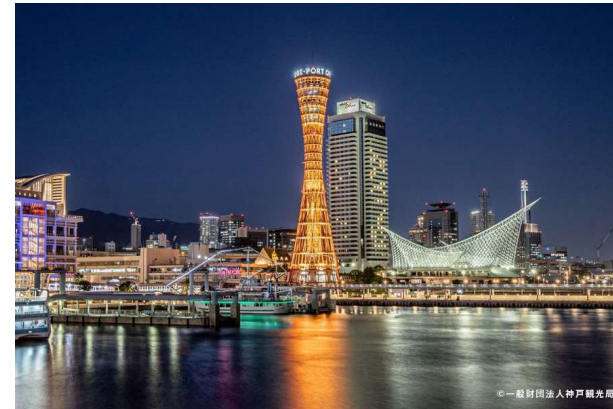
東山商店街

02 神戸市交通局の事業

▼地下鉄事業

海岸線

10駅



鉄人28号像



ノエビアスタジアム神戸



ストリートピアノ

▼ 組 織

高速鉄道部



運転統括所 運転指令区

地下鉄運輸サービス課

施 設 課

電 気 シ ス テ ム 課

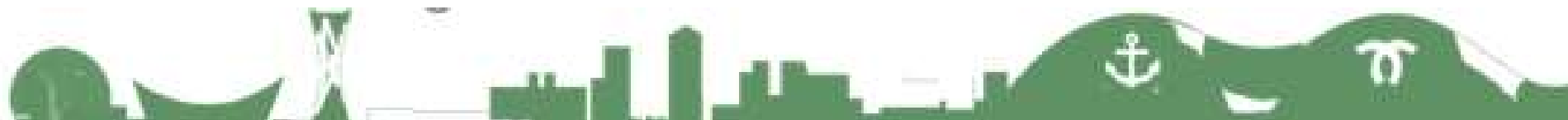
地 下 鉄 車 両 課

運 転 統 括 所

駅 務 統 括 所

高速鉄道部

課	業務内容
地下鉄運輸サービス課	地下鉄の運行管理、お客様サービスの向上、安全対策に関すること
施設課（保線区含む）	地下鉄の施設、設備、軌道等に関すること 市バスの営業所施設等に関すること
電気システム課 （電気区・変電区含む）	地下鉄の信号、通信、 電力設備の保守管理に関すること
地下鉄車両課	地下鉄車両及び車両検修施設の調査、計画、設計、保守管理に関すること
運転統括所	高速鉄道の運転計画、運行管理、運転に関すること （西神・山手線、海岸線ともに）
駅務統括所	お客様サービスの向上、 高速鉄道の駅構内の管理に関すること

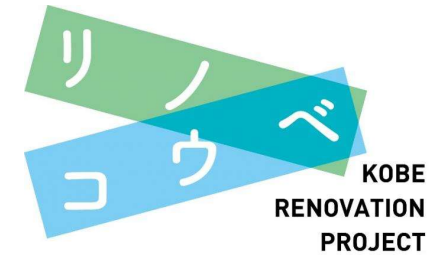


▼ 神戸市をあげての政策

「リノベーション・神戸」 事業

【交通局としての取り組み】

地下鉄西神・山手線 名谷・新長田・三宮・西神中央のリノベーション



名谷駅ビルリニューアル

躍動する多世代
共生のまち



02 神戸市交通局の事業

▼まちづくりへの貢献

▼「子育て支援」事業

【交通局としての取り組み】



子育て世帯の経済的負担の軽減を図り、子育てしやすい街に

03 神戸市交通局 での働き方

▼ 交通事務

新たに2023年採用から募集する

神戸市営交通事業の**経営**を担う職

03 神戸市交通局での働き方

▼ 交通事務

▼ キャリアイメージ

採用～3年間 現場での勤務

① 地下鉄駅係員



② 地下鉄乗務(車掌)



③ 地下鉄乗務(運転士)



④ 地下鉄乗務助役又は⑤ 自動車運行管理



03 神戸市交通局での働き方

▼ 交通事務

▼ キャリアイメージ

採用4年目以降～ 本庁部門での勤務

⑥ 経理、経営企画



経営企画課

⑦ 人事・労務



職員課

⑧ 利用促進



営業推進課

⑨ 資産活用



営業推進課

⑩ バス部門総括



市バス運輸サービス課

⑩ 地下鉄部門総括



地下鉄運輸サービス課

03 神戸市交通局での働き方

▼ 交通事務

⑧ 利用促進



営業推進課



神戸市地下鉄 谷上駅 6番線ホーム 参加無料 事前申込制

谷上駅にあつまろう!

おもちゃ箱列車 in 谷上駅

2022 4月17日 日
10:00～15:00
*荒天等の場合中止

気分は運転士! **運転台を見学しよう!**

事前受付: 4/10(日)まで
応募多数の場合は抽選となります。
抽選時には電子メールで運送事務局よりご連絡します。

レール玩具展示

竹細工ワークショップ
瀬河バンブープロジェクト

電車グッズ 販売!

ワタナベフラワーのトークショー
11:00～
13:30～

ワタナベフラワーのウホウホコラジヲ
ラジオ関西で毎週日曜10:00～11:30放送
あなたの声がラジオから流れる!

ゴリラジグザグ 収録イベント

「おもちゃ箱列車」参加申し込み方法
おもちゃ箱列車in谷上駅運送事務局(ラジオ関西内)のホームページからお申し込みください。
<https://jocr.jp/event/omochabakoressha/>

参加は無料ですが、谷上駅までの乗車券(定期券・企画乗車券等も可)が必要ですのでご注意ください。
会場には駐車場・駐輪場がありません。公共交通機関をご利用ください。
主催/神戸市交通局 ■お問合せ先/おもちゃ箱列車in谷上駅 運送事務局(株式会社ラジオ関西内) TEL:078-362-7374

※新型コロナウイルス感染症拡大防止対策について
●イベントにご参加の際は、マスクの着用、手洗いの実施をお願いします。
●発熱、咳、咽頭痛などの症状がある場合は参加をお控えください。
●新型コロナウイルス接触確認アプリ(COCoA)をインストールしてご参加ください。

⑨資産活用



営業推進課

西神中央駅ビルリニューアル



eki soare
エキソアレ西神中央

名谷駅リニューアル



04 給与・福利厚生 について

04 給与・福利厚生について

▼初任給 ※令和4年4月現在（地域手当含む）

【地下鉄駅係員（交通局採用選考）】

約176,800円

【交通事務（人事委員会採用試験）】

約206,800円

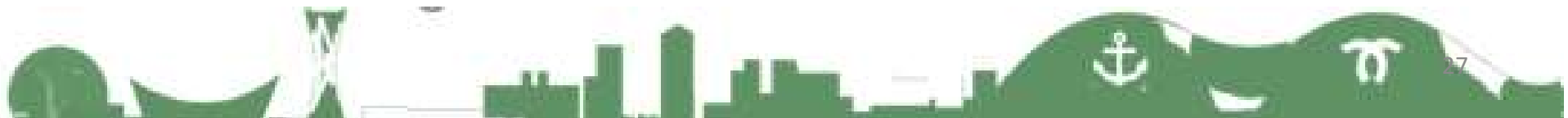


04 給与・福利厚生について

▼手当・休暇

手当：扶養手当、住居手当、通勤手当、
期末・勤勉手当（4.30月分／令和3年度実績）

休暇：所定の休日のほか、年次有給休暇（20日）、
夏季休暇（5日）、結婚休暇、産前産後休暇 など



04 給与・福利厚生について

▼社会保険

年金：厚生年金に加入

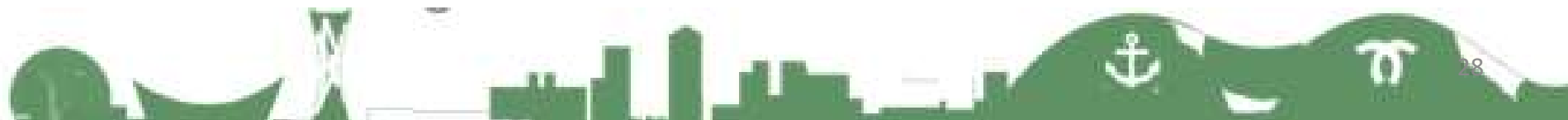
健康保険：神戸市職員共済組合の健康保険に加入

労災保険：地方公務員災害補償制度が適用

▼福利厚生

神戸市職員共済組合、神戸市職員共助組合に加入により、

人間ドック等の費用の補助、結婚や出産に伴う祝金の支給等あり



04 給与・福利厚生について

▼さまざまな休暇制度



ライフイベントにあわせた制度・女性の活躍支援

妊産婦の通勤緩和：1日45分×2回（まとめ取りも可）

育児休業：男女問わずに取得可能

子どもが3歳に達する前日まで

子の看護休暇：子どもが1人の場合 5日（1年度）

子どもが中学生になるまで

短期の介護休暇：要介護者が1人の場合 5日(1年度)

▼ 採用試験

【採用区分】大学卒

【選択区分】大学卒一般枠（総合事務区分）と同内容

【一次試験】令和4年6月19日（日）

※ 詳しくは神戸市の採用試験案内をご覧ください



神戸市職員採用ホームページ

<https://www.city.kobe.lg.jp/information/shokuinsaiyou/saiyou/index.html>

求める人材像

交通事業に興味・関心があり、
熱意を持ってチャレンジしていく人材

ぜひ 神戸市交通局へ