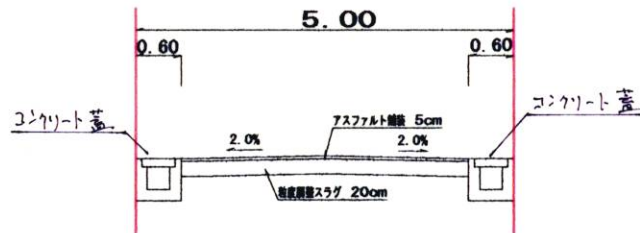
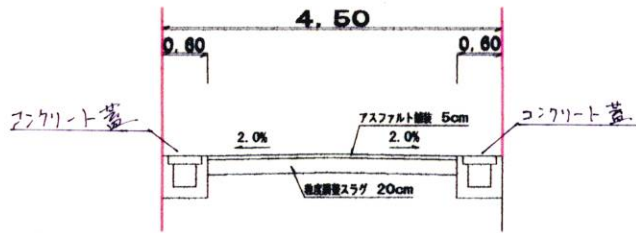
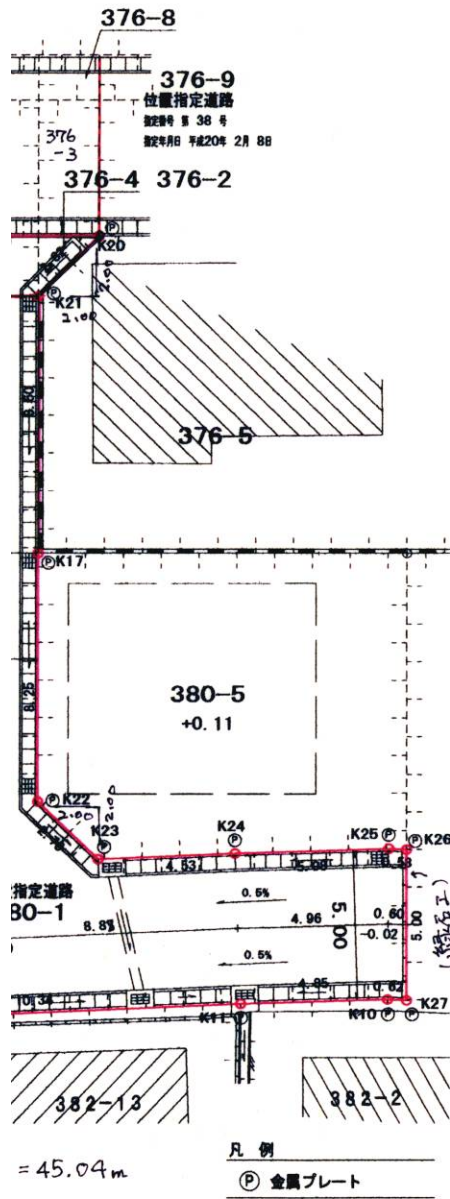


・表示内容は指定申請時のものであり、現況と相違している場合があります。
 ・実際の幅員、延長が指定と異なる場合、復元等が必要となりますので、窓口でご相談下さい。
 ・指定区域の一部が廃止済の場合がありますので、ご注意ください。

断面図 縮尺=1:100

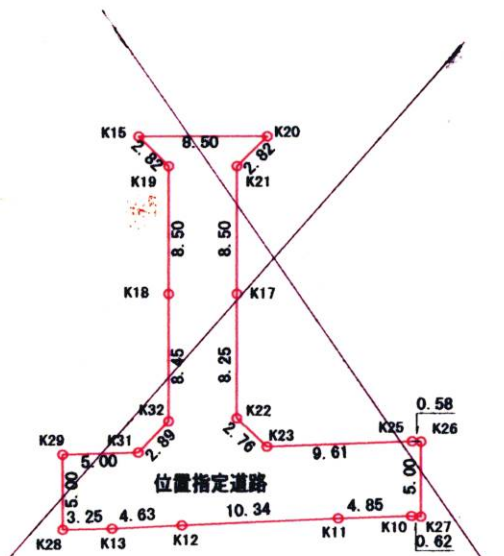


縮尺=1:250



求積図 縮尺=1:500

(別添図面のとおり)

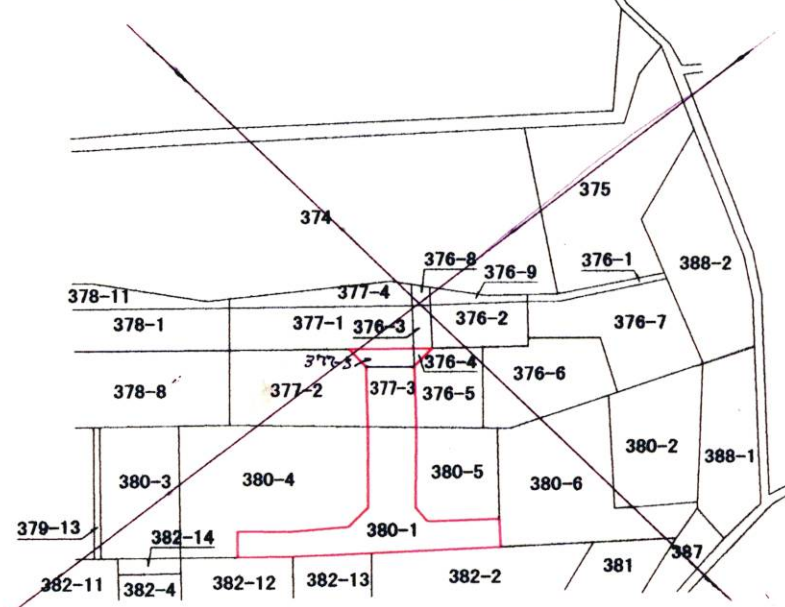


求積表

地番	位置指定道路	X	Y
K15	-146658.692	60233.724	
K20	-146662.253	60241.445	
K21	-146663.231	60235.791	
K17	-146670.950	60235.230	
K22	-146678.445	60231.774	
K23	-146681.021	60232.788	
K25	-146684.726	60241.664	
K26	-146684.995	60242.179	
K27	-146689.542	60240.082	
K10	-146689.251	60239.525	
K11	-146687.353	60235.058	
K12	-146683.435	60225.482	
K13	-146681.681	60221.197	
K28	-146680.377	60218.216	
K29	-146675.835	60220.310	
K31	-146677.798	60224.912	
K32	-146676.739	60227.603	
K18	-146669.064	60231.142	
K19	-146661.345	60234.703	
総面積		440.782241	
面積		220.3911205	
地積		220.39 m ²	

380-6
建築計画の予定
はありませ

字限図 (別添図面のとおり)



平成20年10月15日
神戸地方支庁明石支局にて転写したものです



・表示内容は指定申請時のものであり、現況と相違している場合があります。
 ・実際の幅員、延長が指定と異なる場合、復元等が必要となりますので、窓口でご相談下さい。
 ・指定区域の一部が廃止済の場合がありますので、ご注意ください。