

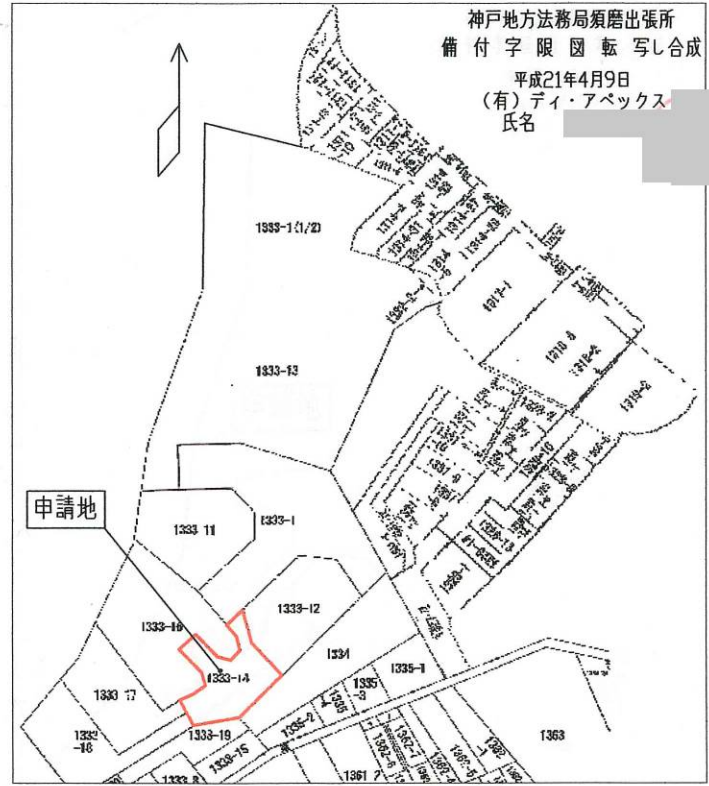
S=1:2500

[位置指定]H21-004-2(2/2)

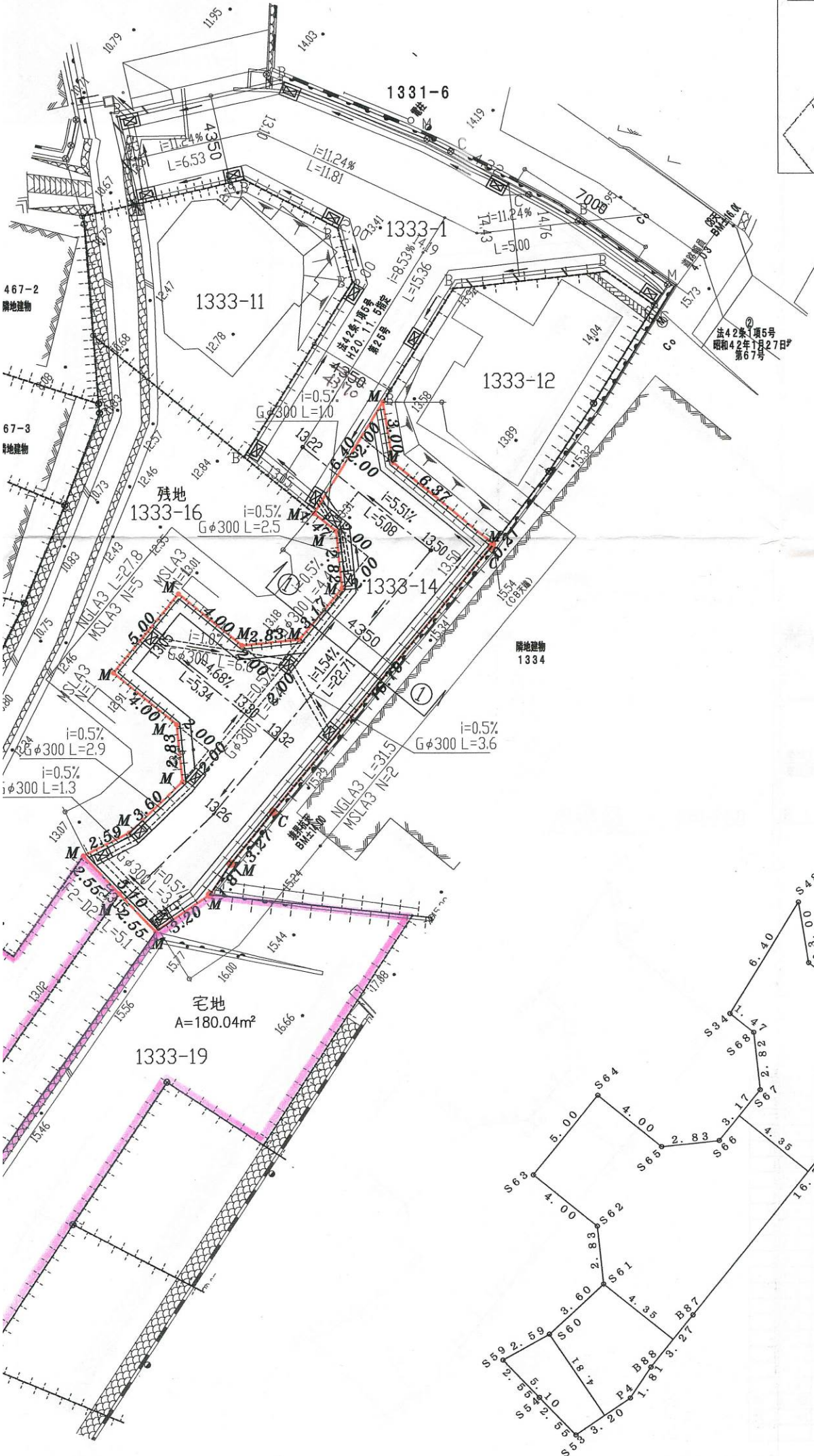


・表示内容は指定申請時のものであり、現況と相違している場合があります。
 ・実際の幅員、延長が指定と異なる場合、復元等が必要となりますので、窓口でご相談下さい。
 ・指定区域の一部が廃止済の場合がありますので、ご注意ください。

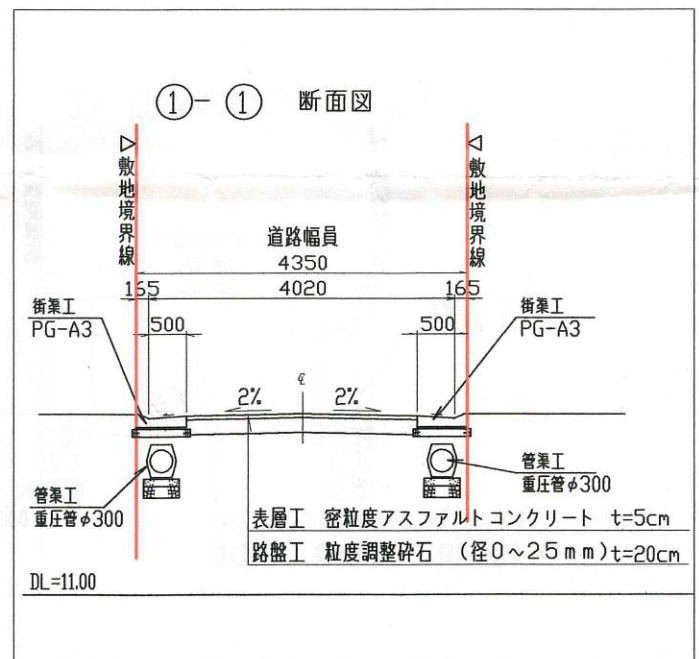
土地所在地



神戸地方方法務局須磨出張所
 備付字限図転写し合成
 平成21年4月9日
 (有)ディ・アベックス
 氏名



道路横断面図 S=1:100



求積図 S=1:250

測点	X	Y
S53	20.067	-8.034
P4	19.680	-4.851
B88	20.161	-3.102
B87	20.746	0.121
B85	23.654	16.658
S46	23.700	16.871
S47	29.966	15.718
S48	32.527	17.284
S34	30.636	11.168
S68	29.185	11.434
S67	26.869	9.824
S66	26.320	6.699
S65	27.945	4.379
S64	31.885	3.686
S63	31.019	-1.240
S62	27.079	-0.547
S61	24.752	-2.168
S60	24.638	-5.769
S59	25.162	-8.308
倍面積	-331.379949	
面積	165.6899745	
	165.68	m ²

・表示内容は指定申請時のものであり、現況と相違している場合があります。
 ・実際の幅員、延長が指定と異なる場合、復元等が必要となりますので、窓口でご相談下さい。
 ・指定区域の一部が廃止済の場合がありますので、ご注意ください。