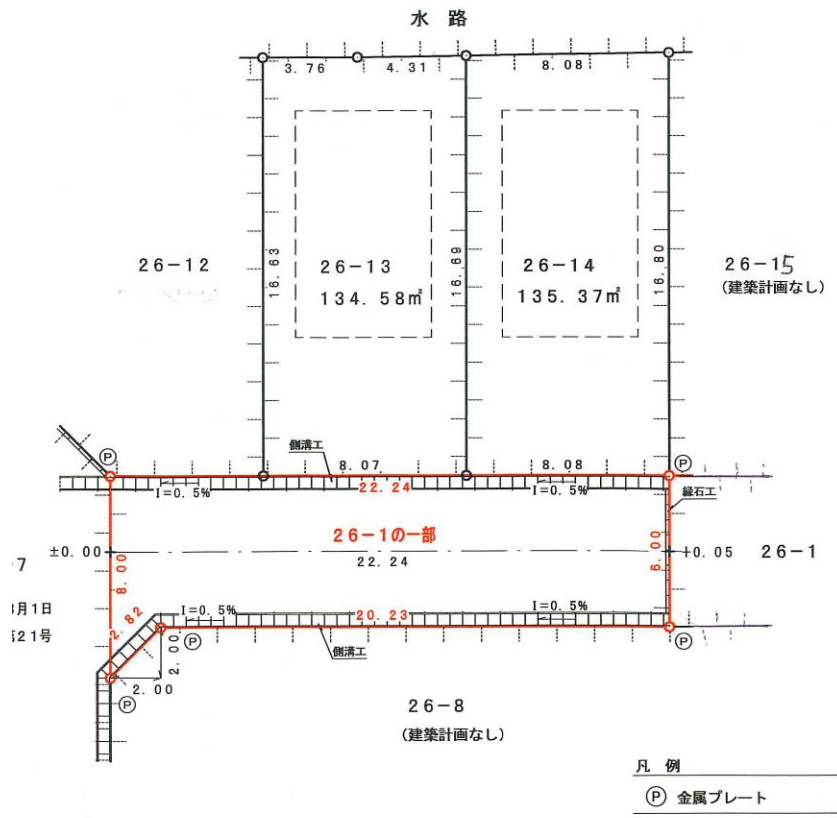
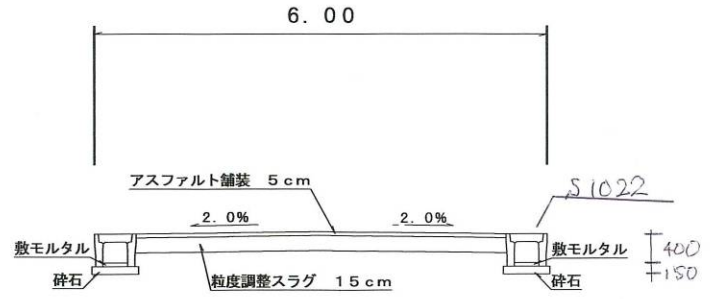


・表示内容は指定申請時のものであり、現況と相違している場合があります。
 ・実際の幅員、延長が指定と異なる場合、復元等が必要となりますので、窓口でご相談下さい。
 ・指定区域の一部が廃止済の場合がありますので、ご注意ください。

計 画 図 縮尺=1:300



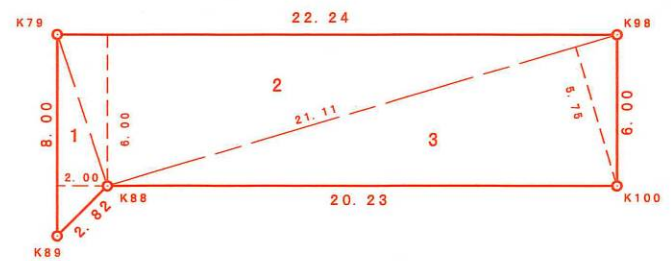
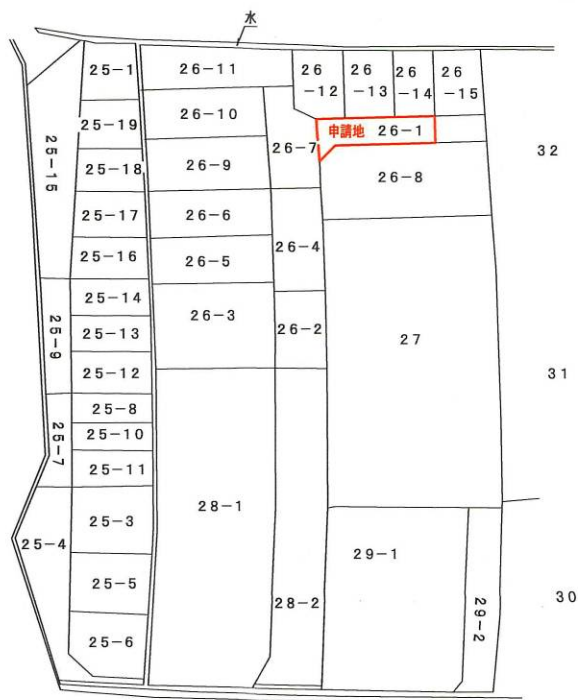
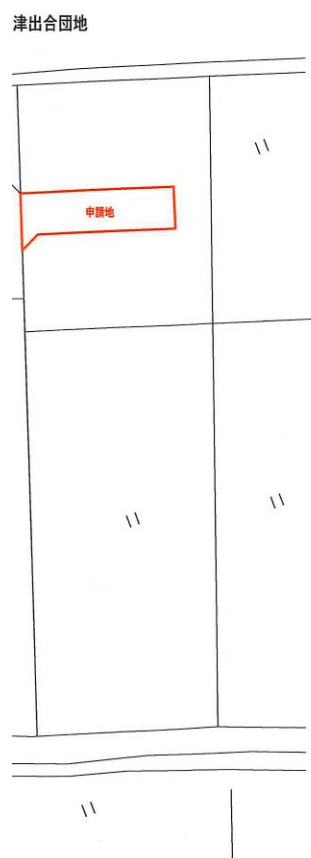
断 面 図 縮尺=1:100



景 図

字 限 図

求 積 図 縮尺=1:300



地 番	位置指定道路			倍 面 積
符 号	底 辺	高 さ		
1	8.00	2.00		16.000000
2	22.24	6.00		133.440000
3	21.11	5.75		121.382500
合 計				270.822500
合 計 面 積				135.4112500
地 積				135.41 m ²

平成22年 9月 6日
 神戸地方務局明石支局にて転写したものです