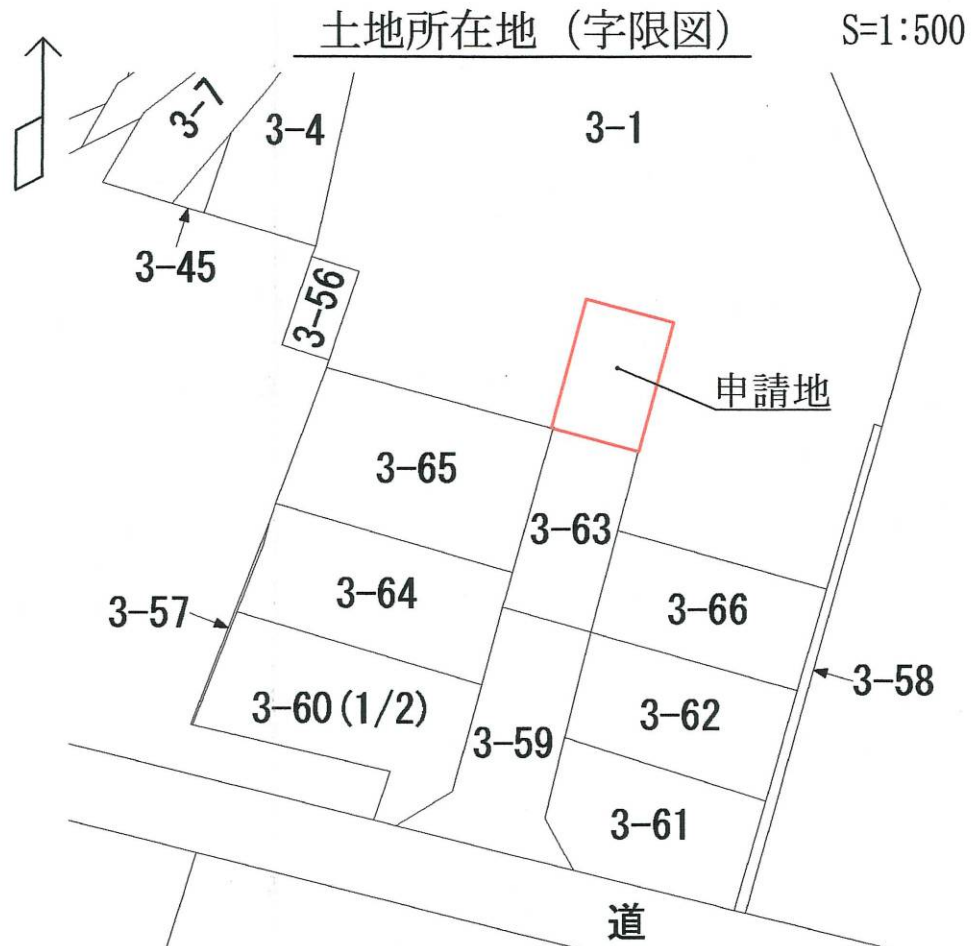
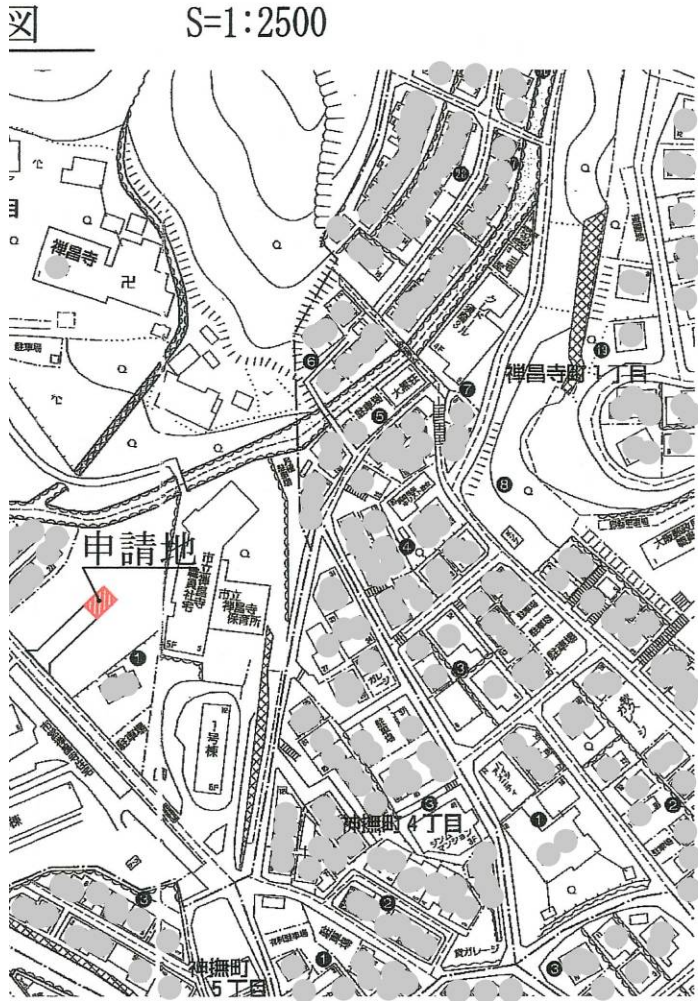


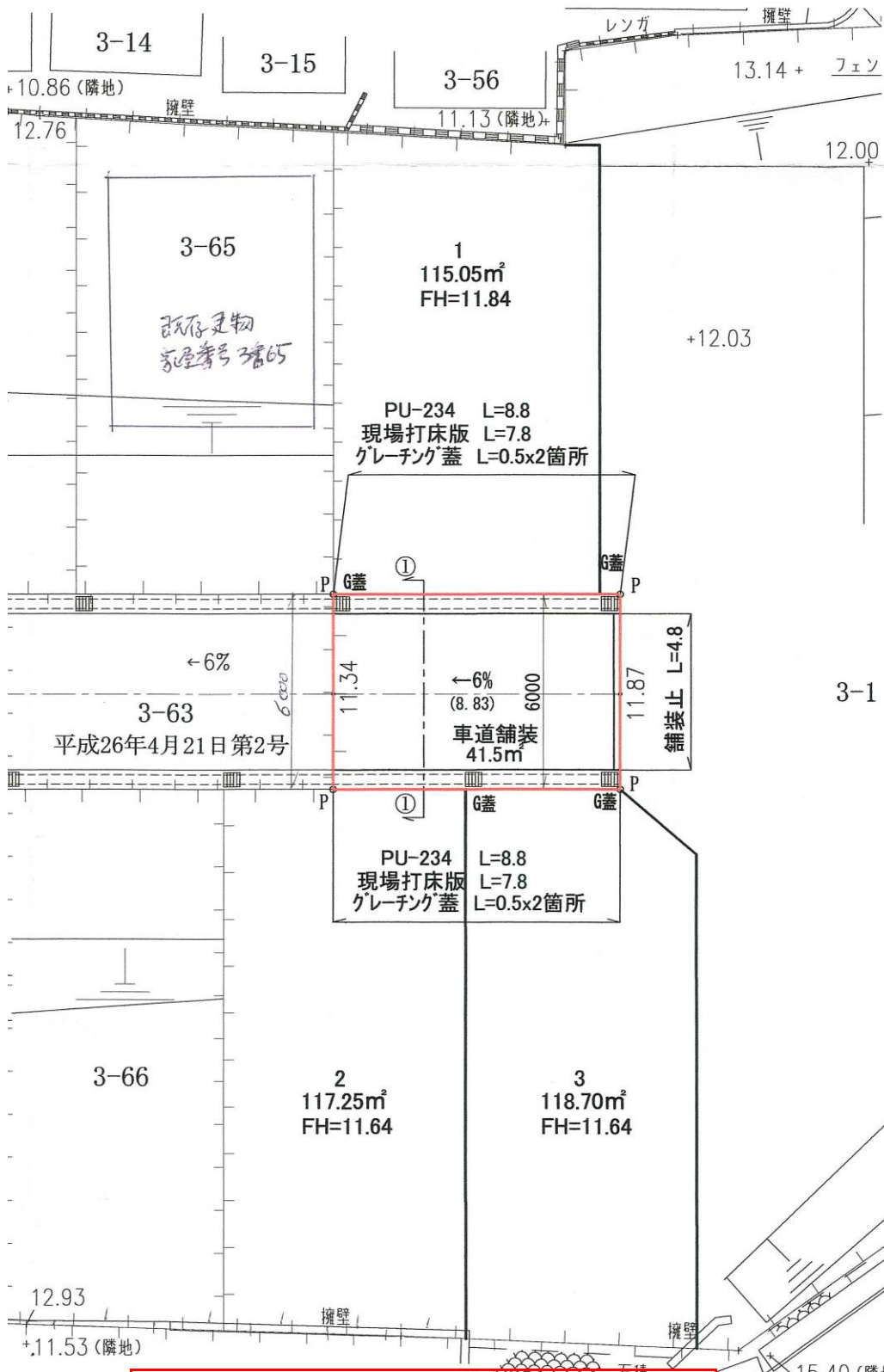
[位置指定]H26-027-2(2/2)

・表示内容は指定申請時のものであり、現況と相違している場合があります。  
・実際の幅員、延長が指定と異なる場合、復元等が必要となりますので、窓口でご相談下さい。  
・指定区域の一部が廃止済の場合がありますので、ご注意ください。

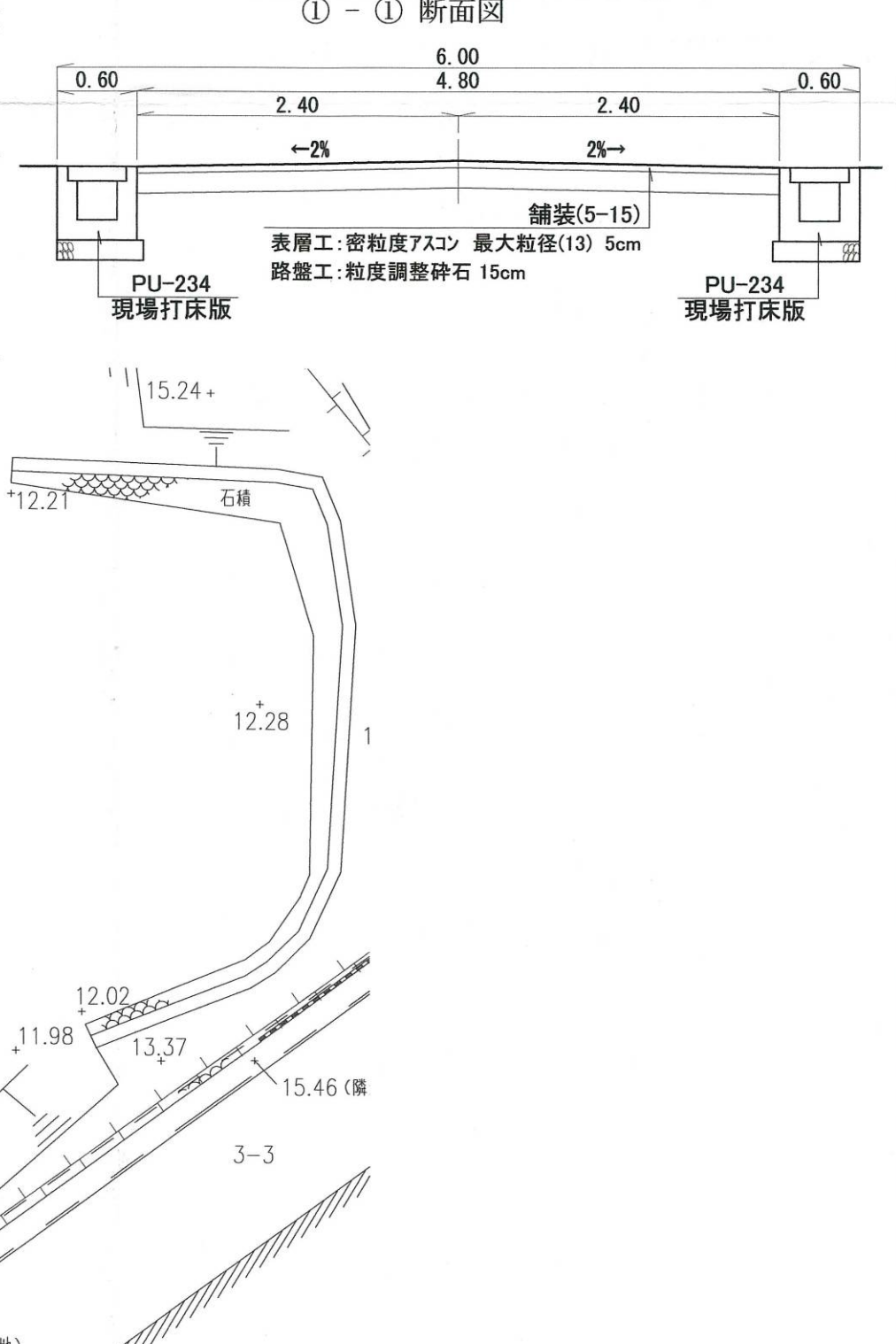


神戸地方務局須磨出張所 備付字限図転写し合成  
平成 27 年 1 月 22 日 (有) デイ・アペックス

道路計画平面図 S=1:200



道路横断面図 S=1:50



・表示内容は指定申請時のものであり、現況と相違している場合があります。  
・実際の幅員、延長が指定と異なる場合、復元等が必要となりますので、窓口でご相談下さい。  
・指定区域の一部が廃止済の場合がありますので、ご注意ください。