

様式第二号の八(第八条の四の五関係)

(第1面)

産業廃棄物処理計画書

令和5年 6月 8日

神戸市長 殿

提出者

住所

神戸市東灘区魚崎浜町42番地

氏名

株式会社 神戸エスアールシー
代表取締役 松本 和弘

電話番号

078-411-3123

廃棄物の処理及び清掃に関する法律第12条第9項の規定に基づき、産業廃棄物の減量その他その処理に関する計画を作成したので、提出します。

名称	69J050 1061 株式会社 神戸エスアールシー
----	----------------------------

事業場の所在地	神戸市東灘区魚崎浜町42番地
---------	----------------

計画期間	令和5年4月1日から令和6年3月31日
------	---------------------

当該事業場において現に行っている事業に関する事項

事業の種類	2122 生コンクリート製造業
-------	-----------------

②事業の規模	製造品出荷量 32,180m ³ (2022年度実績)
--------	----------------------------------------

③従業員数	10人
-------	-----

④産業廃棄物の一連の処理の工程	別紙のとおり
-----------------	--------

(日本工業規格 A列4番)

(第2面)

産業廃棄物の処理に係る管理体制に関する事項		
(管理体制図)		
別紙のとおり		
産業廃棄物の排出の抑制に関する事項		
① 現状	【前年度（2022年度）実績】	
	産業廃棄物の種類	別紙のとおり
	排出量	t
	(これまでに実施した取組)	
汚泥発生量を減らすため生コン運搬車のドラム内洗浄回数を減らし、スラッジ水発生を減じた。また、生コンの持ち帰りを減らすため顧客には発注数量の誤算が無いように要請した。		
② 計画	【目標】	
	産業廃棄物の種類	別紙のとおり
	排出量	t
	(今後実施する予定の取組)	
引き続き生コン運搬車のドラム内洗浄回数を減らすことと、生コンの持ち帰りを減らすために顧客への要請を続ける。		
産業廃棄物の分別に関する事項		
① 現状	(分別している産業廃棄物の種類及び分別に関する取組) 工場内で汚泥・がれき類の分別保管を実施している。	
② 計画	(今後分別する予定の産業廃棄物の種類及び分別に関する取組) 今の取り組みを続ける。	

(第3面)

自ら行う産業廃棄物の再生利用に関する事項			
① 現状	【前年度（2022年度）実績】		
	産業廃棄物の種類		
	自ら再生利用を行った産業廃棄物の量	t	別紙のとおり t
	(これまでに実施した取組) 特になし		
② 計画	【目標】		
	産業廃棄物の種類		
	自ら再生利用を行う産業廃棄物の量	t	別紙のとおり t
	(今後実施する予定の取組) 持ち帰り生コンを再利用してコンクリートブロックを作成することで排出量の減量に努める		
自ら行う産業廃棄物の中間処理に関する事項			
① 現状	【前年度（2022年度）実績】		
	産業廃棄物の種類		
	自ら熱回収を行った産業廃棄物の量	t	別紙のとおり t
	自ら中間処理により減量した産業廃棄物の量	t	別紙のとおり t
(これまでに実施した取組) 特になし			
② 計画	【目標】		
	産業廃棄物の種類		
	自ら熱回収を行う産業廃棄物の量	t	別紙のとおり t
	自ら中間処理により減量する産業廃棄物の量	t	別紙のとおり t
(今後実施する予定の取組) 特になし			

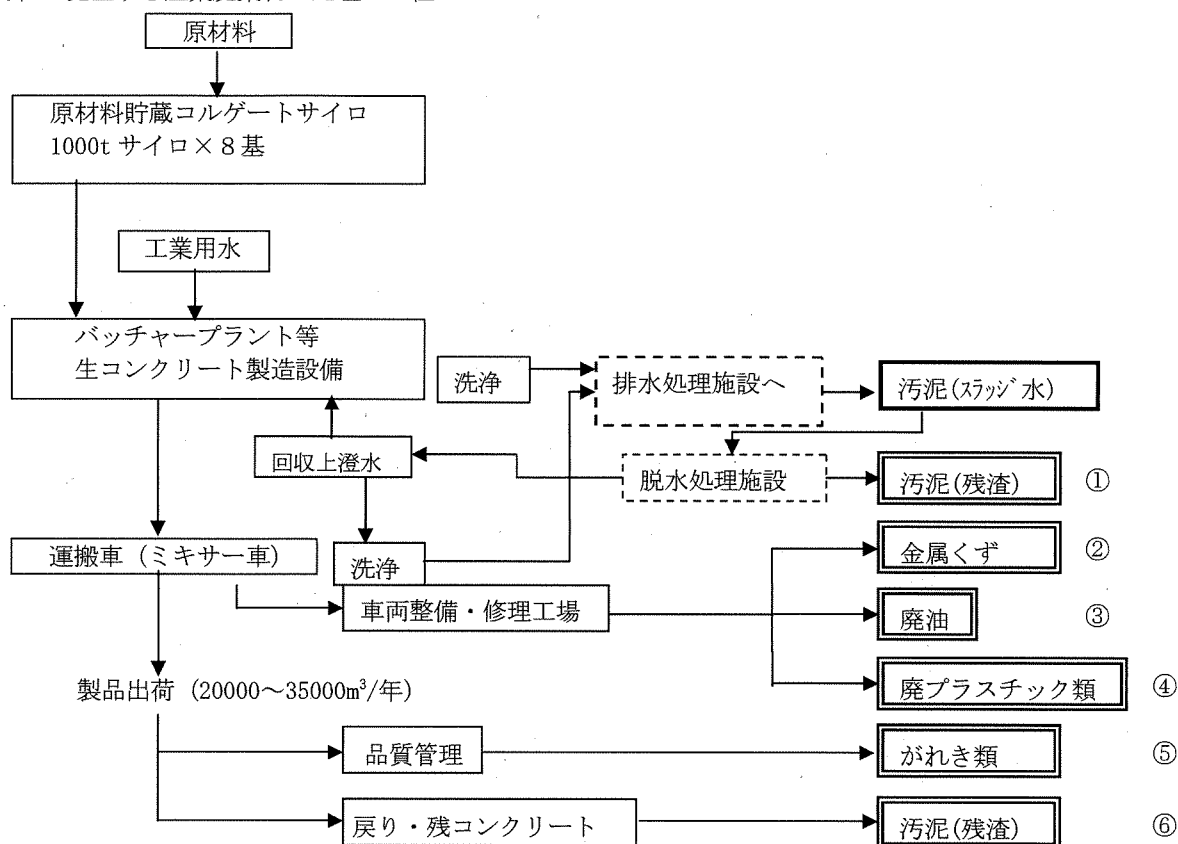
(第4面)

自ら行う産業廃棄物の埋立処分又は海洋投入処分に関する事項		
① 現状	【前年度（2022年度）実績】	
	産業廃棄物の種類	別紙のとおり
	自ら埋立処分又は海洋投入処分を行った産業廃棄物の量	t
	(これまでに実施した取組) 特になし	
② 計画	【目標】	
	産業廃棄物の種類	別紙のとおり
	自ら埋立処分又は海洋投入処分を行う産業廃棄物の量	t
	(今後実施する予定の取組) 特になし	
産業廃棄物の処理の委託に関する事項		
① 現状	【前年度（2022年度）実績】	
	産業廃棄物の種類	別紙のとおり
	全処理委託量	t
	優良認定処理業者への処理委託量	t
	再生利用業者への処理委託量	t
	認定熱回収業者への処理委託量	t
	認定熱回収業者以外の熱回収を行う業者への処理委託量	t
	(これまでに実施した取組) 発生した廃棄物を有効利用できる業者に処理を委託して、排出廃棄物のリサイクルに努めている。	

② 計画	【目標】	
	産業廃棄物の種類	別紙のとおり
	全処理委託量	t
	優良認定処理業者への処理委託量	t
	再生利用業者への処理委託量	t
	認定熱回収業者への処理委託量	t
	認定熱回収業者以外の熱回収を行う業者への処理委託量	t
	(今後実施する予定の取組) 引き続き排出廃棄物が有効利用されるように努める。	
※事務処理欄		

当該事業場において現に行っている事業に関する事項

○ 事業行程と発生する産業廃棄物の処理の工程



① 汚泥(脱水残渣)

収集運搬<委託> → 破碎<委託> → 中間処理後、有価物として売却

② 金属くず

収集運搬<委託> → 選別・圧縮<委託> → 中間処理後、有価物として売却

③ 廃油

収集運搬<委託> → 油水分離<委託> → 中間処理後、有価物として売却

④ 廃プラスチック類

収集運搬<委託> → 圧縮<委託> → 中間処理後、有価物として売却

⑤ がれき類

収集運搬<委託> → 破碎<委託> → 中間処理後、有価物として売却

⑥ 汚泥(戻り生コン)

運搬<自社> → 破碎<委託> → 中間処理後、有価物として売却

産業廃棄物の処理に係る管理体制に関する事項

○ 管理体制

統括責任者：製造部 工場長

管理担当者：製造部担当者 1名

修理部担当者 1名

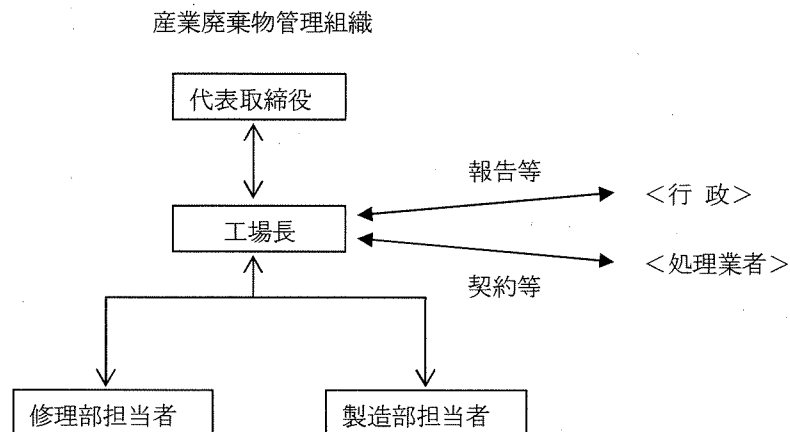
役割

統括責任者

- ・廃棄物処理方針の策定
- ・工場の廃棄物管理規定の策定・改廃
- ・廃棄物処理に関する各種事項の決定、承認
- ・処理業者、再生利用業者の調査、選定及び管理
- ・委託契約の締結
- ・監督官庁への各種報告

管理担当者

- ・廃棄物管理状況の把握と改善策の検討
- ・産業廃棄物処理施設の運転・維持管理状況の把握
- ・産業廃棄物管理票の交付・管理
- ・社員及び関係会社に対する教育・啓発
- ・その他関係事項



産業廃棄物の排出の抑制に関する事項

○ 現状 前年度(2022年度)実績

産業廃棄物の種類	0200 汚泥	0300 廃油	0600 廃プラスチック	1200 金属くず	1500 がれき類
排出量	8945t	0t	0t	0t	689t

○ 計画 目標

産業廃棄物の種類	0200 汚泥	0300 廃油	0600 廃プラスチック	1200 金属くず	1500 がれき類
排出量	8500t	0t	0t	0t	600t

自ら行う産業廃棄物の再生利用に関する事項

○ 現状 前年度(2022年度)実績

産業廃棄物の種類	0200 汚泥	0300 廃油	0600 廃プラスチック	1200 金属くず	1500 がれき類
自ら再生利用を行う産業廃棄物の量	0t	0t	0t	0t	0t

○ 計画 目標

産業廃棄物の種類	0200 汚泥	0300 廃油	0600 廃プラスチック	1200 金属くず	1500 がれき類
自ら再生利用を行う産業廃棄物の量	800t	0t	0t	0t	0t

自ら行う産業廃棄物の中間処理に関する事項

○ 現状 前年度(2022年度)実績

産業廃棄物の種類	0200 汚泥	0300 廃油	0600 廃プラスチック	1200 金属くず	1500 がれき類
自ら熱回収を行った産業廃棄物の量	0t	0t	0t	0t	0t
自ら中間処理により減量した産業廃棄物の量	8219t	0t	0t	0t	0t

○ 計画 目標

産業廃棄物の種類	0200 汚泥	0300 廃油	0600 廃プラスチック	1200 金属くず	1500 がれき類
自ら熱回収を行った産業廃棄物の量	0t	0t	0t	0t	0t
自ら中間処理により減量した産業廃棄物の量	8000t	0t	0t	0t	0t

自ら行う産業廃棄物の埋立処分又は海洋投入処分に関する事項

○ 現状 前年度(2022度)実績

産業廃棄物の種類	0200 汚泥	0300 廃油	0600 廃プラスチック	1200 金属くず	1500 がれき類
自ら埋立処分又は海洋投入処分を行った産業廃棄物の量	0t	0t	0t	0t	0t

○ 計画 目標

産業廃棄物の種類	0200 汚泥	0300 廃油	0600 廃プラスチック	1200 金属くず	1500 がれき類
自ら埋立処分又は海洋投入処分を行う産業廃棄物の量	0t	0t	0t	0t	0t

産業廃棄物の処理の委託に関する事項

○ 現状 前年度(2022度)実績

産業廃棄物の種類	0200 汚泥	0300 廃油	0600 廃プラスチック	1200 金属くず	1500 がれき類
全処理委託量	2476t	0t	0t	0t	689t
優良認定処理事業者への処理委託量	0t	0t	0t	0t	0t
再生利用業者への処理委託量	2476t	0t	0t	0t	689t
認定熱回収業者への処理委託量	0t	0t	0t	0t	0t
認定熱回収業者以外の熱回収を行う業者への処理委託量	0t	0t	0t	0t	0t

○ 計画 目標

産業廃棄物の種類	0200 汚泥	0300 廃油	0600 廃プラスチック	1200 金属くず	1500 がれき類
全処理委託量	1700t	0t	0t	0t	600t
優良認定処理事業者への処理委託量	0t	0t	0t	0t	0t
再生利用業者への処理委託量	1700t	0t	0t	0t	600t
認定熱回収業者への処理委託量	0t	0t	0t	0t	0t
認定熱回収業者以外の熱回収を行う業者への処理委託量	0t	0t	0t	0t	0t