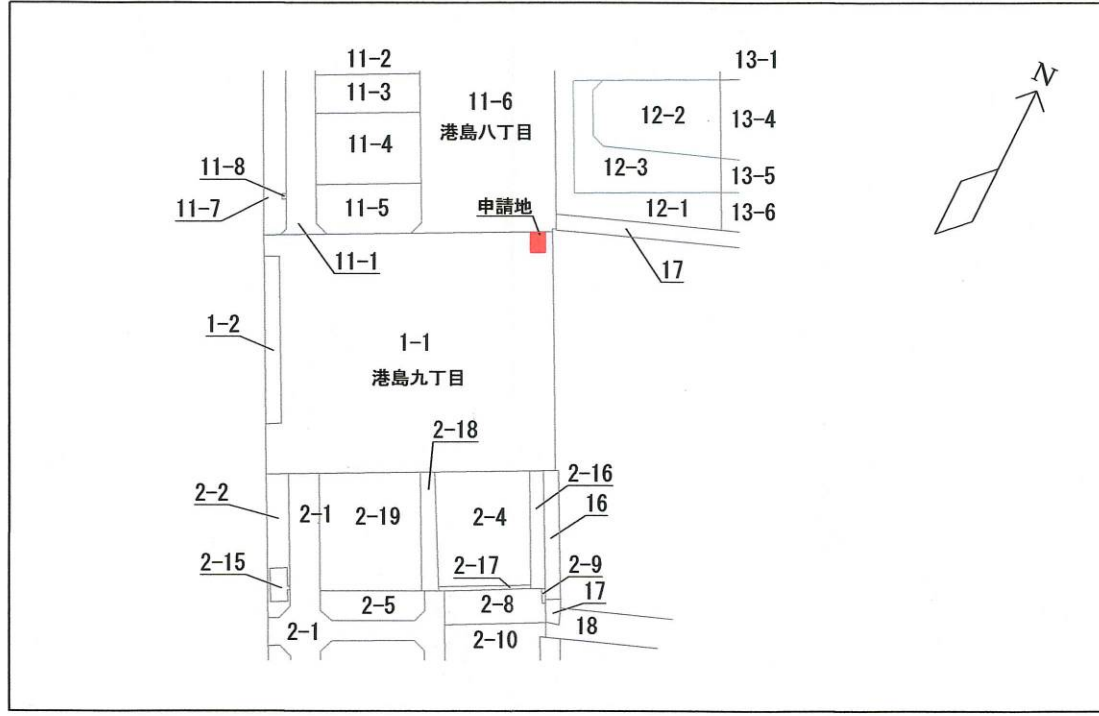
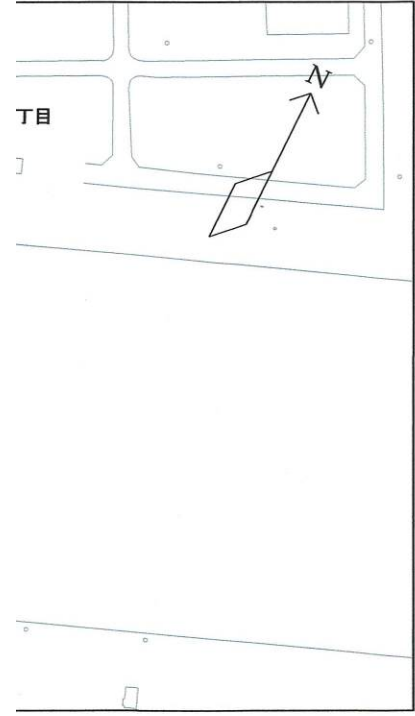


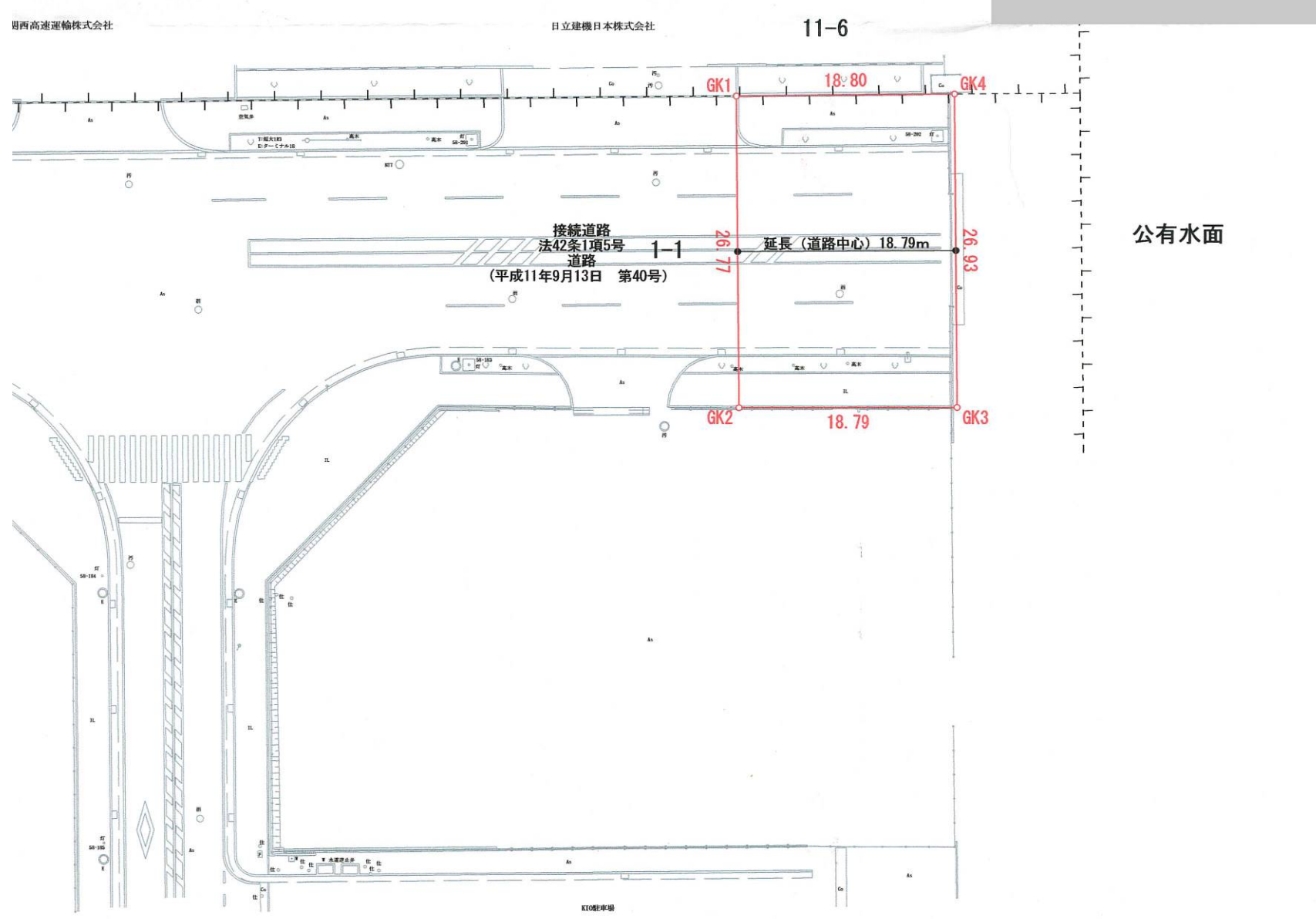
・表示内容は指定申請時のものであり、現況と相違している場合があります。  
 ・実際の幅員、延長が指定と異なる場合、復元等が必要となりますので、窓口でご相談下さい。  
 ・指定区域の一部が廃止済の場合がありますので、ご注意ください。

字限図



神戸地方法務局にて転写  
 令和3年9月17日

道路図（平面図）（S=1:500）



座標求積表

地番	1番1の内			
測点	Xn	Yn	(Xn+1 - Xn-1)Yn	距離
GK1	-148087.937	81761.080	-2648731.947680	26.77
GK2	-148111.837	81773.140	-1271654.100140	18.79
GK3	-148103.488	81789.980	2649668.192080	26.93
GK4	-148079.441	81777.852	1271727.376452	18.80
		倍面積	1009.520712	
		面積	504.7603560	
		地積	504.76	m <sup>2</sup>

・表示内容は指定申請時のものであり、現況と相違している場合があります。  
 ・実際の幅員、延長が指定と異なる場合、復元等が必要となりますので、窓口でご相談下さい。  
 ・指定区域の一部が廃止済の場合がありますので、ご注意ください。