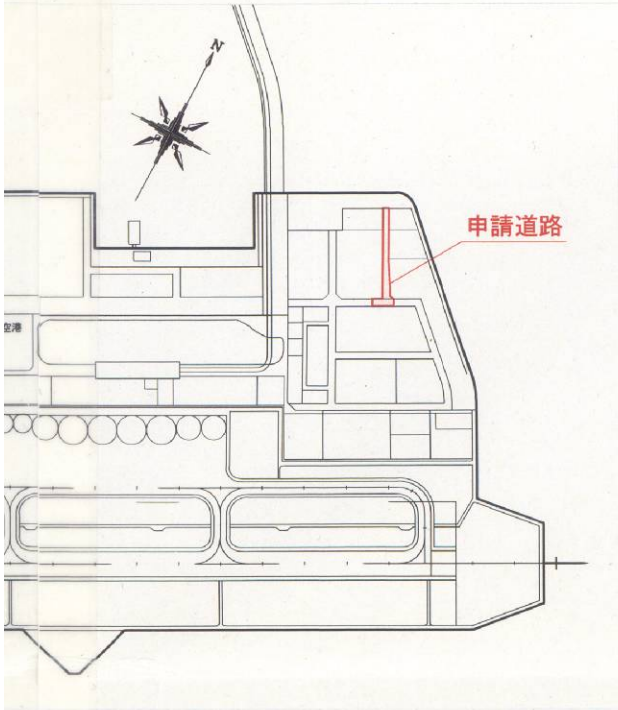
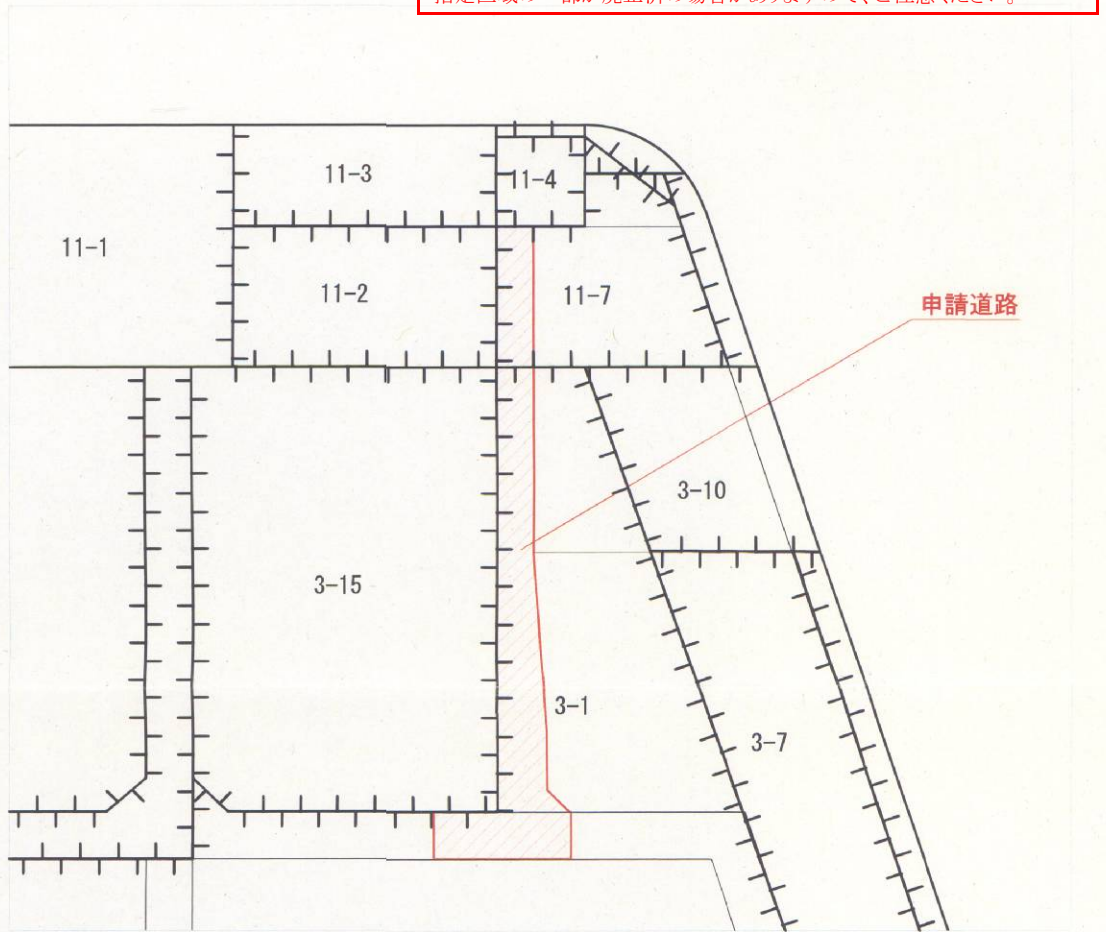


・表示内容は指定申請時のものであり、現況と相違している場合があります。  
 ・実際の幅員、延長が指定と異なる場合、復元等が必要となりますので、窓口でご相談下さい。  
 ・指定区域の一部が廃止済の場合がありますので、ご注意ください。



字限図



神戸法務局にてH30.02.22転写し合成  
 神戸市中央区加納町6丁目5番1号 神戸市みなと総局分譲推進課

面積表

巷湾施設  
(予定)

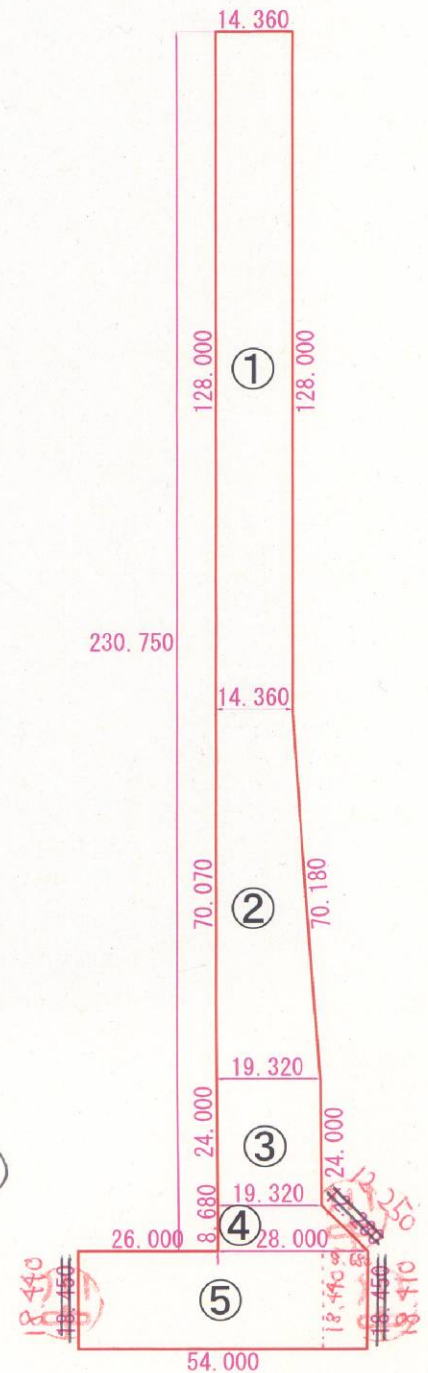
- ① :  $14.36 \times 128.00 = 1838.08 \text{ m}^2$
- ② :  $(14.36 + 19.32) \times 70.07 \div 2 = 1179.98 \text{ m}^2$
- ③ :  $19.32 \times 24.00 = 463.68 \text{ m}^2$
- ④ :  $(19.32 + 28.00) \times 8.68 \div 2 = 205.37 \text{ m}^2$

①+②+③+④=3687.11 m<sup>2</sup>

巷湾施設  
(予定)

今回申請道路  
14.36~19.32m

⑤:  ~~$54.00 \times 18.45 = 996.30 \text{ m}^2$~~   
 $(54.00 \times 18.41) - (8.68 \times 0.03 \div 2)$   
 $= 995.76 - 0.13$   
 $= 995.63 \text{ m}^2$



・表示内容は指定申請時のものであり、現況と相違している場合があります。  
 ・実際の幅員、延長が指定と異なる場合、復元等が必要となりますので、窓口でご相談下さい。  
 ・指定区域の一部が廃止済の場合がありますので、ご注意ください。