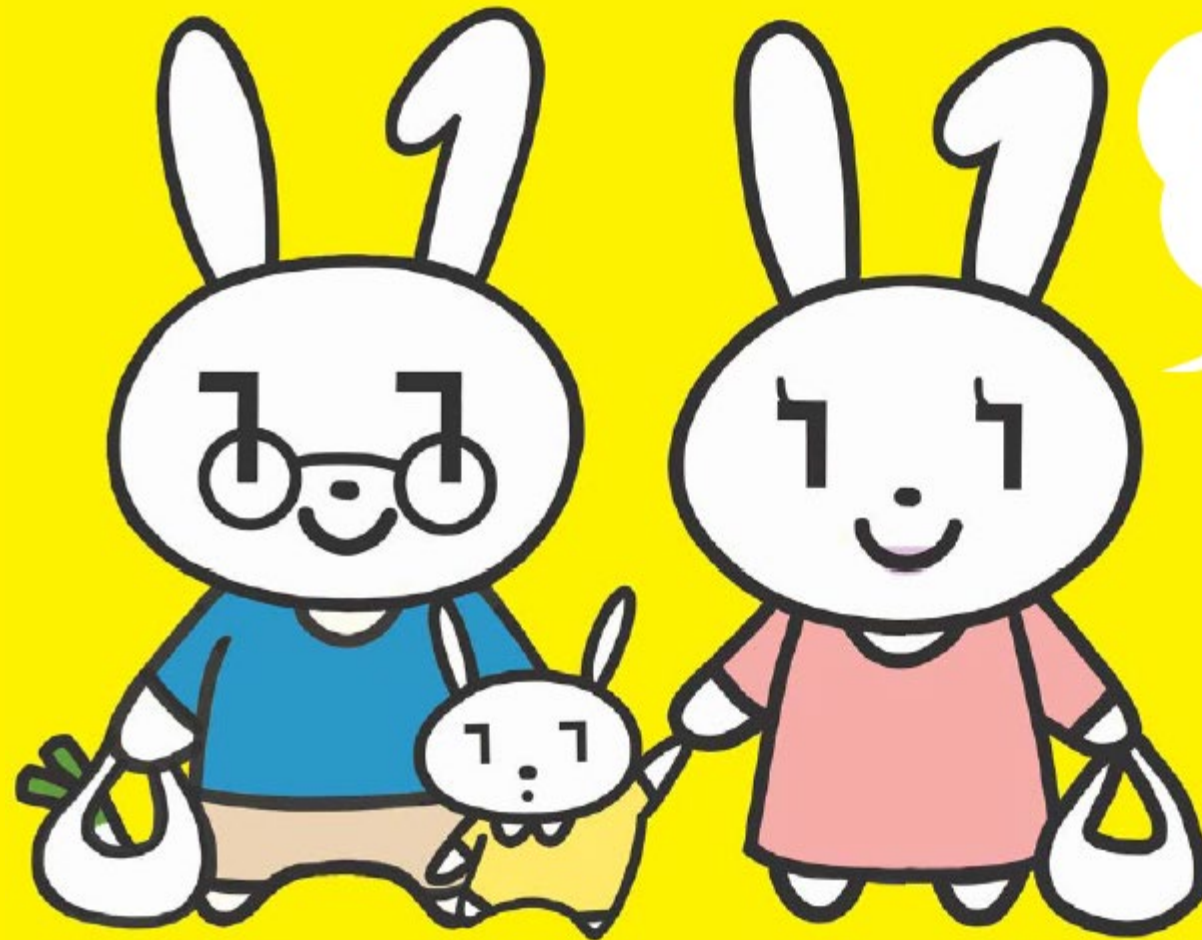


本日の発表項目

1. 政令市初交付率50%突破！
ますます便利になるマイナンバーカード
2. 市民の利便性向上を目的としたポータルサイト
“スマートこうべ”の開設

ますます便利！マイナンバーカード

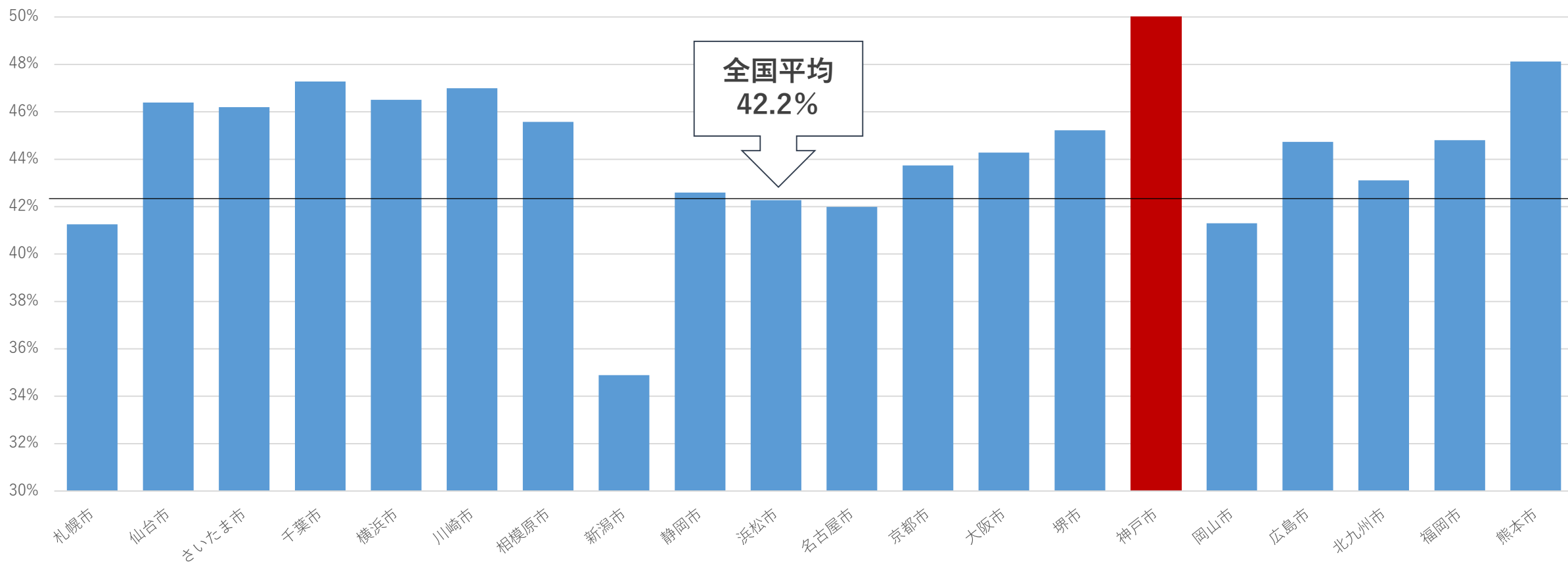


2人に1人は
もってる!

2人に1人が持ってるマイナンバーカード！

- ・ 神戸市は、令和4年2月末時点 768,420枚 交付済み
- ・ 政令市初の交付率 **50%** を突破 (令和4年2月末時点50.3%) **政令市1位**

交付率の比較



マイナンバーカードの利用

- ・ コンビニでの各種証明書の取得
- ・ 新型コロナワクチン接種証明書
- ・ 確定申告（e-Tax）や
神戸市の電子申請システム（e-KOBE）の利用

来庁不要で
手続き可能

転出手続き・保育施設の利用申請などがオンラインで！

- ・ “**マイナポイント第2弾**”も開始
新規カード取得で5,000ポイント
+ 健康保険証利用申込 7,500ポイント + 公金受取口座登録 7,500ポイント

最大合計
20,000ポイント

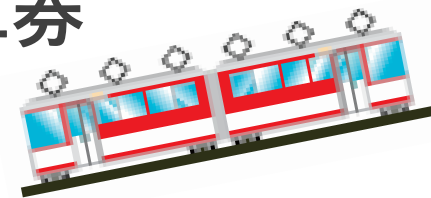
マイナンバーカードの利用

- ・ **マイナポータル**で確認できる情報が増えています

【確認できる情報】

お薬手帳の情報/医療費通知の情報/特定検診情報/
健康保険証情報/妊婦・乳幼児の健康診断情報/
年金記録・年金見込額/所得情報/世帯情報

- ・ 令和4年度の70歳以上の方向けの企画乗車券
神鉄シーパスワンの購入に



- ・ 令和5年1月からは、図書館カードとして

マイナンバーカードで電子申請キャンペーン

スマートこうべ
でもお知らせ

e-KOBE※で「幼稚園・保育所・認定こども園等の入所手続き」を
電子申請していただいた方へ抽選で素敵な神戸のギフトをプレゼント！

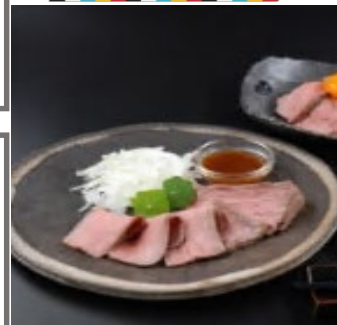
目的 : 電子申請 (e-KOBE)の推進

応募期間 : 令和4年4月1日～12月末まで

対象者 : 令和4年4月～11月末までに幼稚園・保育所等
の入所手続きをe-KOBEで申請された方
(抽選で10人に1人)

プレゼント内容 : 選べる神戸のギフト (3,000円相当)

※e-KOBE : 神戸市スマート申請システムとは
オンライン申請・支払機能等を備えたプラットフォーム。
スマホ等での電子申請が可能。



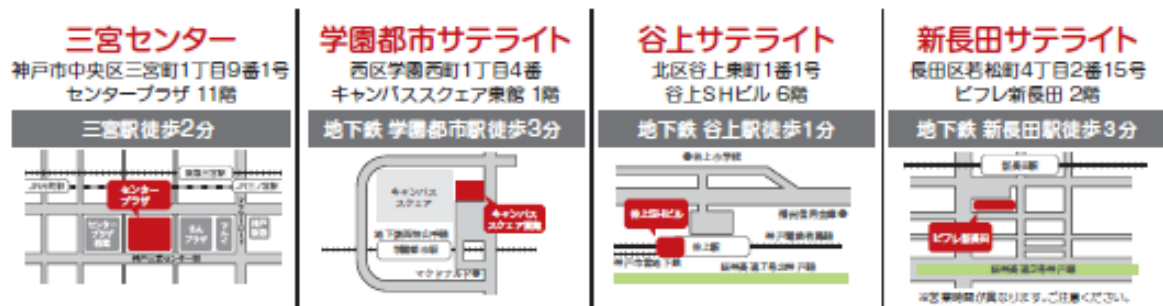
写真はイメージです

カード申請やマイナポイントの相談も展開中！

お住まいの区の区役所・支所、
三宮センター・サテライトへ

カード申請と マイナポイントの相談も

サテライトは土日・平日夜間も対応



受付時間 月・火・水 12:00～20:00 土・日 9:30～17:30
※新長田サテライト:第2,4水曜休館のため、第2,4木曜を営業 / 土曜・日曜: 10時00分～18時00分
※木曜・金曜・祝日・年末年始は休業します。

いつものお店やあなたの地域でも

カード申請の出前受付

日にち

場所

4月 4日(月)～

地域福祉センター (東灘区)

※他区は5月以降順次

4月 9日(土)～11日(月)

かりばプラザ集会所 (西区)

4月16日(土)～17日(日)

高倉会館 (須磨区)

4月23日(土)～24日(月)

シーア (東灘区)

4月23日(土)～25日(月)

コープデイズ神戸西 (西区)

4月30日(土)～ 5月1日(日)

名谷南会館 (須磨区)

市民の利便性向上を目的としたポータルサイト

 スマートこうべ の開設

スマートこうべ開発背景

スマートシティの推進

市民生活の豊かさと
利便性を向上させる
市民中心のスマート
シティを推進

現在の課題

自分がほしい情報・サービスに
すぐアクセスできない

市HP

子育て関連
アプリ

防災関連
サイト

環境関連
アプリ

...

それぞれの特性を
見極めて、時々で
使い分ける必要

情報量が多く
すべてを
チェックする必要

集約とパーソナライズにより、市民の利便性向上へ

政令市初 の3つの便利ポイントで市民の利便性向上を実現



便利ポイント1

役立つ情報をまとめて確認できる！

登録・ログイン前



登録・ログインするともっと便利に



便利ポイント2

あなたにぴったりの情報が届く！



便利ポイント3

便利なマイサービス機能が使える！

登録・ログイン後

市の情報も、民間情報ならではの情報もまとめて確認できて便利！

市からの
お知らせ

City of Design
KOBE 

市のリリース情報
を自動連携・配信

地域
ニュース



地元メディア発信
のニュース情報を
自動連携・配信

イベント
情報

 KOBE Today

KOBE Todayの
オープンデータを
自動連携・配信

オリジナル
記事

CO+CREATION KOBE

市・民間事業者
など様々な主体が
作成・配信

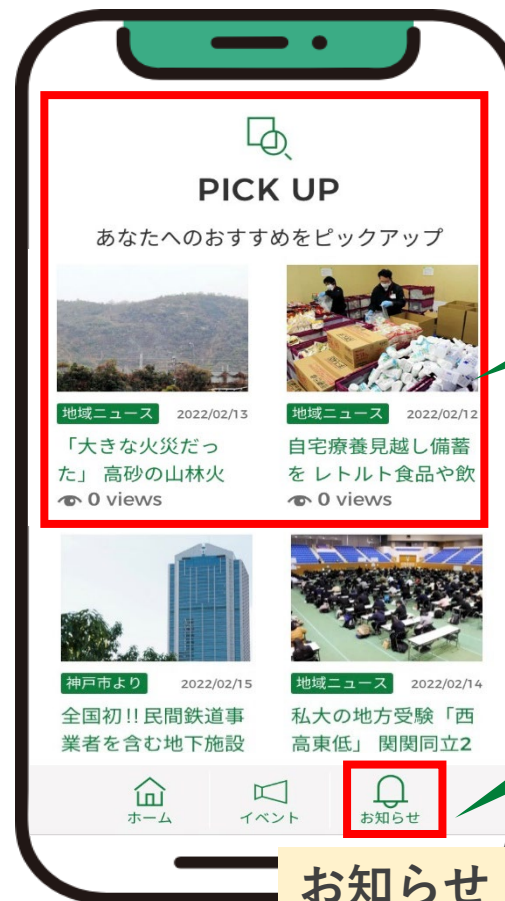
登録した属性や関心にぴったりの情報だけを受け取れて便利！

生年月日
(任意登録)

家族情報
(任意登録)

興味関心 (必須登録)

- 子育て・教育
- 健康・医療
- おでかけ
- 防災
- 事件・事故
- 経済
- スポーツ
- 観光
- 食
- 自然・景観



PICK UP欄で
レコメンド
表示

プッシュ型で
お知らせ

お知らせ
画面

メール



知りたい情報をすぐ確認できる！さらに機能をカスタマイズできて便利！

おでかけ情報

ごみ出し情報

保育施設
空き状況検索

お役立ち情報

設定画面



令和4年3月時点では4つのサービスを提供予定。今後、順次拡充。



- 今日・明日・週末のイベントをぱっと確認できる
- 目的や日付から検索もできる
- 今後、民間のおでかけ情報も拡充



- あなたの地域の1週間分のごみ出しカレンダーを表示
- トップ画面上でぱっと確認できる



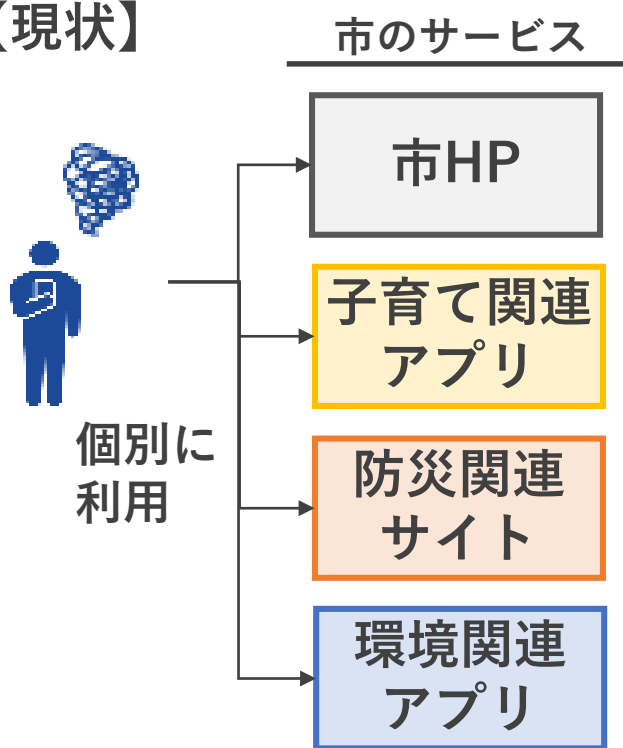
- 市内750箇所の保育施設の空き状況を検索できる
- 「お気に入り登録」により、チェックしたい保育施設の最新の空き状況が、検索なしでぱっと確認できる



- 神戸市や民間が提供するアプリやWEBサイトなどのサービスの情報がひとまとめに
- 一人ひとりのニーズに合ったサービスが探しやすくなる

スマートこうべの目指す姿

【現状】



【将来像】



スマートこうべを基盤に、市・民間の多様な情報・サービスを提供し、一人ひとりの多様な幸せの実現へ

あなたの神戸ライフをサポートするWEBサイト

スマートこうべ

令和4年3月28日開設

- 市からのお知らせ、地域ニュース、イベント情報、オリジナル記事の中からあなたにぴったりの情報が届く！
- 便利なマイサービス機能が使えます！
- 今後、市民ニーズをもとに提供機能を改善・拡充。みんなで育てるWEBサイト

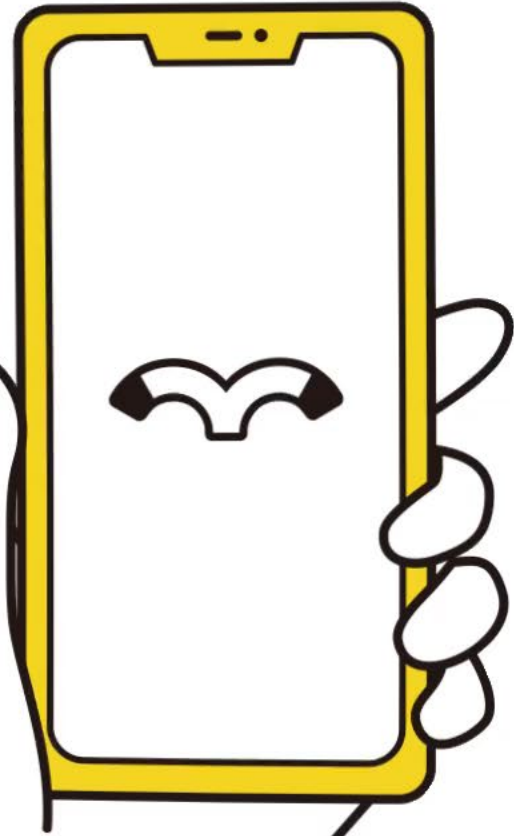


令和4年3月10日～
先行登録キャンペーンを実施中

スマートこうべ 先行登録 検索



/// 暮らしをもっと便利に



神戸市スマートシティポータルサイト

スマートこうべ

誕生!

