

FUJISHIMA:

神戸開港150年・開館25周年記念



藤島武二「婦人と秋櫻」1904年 油彩、コラージュ 個人蔵

生誕150年記念 藤島武二展

2017年11月18日[土] — 2018年1月28日[日]

開館時間 10:00-17:00 (入館は16:30まで)

休館日 毎週月曜日 [ただし1月8日(月・祝)は開館]、1月9日(火)、年末年始 [12/29~1/3]

入館料 一般800(600)円、大学生600(400)円、高校生450(250)円、小中生400(200)円、
 ※()内は30名様以上の団体料金 神戸市老人福祉手帳(すこやかカード)持参の方: 400円
 のびのびパスポート、障がい者手帳など持参の方: 無料

主催 神戸市立小磯記念美術館、神戸新聞社

後援 NHK神戸放送局、神戸新交通株式会社、サンテレビジョン、ラジオ関西



神戸市立小磯記念美術館

〒650-0032 神戸市東灘区海岸中5-7(大塚アイランド公園内)
 TEL: 078-637-5882 <http://www.city.kobe.lg.jp/koimuseum/>



同時開催 / 小磯良平作品展Ⅱ

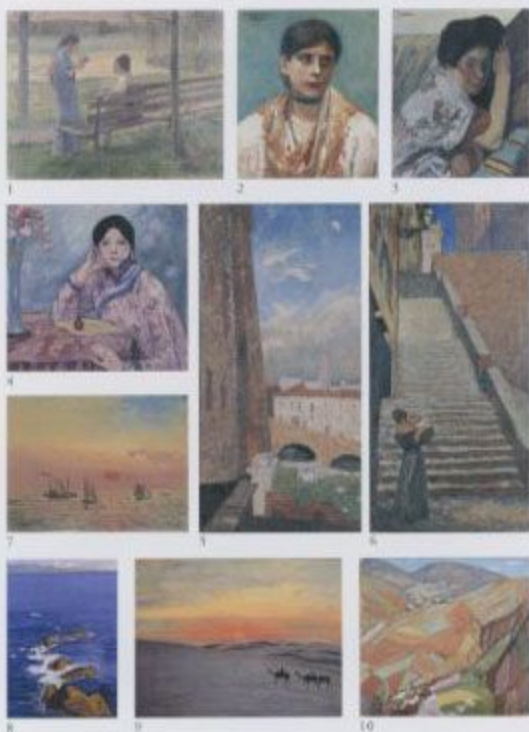
THE 150TH ANNIVERSARY

近代洋画の巨匠として知られる藤島武二(1867-1943)は、鹿児島生まれ、当初日本画を学んだ後、西洋画を精進するために上京します。1896年に、黒田清輝の推薦で東京美術学校西洋画科の助教に就任。さらに、1905年から1910年にかけての渡欧後は、白馬会や文展、帝展を舞台に活躍作を発表すると同時に、東京美術学校教授という、アオゾイズムの柱石として多くの後進を育てました。

また、その豪快な作風や魅力的な人柄から多くの弟子たちに慕われ、東京美校・華島教室に学んだ小磯良平ら、次世代の画家たちに多大な影響を与えました。あわせて、二度にわたる皇室からの制作依頼、第1回文化勲章の受章など、我が国を代表する洋画家として活躍します。

藤島は、太平洋戦争中の1943年に惜しまれつつ他界しますが、初期の明治浪漫主義の装飾的な女性像、留学時代の美術的な人物画や風景画、転換期の典雅な横顔の美人画、晩年の抽象絵画に接近した力強い風景画など、その作風は常に新鮮な空気に満ちあふれています。

生誕150年記念として企画された本展では、初期から晩年に至る藤島の油彩画を中心に、素描画、日本画、グラフィックデザイン資料、さらに藤島と関係の深い黒田や山本芳翠、留学時代の恩師であるフェルナン・コネマンらの作品を加えた、約150点を紹介します。魅力あふれる藤島武二の芸術世界をどうぞお楽しみください。



1 《体性静寂》1898年 東京藝術大学蔵 2 《ヴェネチア》1906-7年 石巻市立美術館蔵
 3 《夕つづ》1913年 東京国立近代美術館蔵 4 《匂い》1915年 東京国立近代美術館蔵
 5 《セントロのあたり(文)》1919年 大阪芸術大学蔵
 6 《セントロのあたり(花)》1919年 大阪芸術大学蔵
 7 《島の朝顔》1934年 東京国立近代美術館蔵 8 《神戸の風景》1933年 京都市立総合美術館蔵
 9 《富士の日の出》1937年 鹿児島県歴史資料センター蔵
 10 《新橋口》1938年 大阪美術館蔵

HIS BIRTH

展覧会関連イベント(申込不要・要入館券)

記念講演会

「藤島武二と小磯良平」

講師：当館学芸部長 黒田 生馬
 日時：11月25日(木・祝) 14:00～15:30
 場所：当館 2F 絵画学習室

関連講座

「藤島武二と海景画」

講師：当館学芸員 高橋 幸恵
 日時：1月14日(日) 14:00～15:00
 場所：当館 2F 絵画学習室

会期中のイベント案内

小磯カフェ

その日限りのオープンカフェ！
 限定スイーツを用意します。
 日時：11月23日(木・祝) 11:00～17:00
 場所：小磯記念美術館内カフェ
 「L'Espoir(レスポワール)」

アトリエ解説

小磯良平のアトリエを巡る作品について、
 美術館インフォメーションスタッフが解説
 開催日：11:00～14:00(約20分間)
 ※イベント等のある場合は時刻を変更しています。

解説会

展覧会の見どころを紹介
 11月25日 / 12月16日 / 12月23日
 1月6日 / 1月13日 / 1月20日 / 1月27日
 の各土曜日 14:00～(約30分間)

「小磯マンスリーコンサート」

毎月第3日曜日 14:00 開催中！

子供のための美術講座(要申込)

※申込方法は公式ホームページをご覧ください。

美術館大作展「空也コレクション」

藤島武二さんは美しい朝日の絵を何枚も描いたよ。いろいろな描き方で空を書いて自分だけの「空」絵本を作ろう。
 日時：11月18日(土) 14:00～16:30 (申込締切：11月8日必着)

交通のご案内



■電車
 JR生国駅、新神戸駅からのりかえ六甲ライナー
 「アイランド」のりかえ下車
 ■バス
 阪急「四本駅」「御影駅」南側より
 みなと観光バス「ウエストコート」番町下車

ROBE CITY KOBE MEMORIAL MUSEUM OF ART 神戸市立小磯記念美術館
 〒650-0332 神戸市東灘区西宮町中7-1(六甲アイランド公園内)
 TEL:078-663-6683
 http://www.city.kobe.lg.jp/riyosonmuseum/