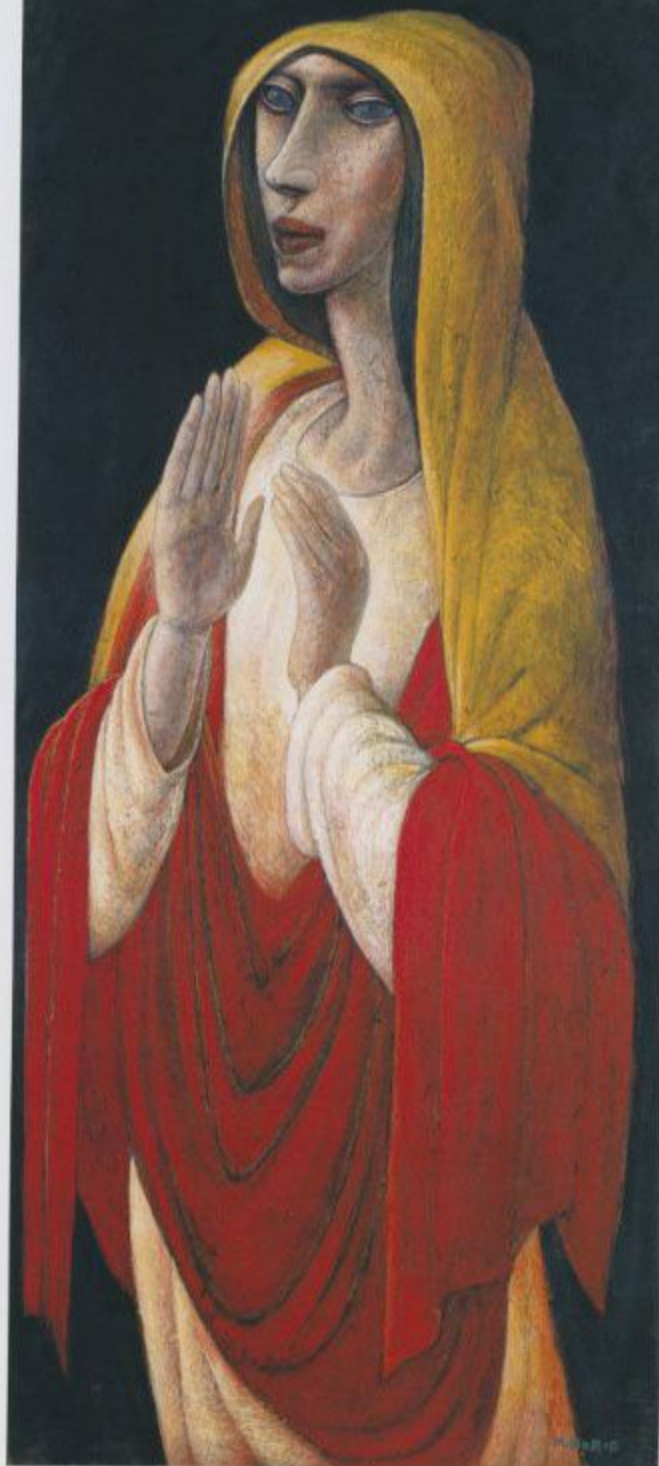


特別展

水彩画家

堀江優 遺作展

—「人間の弱さ」を持つ
聖書の人を描き続けて—



堀江優「祈る女」

どうぞ、あなたのおことばどおり
この身になりますように (マテウス 1:10)

2013
5/4 (土)
7/15 (月)

開催 館 日 / 開催日 / 定休日 / 5月4日(土) - 5月7日(月)

開館 館 時間 / 午前10時 - 午後5時(金曜日は午後6時まで) / 入館は閉館の30分前まで

無料入館日 / 5月18日(土)・国博博物館の日

観 入 館 料 / 一般 1,000円(800円)、歳入大学生 500円(400円)、小中学生 500円(400円) ※1歳以下は30名以上の団体、神戸市老人福祉センターがカード持参の方 500円

のびのびバスポート持参の方無料

観 覧 時 間 小磯良平作品選Ⅱ 特別展 聖なるモチーフを撮く

神戸市立小磯記念美術館

〒650-0032 神戸市東灘区向洋町中5-7 TEL.(078)857-5880
<http://www.city.kobe.lg.jp/koisomuseum/>

堀江優 遺作展

「人間の心を写す」
「人間の心を写す」
「人間の心を写す」

水着画家



《最後の晩餐》1997年 水着・油絵 140×110×4cm 神戸美術協会の作品

堀江優（ほりえ・まさる 1933～2013）は、小学校の教諭を勤めるかたわら透明水彩画を描き始め、聖書の人物を主題に制作された神戸市出身の水彩画家です。

水彩画展に出品し始めた初期の頃は、風景や植物に取材して描いていましたが、やがて、生涯のテーマとして、父が牧師であったことから幼少期より親しみ、共感を得ていた『聖書』の中の「人間の弱さ」を持つ人物に関心をいだいて制作するようになります。

形態をデフォルメした表現主義的な様式と、鳥の子紙に絵具を重ね、洗ひ直すという制作過程で生じた小さく毛羽立った画面のマチエールは、堀江が生み出す聖書の世界に、素朴で力強いエネルギーと独特の雰囲気を生み出し、観る者の心に深い印象を与えてきました。そして、堀江は、1979年に発表した作品《ペテロ》によって、水彩画家として初めて安井賞を受賞するという快挙を成し遂げます。

本展では、約100点の作品により、堀江優の画業を振り返ります。生涯、堀江自身が選んだ作品リストに、最初期の作品と遺作の2点を加えた構成は、画家の自信作が一堂に集る内容であり、これまでにない規模の展覧会となります。



《シメオン》1979年 水着・油絵 115×145×1.5cm 神戸美術協会の作品



《メアアバラムとサウ》1973年 水着・油絵 130×110×3cm 神戸美術協会の作品



《イエスと聖母マリア》1989年 水着・油絵 100×110×3cm 神戸美術協会の作品



《聖母マリアの嘆息》1980年 水着・油絵 112×140×3cm 神戸美術協会の作品



《十字架》1983年 水着・油絵 112×140×3cm 神戸美術協会の作品



《モーセの心》2012年 水着・油絵 45×110×3cm 神戸美術協会の作品



《メアアバラムとサウ》1973年 水着・油絵 130×110×3cm 神戸美術協会の作品



《福音の序》2005年 水着・油絵 140×110×3cm 神戸美術協会の作品



《メアアバラムとサウ》1973年 水着・油絵 130×110×3cm 神戸美術協会の作品

●神戸11区は
画の壁紙が
あります

特別記念講演会

「堀江優の作品について」

- ◆講師：水彩画推進委員会 上原忠生氏
- ◆日時：5月20日（日）午後2時～3時
- ◆場所：2階 絵画学教室にて
- ◆定員：定員80名（100名以内）要予約（要申込）

関連講演

「堀江優の遺作をめぐる一考察」

- ◆講師：出館学委員
- ◆日時：6月2日（日）午後2時～3時
- ◆場所：2階 絵画学教室にて

解説会

- ◆日時：毎週日曜日の午後2時～（要申込）
- ◆場所：2階 絵画学教室にて
- ※5月26日と6月2日を除く

ギャラリーツアー

- ◆講師：学芸員と一緒に作品を鑑賞します
- ◆日時：毎週日曜日の午後5時～（要申込）

美術館大作戦

- 対象：小学生～中学生
申込：任意課費 ※詳しくはお問い合わせください。
- ①美術館大作戦②「絵画でかこう」
講師：水彩画家 上山八洲子氏
◆日時：5月11日（土）午後7時～4時
◆定員：20名
 - ②美術館大作戦③「人物をかこう」
◆日時：6月15日（土）午後2時～4時30分
◆定員：20名

大人のためのワークショップ

「透明水彩絵具で描こう」

- ◆講師：水彩画家 上山八洲子氏
- ◆日時：5月25日（土）午後1時～4時
- ◆定員：20名
- ◆申込：任意課費 ※詳しくはお問い合わせください。

特別展関連

ロビーコンサート

- 【土日とも午後2時～貴人館券】
- ①讃美歌から生まれたオルガン曲
～風と星の讃歌-ホリテツオルガンの魅力～
◆日時：6月1日（土）
 - ◆出演：上野勝江、青木裕子
 - ◆白田、J.P.スウェーリング「神楽歌集2-3巻」ほか
 - ②若手音楽家によるバッハの教会音楽とその探訪
◆日時：7月13日（土）
 - ◆出演：大瀧真美子、伊豆田若香、池田梨妃、長谷川伸也
 - ◆曲目：J.S.バッハの曲「ヨハネ受胎曲」より コラールほか

ACCESS



交通：JR有明駅または阪神高槻駅より徒歩
六甲ライナー「アイランド北口」駅下車、西へ徒歩5分
※美術館の地下に物販駐車場（有料）があります。