

特別展

小磯良平

聖書のさしえ展



『五福神の守護』、イエスを祀む、1970 油彩、100×100cm

同時開催

小磯良平作品選 I — 油彩 —

2008年4月11日(金)～5月25日(日)

神戸市立小磯記念美術館

〒655-0032 神戸市東灘区向洋町中5-7 TEL (078)857-5880  
[http://www.city.kobe.jp/cityoffice/57/koiso\\_museum/](http://www.city.kobe.jp/cityoffice/57/koiso_museum/)

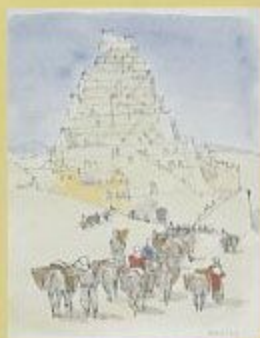
交 通 JR住吉駅、阪神魚崎駅のりかえ六甲ライナー「アイランド北口」駅下車 西へ徒歩すぐ  
休 日 月曜日(ただし5月5日は除く)、5月7日(水)  
美術館時間 午前10時～午後5時(金曜日は午後6時まで、入館は閉館の30分前まで)  
入 館 料 [大人1700円(550円)]/[高校生]500円(400円)/[小学生]300円(200円)  
※1、2等は30名以上の団体、神戸市老人福祉手帳(すくすくカード)持参の方 350円、076のび/スポート持参の方 無料  
※5月18日(日)は国際博物館の日で入館料無料

主 催 神戸市立小磯記念美術館  
後 援 NHK神戸放送局  
協 力 (財)白鶴美術財団、(財)日本聖書協会

# 小磯良平 聖書のさしえ展



「ノアと洪水」 1970 聖書日曜美術館蔵



「バベルの塔」 1970 聖書日曜美術館蔵



「アブラハム、イサカをささげる」 1970 聖書日曜美術館蔵



「海を二つに分ける」 1970 聖書日曜美術館蔵



「イエス、洗礼を受ける」 1970 聖書日曜美術館蔵

小磯良平は日本聖書協会より「聖書」(1971年発行)のための挿絵を依頼されました。あらかじめ聖書の70ほどの場面が候補として挙げられていましたが、最終的にどの場面を描くかについての判断は小磯に任せられました。

本展は、この時小磯が選んで描いた32の場面の水彩作品と、その下絵43点を紹介します。1つの場面について複数制作された下絵からは、構図を考え、工夫をこらす画家の姿が浮かびあがってきます。

小磯は30歳になる年に、養母のすすめにより洗礼を受けました。しかしそれほど熱心ではなかったようで、この挿絵を描くにあたって、あらかじめ聖書を読み返したといっています。

アトリエで、モデルや静物という、目の前のものを見て制作していた小磯が、この挿絵では、ノアの箱船やバベルの塔、天使など、実際に見たことのない形や姿を描いています。恐らく小磯は、ヨーロッパの宗教絵画を参考にしたり、彼の蔵書の中に、聖書の物語を子ども向けに書いた挿絵入りの書物や絵本が含まれていたことから、それらも参考にしたりではないかと考えられます。

展示室では、作品とともに、聖書の物語をパネルで紹介し、小磯がなぜこの場面を選んだのか、なぜこの瞬間を描いたのかなど、様々な思いをめぐらせながらお楽しみ下さい。

## 会期中のイベント

### 講演会

「小磯良平 聖書のさしえ ― 聖書の物語とヨーロッパの宗教絵画 ―」  
4月27日(日) 午後2時～3時30分 2階絵画学習室にて  
講師：辻智美(当館学芸員) 定員80名

### 解説会

毎週日曜日(4月27日を除く) 午後2時から(約30分間)  
2階絵画学習室にて  
学芸員が展覧会の見どころや作品について解説します。

### 美術館大作戦!

「おはなしの世界を楽しもう」  
5月17日(土)・24日(土) 午前10時～12時  
対象：小学1年生～中学生(大人同伴可) 各日とも定員20名  
※往復はがきによる申し込みが必要です。

### 小磯良平アトリエ解説

開館日の午後11時と午後2時から(約20分間)  
インフォメーションスタッフによる案内  
※イベント開催時は時間を変更します。

### ロビーコンサート

5月10日(土) 午後2時から 神戸市室内合奏団による演奏

## 近隣の美術館のご案内

神戸ファッション美術館 TEL.078-858-0050  
「ホワレとフォルチュニイ展 ― コルセットをめぐる冒険 ―」  
4月17日(木)から7月1日(火)まで  
休館日：毎週水曜日 臨時休館日：4月14日(月)、15日(火)  
※小磯記念美術館の半券提示により団体割引料金で入館できます

神戸ゆかりの美術館 (神戸ファッション美術館) TEL.078-858-1520  
特殊展示「愛後10年 水辺の風情に魅せられた浮城家 川瀬謙次 展」  
4月5日(土)から7月27日(日)まで  
休館日：毎週水曜日 臨時休館日：7月3日(木)、4日(金)  
※小磯記念美術館の半券提示により団体割引料金で入館できます



神戸市立  
小磯記念美術館  
〒658-0032  
神戸市東灘区向洋町中6-7  
TEL.(078)857-5880

上記の地下鉄の駅名は、案内にありません

