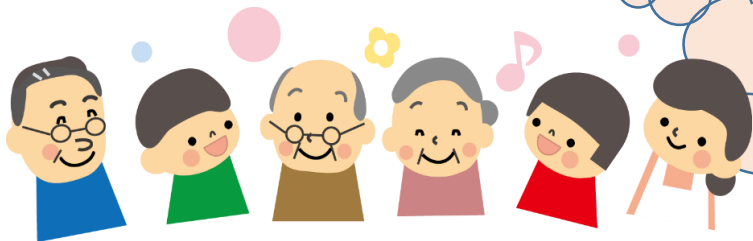


こころのお悩み 無料相談会

完全予約制

神戸松蔭こころのケア・センターでは、こころのお悩みや不調についての無料相談会を実施します。
事前予約期間中に予約された方限定で、
初回相談料金（通常5,000円）が無料になります。



- こころにお悩みや不調はありませんか？
一人で悩まずに、お気軽にご相談ください。
- ・子育ての悩み
- ・学校に行きたくない
- ・気分が落ち込む
- ・人との交流が苦手
- ・よく眠れない
- ・職場の人間関係
など...

事前予約期間 2024年10月7日(月)～10月18日(金) 平日 10時～18時

場所 神戸松蔭こころのケア・センター（神戸松蔭女子学院大学 4号館3F）

お電話 078-882-8777（直通）

相談の流れ

①お電話によるお申し込み ☎

お困りの内容によって、初回相談の日程と
担当者（公認心理師/臨床心理士）を調整します。
初回相談の日は、お電話から約1ヶ月以内のご都合のよい日に、
ご予約をお取りいただけます。

初回相談料金
(通常5,000円) 無料

②初回相談(通常5,000円 → 今回無料)

お困り事の詳しい内容や経緯についてお聞きした上で継続カウンセリング
の実施等について話し合いをさせていただきます。
その後、ご希望に応じて継続してカウンセリングをお受けいただけます。

③継続カウンセリング(1回 1,000円)

担当カウンセラー(大学院生等)決定後、困っていることについて話し合い、
よりよい解決・改善の道を探していきます。

神戸松蔭こころのケア・センターとは

神戸松蔭女子学院大学の中にある、地域の方のための心理相談機関です。

こころの問題や行動上の課題、ストレスといったことでお困りの方のお役に立てるよう、地域に根ざした相談活動に力を注いでいます。

相談スタッフ

公認心理師、臨床心理士の資格を持つ教職員や研修員、そして専門的な訓練を受けている大学院生、研修生がご相談をお受けします。

神戸松蔭こころのケア・センター
神戸松蔭女子学院大学

神戸大学

市バス六甲台南口

神戸大学
下りバス停

カトリック六甲教会

六甲登山口

市バス阪急六甲

阪急電鉄

至梅田

阪急「六甲駅」より
北へ徒歩15分、またはタクシーで5分
阪急「六甲駅」・JR「六甲道」駅・阪神「御影」駅より
36系統鶴甲団地行きバス乗車、六甲台南口下車、
北へ徒歩5分

神戸松蔭こころのケア・センター
〒657-0015 神戸市灘区篠原伯母野山町1-2-1

