

神戸市立 すま 須磨保育所

創立
建替

昭和29年6月16日
平成23年4月1日

須磨



神戸市須磨区大黒町4丁目1番2号
電話 078-732-4842
FAX 078-732-4850

電話 078-737-4747(一時保育)



■児童定員 232名
※生後6カ月過ぎより就学前まで入所可能

■職員構成
所長、保育士(主任・担当)、調理士、管理員
補助職員、嘱託医等

■休所日 日曜日・国民の休日および祝日
年末年始(12月29日～1月3日)

■通常保育料以外の費用
日本スポーツ振興センター掛金・園外保育費用
延長保育料・幼児主食費・帽子代 その他

■保育時間 7:00～19:00

7:00	7:30	8:30	16:30	18:30	19:00
延長保育時間	保育標準時間			延長保育時間	
延長保育時間	標準時間内延長保育	保育短時間	標準時間内延長保育	延長保育時間	

※延長保育時間

保護者の勤務時間などにより、認定された保育時間内にお子さんの送り迎えができない方のために延長保育を実施しています。ご利用にあたっては保育所長の承認が必要です。なお延長保育には延長保育料が必要になります。

保育行事

- ♪入所式
- ♪保育参観
- ♪運動会
- ♪園外保育
- ♪修了式
- ♪生活発表会など

※この他に誕生会・避難訓練・発育測定を毎月行います。季節の伝承行事や地域との交流、伝統行事なども楽しんでいます。

保健衛生

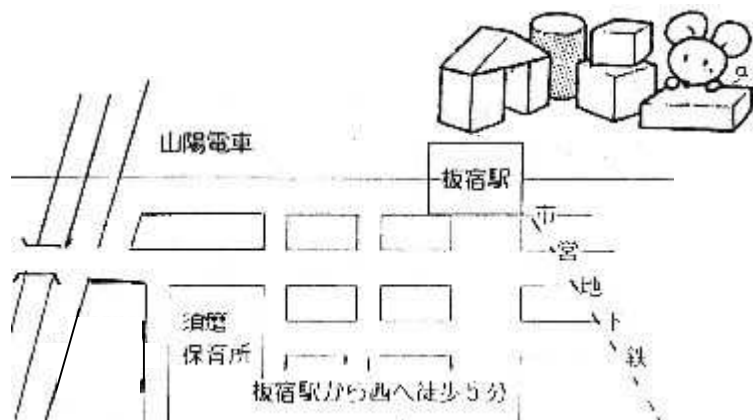
- 定期健康診断は(春・秋)
- ◎ 歯科健診(年1回)
- (4・5歳児のみ2回)
- ◎ 耳鼻咽喉科健診(4・5歳児)
- ◎ 尿検査

☆保育の方針☆

子どもは「生活」や「遊び」を通して基本的な生活の習慣・人との関係・社会性・探究心・創造力などを身につけていきます。経験豊かな職員全員がひとりひとりの子どもを愛情を持って大切に保育していきます。

★保育の目標★

- ♪心も体も生き生きした子ども
- ♪自分で考えて行動できる子ども
- ♪人とのふれあいを喜び、思いやりの気持ちを持てる子ども



- * 春は妙法寺川ぞいにいっぱい咲く桜の花がみごとです。
- * 須磨水族館、離宮公園などが近くにあり、散歩コースとして四季折々に楽しんでいます。

【一日の過ごし方】



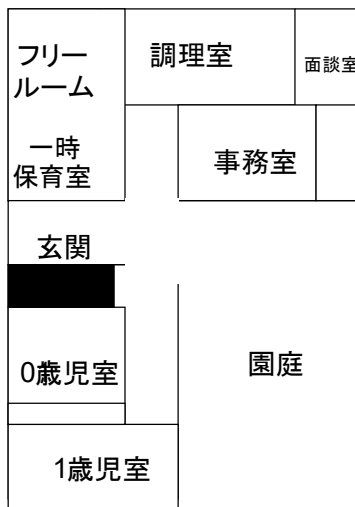
		7:00	9:00	11:00	13:00	15:00	19:00		
《おはよう》 ・お子さんが楽しく過ごせるよう、家庭での様子、気になることなどをお知らせください。	乳児の生活	★いろいろな年齢の友だちと遊びます ★眠くなる赤ちゃんもいます		★午前のおやつをいただきます ★好きな遊びを楽しみます	★おいしい食事をいただきます	★お話や子守歌でいつの間にかスヤスヤ	★気持ちよく目覚めたらおやつが待っています	★いろいろな年齢の友だちと遊びます	《またあした》 ・その日の保育のことやお子さんの様子をアプリケーションや口頭でお知らせします
	幼児の生活	朝のあそび	その日の主なあそび	ひるごはん	おひるね	午後のおやつ	夕方のあそび		
		★大きい子や小さい子と一緒に遊びます ★友だちもたくさんできます	★年齢にあった遊びを楽しみます	★おいしい食事をいただきます	★午後からも元気に遊べるように休めます	★気持ちよく目覚めたらおやつが待っています	★身の回りを整えます ★友だちと一緒にいろいろな遊びに挑戦します		

【給食】
 お子さんの健全な発育に必要な栄養をとるために、バランスのとれた献立を工夫しています。
 乳児：主食・副食・おやつ（午前・午後）
 幼児：主食・副食・おやつ（午後）
 献立は毎月のおたよりでお知らせします。
 ◎アトピー性皮膚炎・食物アレルギーなどで特定食物の除去が必要な場合は、ご相談ください。

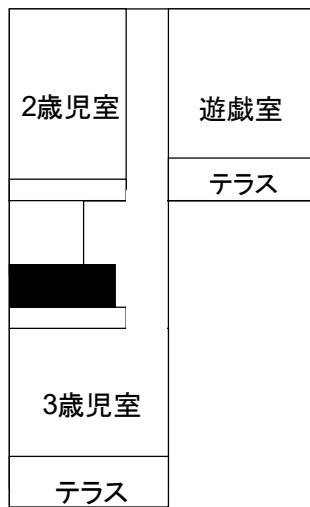
【家庭との連携】
 ・日々のお子さんの様子は、アプリケーションや口頭でお知らせします。
 ・育児に関する情報や行事予定などは、毎月のおたよりでお知らせします。
 ・その他、子育てについて共に考えたり、悩みを話し合ったりする機会を持っています。

【ふれあい保育】
 ≫地域に開かれた保育所をめざして交流の機会を持っています。
 ・すまっ子スマイル・園庭開放・すまっ子ニコニコルーム開放
 ・太田中学校・だいち小学校・板宿小学校 など

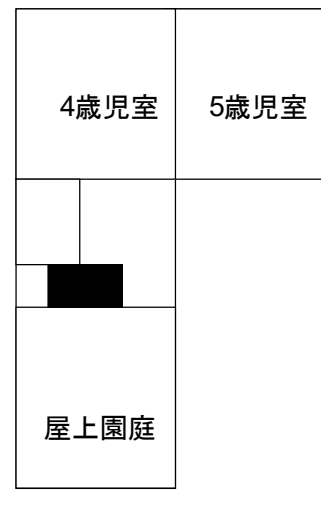
設備：保育室・遊戯室・調理室
 調乳室・沐浴室・事務室
 砂場・登り棒・鉄棒
 ジャングルジム など



1F



2F



3F