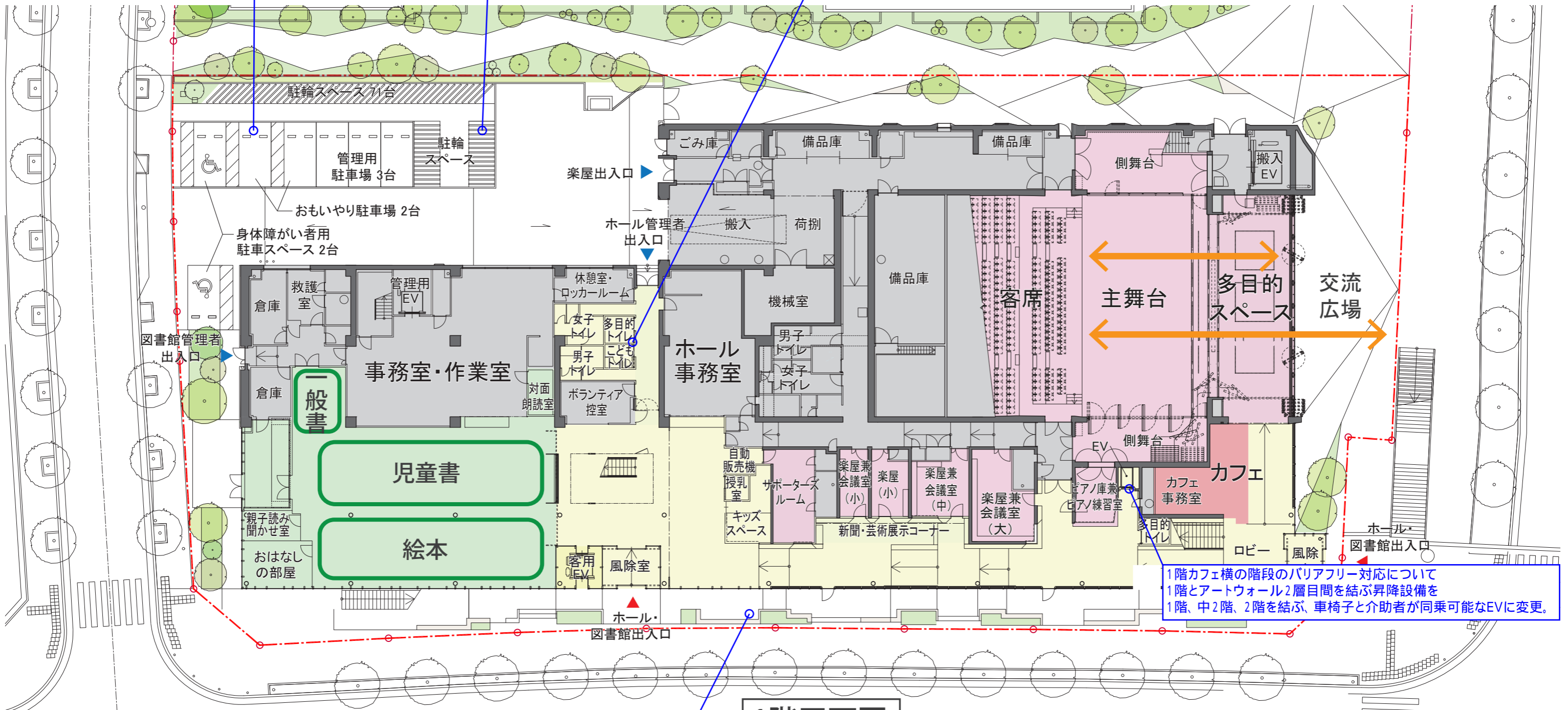


身体障がい者用スペースを2台に増設し、加えて、妊婦や難病患者、傷病者の方の利用を想定したおもいやり駐車場を2台分整備し、敷地内駐車場の半数以上を多様な方の来場に配慮した計画に変更。

④ 駐車場出入口から歩行者への視認性を確保するため、駐輪場を敷地奥に位置変更。

⑤ 多目的トイレ・子どもトイレを男性トイレ・女性トイレ入口の中央に移動し、様々な方がより利用しやすいように配慮。



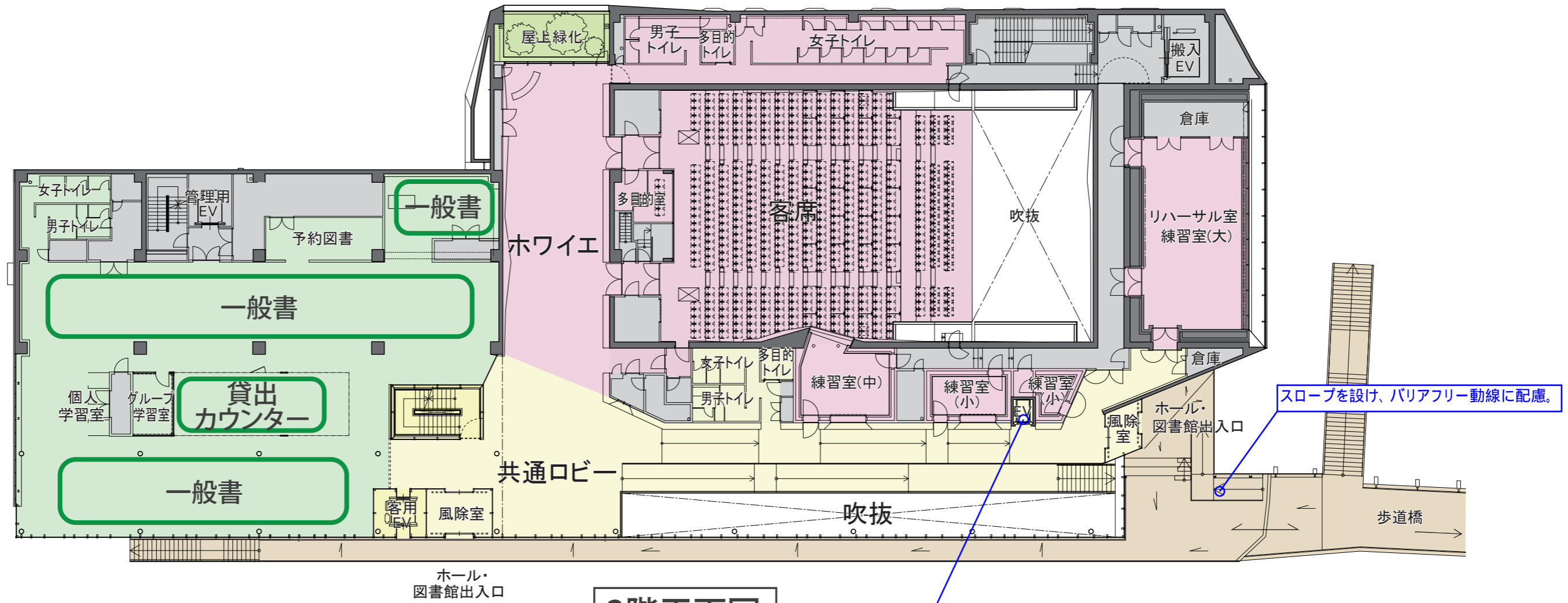
1階カフェ横の階段のバリアフリー対応について
1階とアートウォール2層目間を結ぶ昇降設備を
1階、中2階、2階を結ぶ、車椅子と介助者が同乗可能なEVに変更。

1階平面図

⑥ 敷地南側の1階壁面を約3mセットバックし、歩行者が安全安心に通行できる歩行者空間を確保。

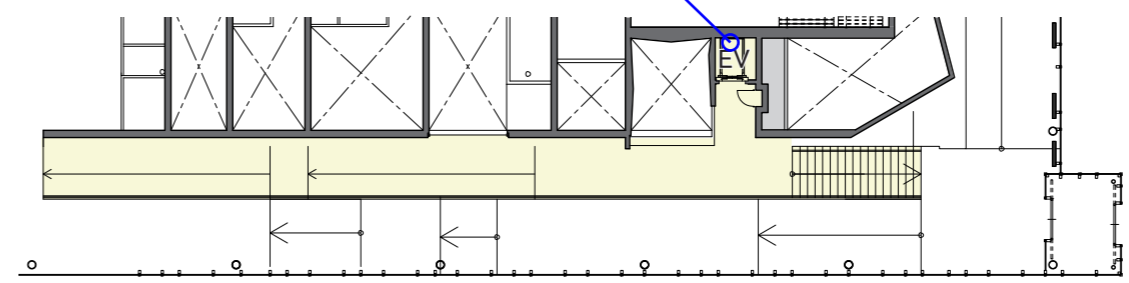
凡例

- :ホール諸室
- :図書館諸室
- :共用部
- :付帯施設
- :管理諸室、機械室等



2階平面図

1階カフェ横の階段のバリアフリー対応について
 1階とアートウォール2層目間を結ぶ昇降設備を
 1階、中2階、2階を結ぶ、車椅子と介助者が同乗可能なEVに変更。



中2階平面図

- 凡例
- :ホール諸室
 - :図書館諸室
 - :共用部
 - :付帯施設
 - :管理諸室、機械室等