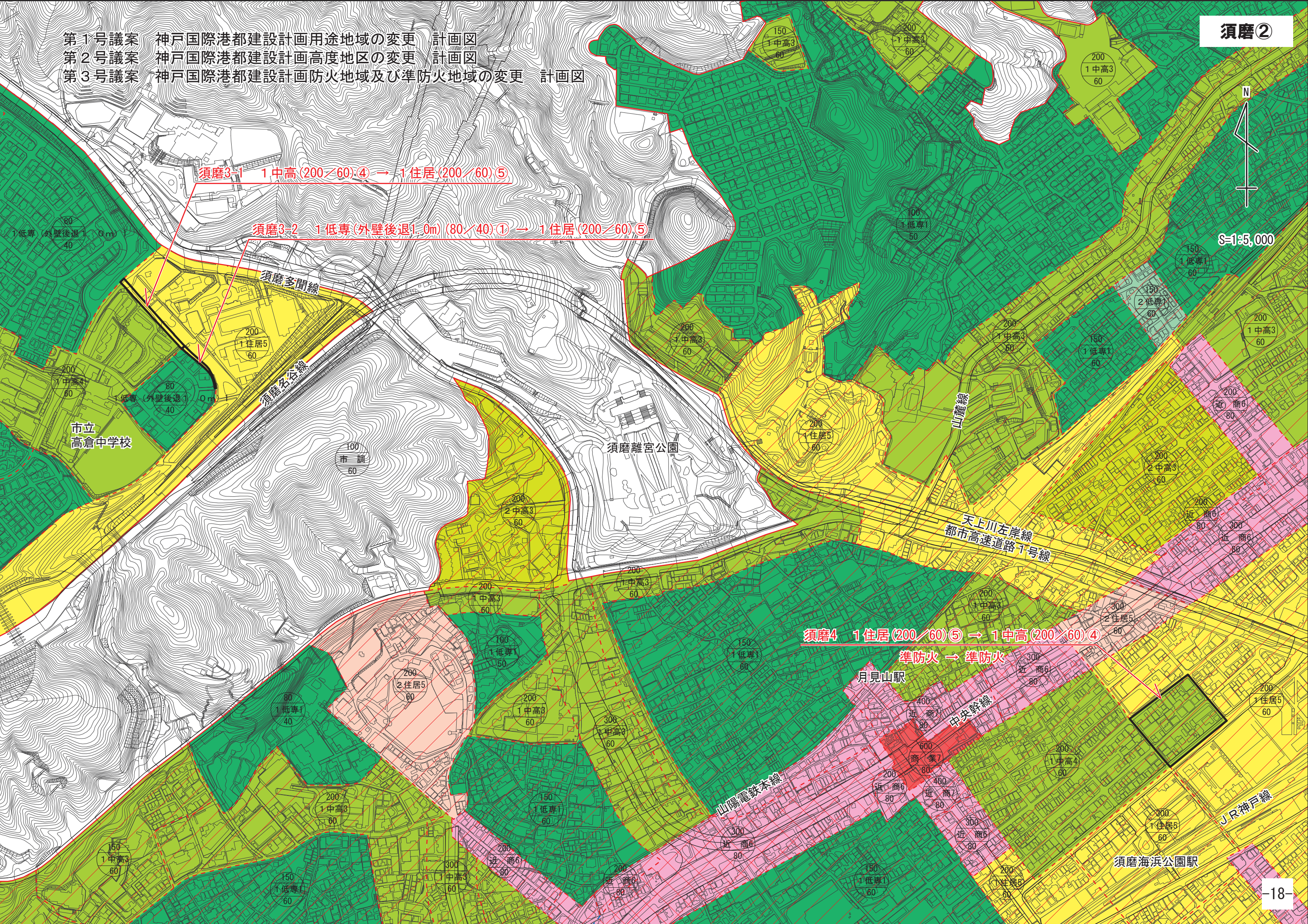


- 第1号議案 神戸国際港都建設計画用途地域の変更 計画図
- 第2号議案 神戸国際港都建設計画高度地区の変更 計画図
- 第3号議案 神戸国際港都建設計画防火地域及び準防火地域の変更 計画図



須磨3-1 1中高(200/60)④ → 1住居(200/60)⑤

須磨3-2 1低専(外壁後退1.0m)(80/40)① → 1住居(200/60)⑤

須磨4 1住居(200/60)⑤ → 1中高(200/60)④

準防火 → 準防火

S=1:5,000