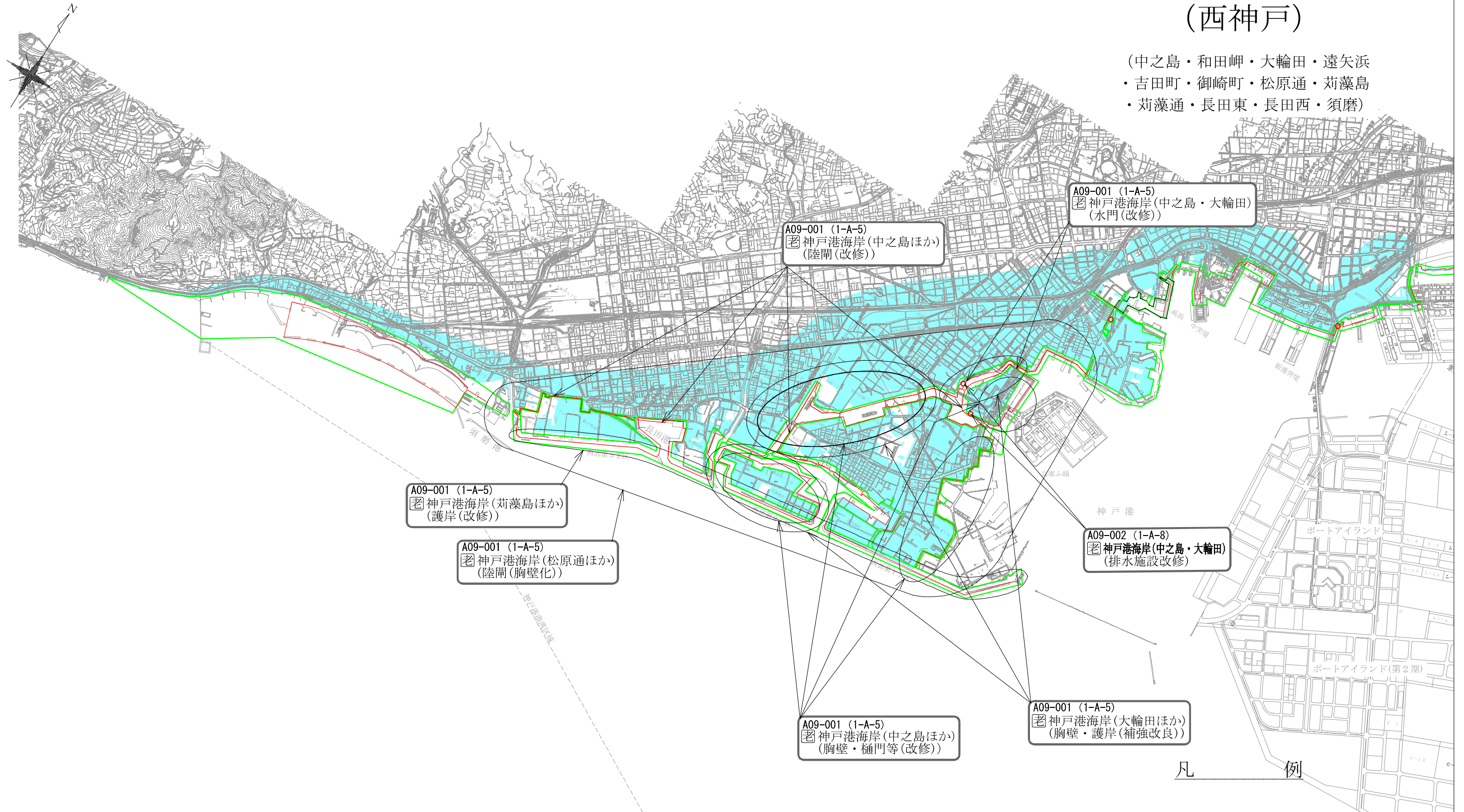


社会資本総合整備計画

計画の名称	神戸港における総合的な海岸保全施設の整備		
計画の期間	令和2年度 ~ 令和3年度 (2年間)	交付対象	神戸市

(西神戸)

- (中之島・和田岬・大輪田・遠矢浜
・吉田町・御崎町・松原通・苅藻島
・苅藻通・長田東・長田西・須磨)



A09-001 (1-A-5)
神戸港海岸(苅藻島ほか)
(護岸(改修))

A09-001 (1-A-5)
神戸港海岸(松原通ほか)
(陸閘(胸壁化))

A09-001 (1-A-5)
神戸港海岸(中之島ほか)
(陸閘(改修))

A09-001 (1-A-5)
神戸港海岸(中之島・大輪田)
(水門(改修))

A09-002 (1-A-8)
神戸港海岸(中之島・大輪田)
(排水施設改修)

A09-001 (1-A-5)
神戸港海岸(中之島ほか)
(胸壁・樋門等(改修))

A09-001 (1-A-5)
神戸港海岸(大輪田ほか)
(胸壁・護岸(補強改良))

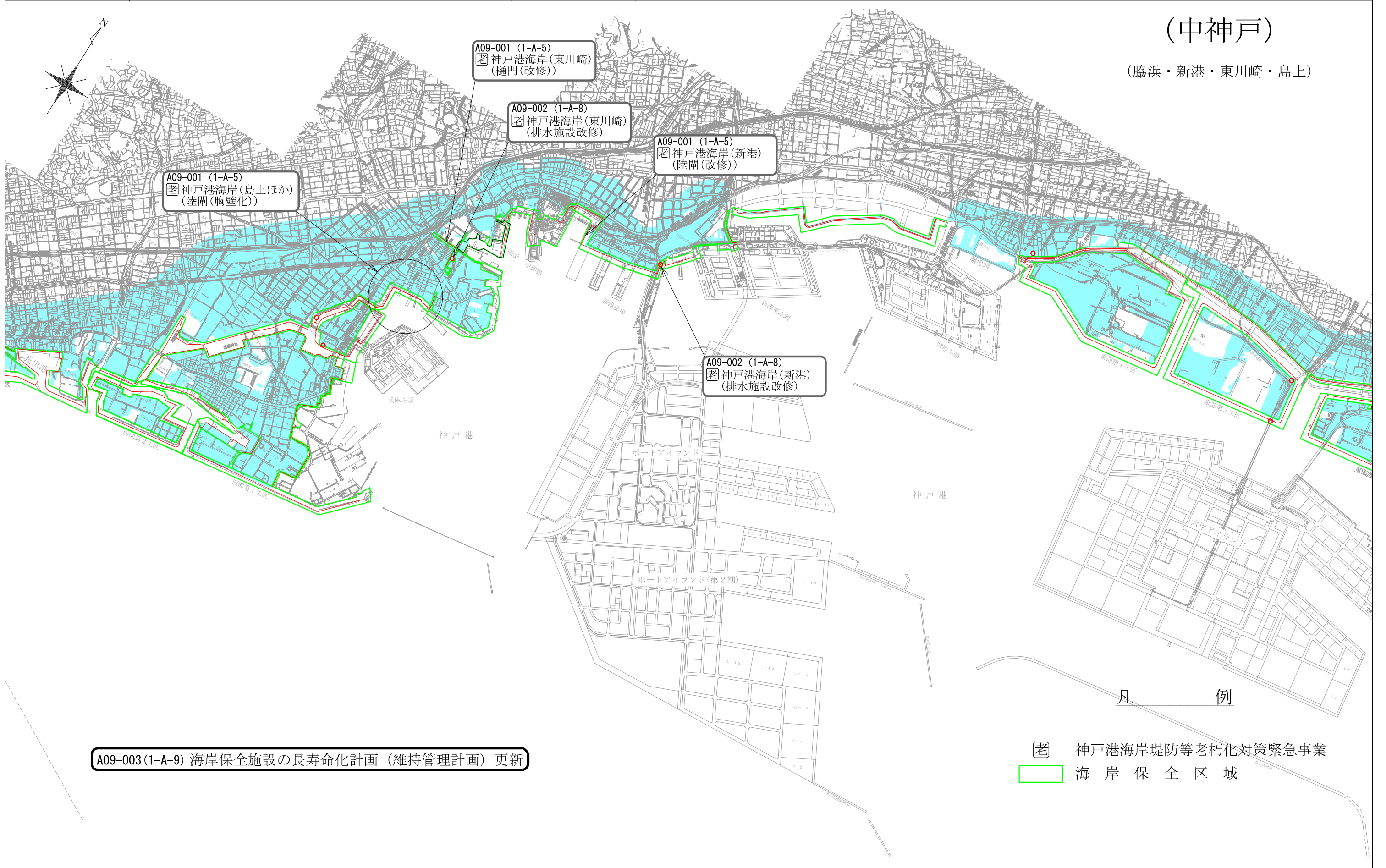
凡 例

- 神戸港海岸堤防等老朽化対策緊急事業
- 海岸保全区域

A09-003 (1-A-9) 海岸保全施設の長寿命化計画(維持管理計画)更新

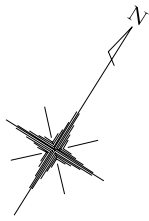
社会資本総合整備計画

計画の名称	神戸港における総合的な海岸保全施設の整備		
計画の期間	令和2年度 ～ 令和3年度 (2年間)	交付対象	神戸市



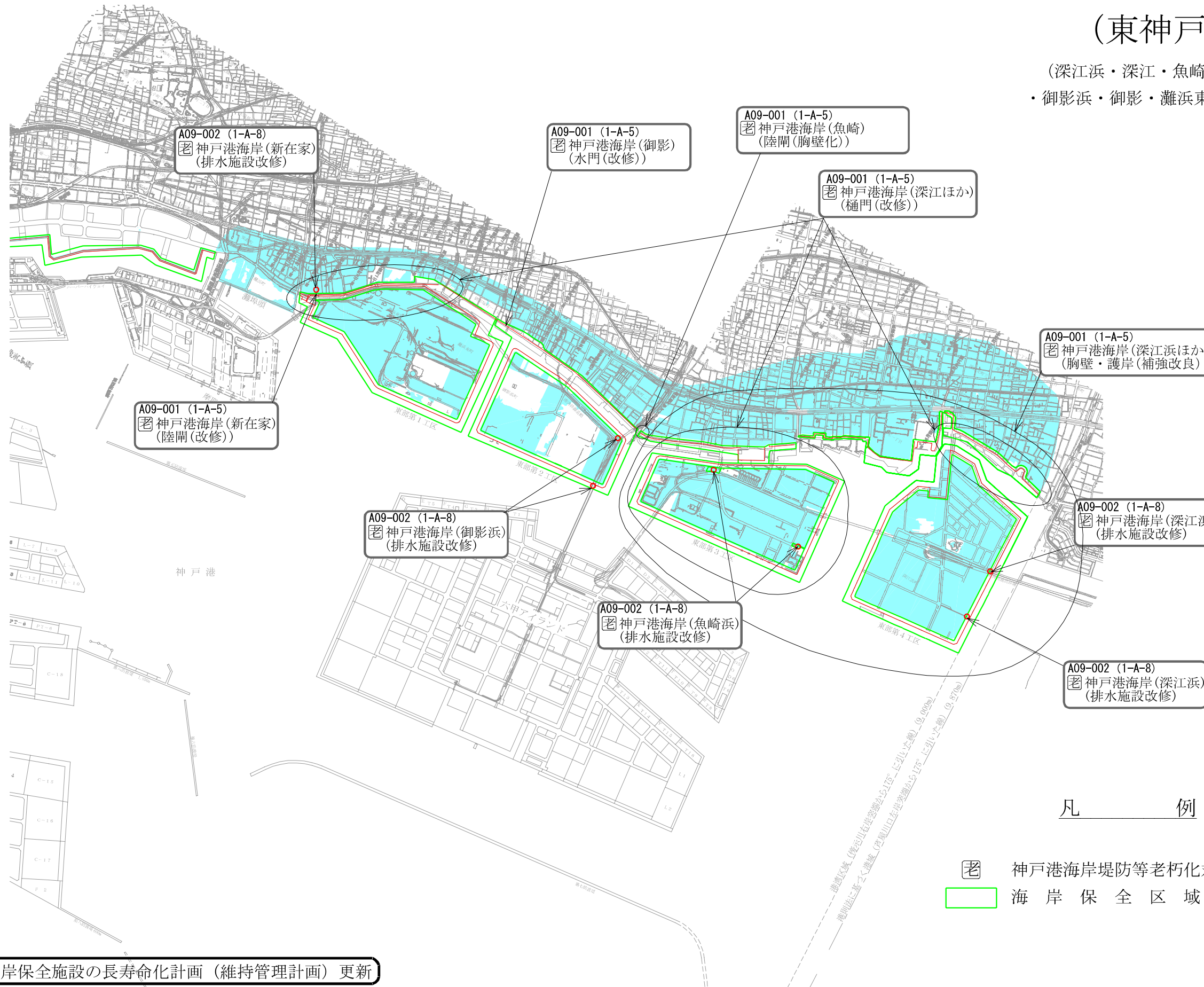
社会資本総合整備計画

計画の名称	神戸港における総合的な海岸保全施設の整備		
計画の期間	令和2年度 ~ 令和3年度 (2年間)	交付対象	神戸市



(東神戸)

(深江浜・深江・魚崎浜・魚崎
・御影浜・御影・灘浜東・新在家)



凡 例

- 神戸港海岸堤防等老朽化対策緊急事業
- 海岸保全区域

A09-003 (1-A-9) 海岸保全施設の長寿命化計画 (維持管理計画) 更新